

**Администрация города Перми
Департамент планирования и мониторинга**



**КРАТКИЕ ИТОГИ
СОЦИАЛЬНО-ЭКОНОМИЧЕСКОГО
РАЗВИТИЯ города ПЕРМИ**

**ЯНВАРЬ-ИЮЛЬ
2018 года**

Пермь - 2018

Основные итоги социально-экономического развития города Перми за январь-июль 2018 года

Наименование показателя	Январь-июль 2018 г.	в % к январю-июлю 2017 г.	
Численность постоянного населения на 01.01.2018, чел.	1 051 583	100,3	↑
Оборот организаций, млн. руб.*	665 880,5	112,5	↑
Объем отгруженной продукции собственного производства, выполненных работ и услуг, млн. руб.*	482 327,5	116,6	↑
Ввод в действие общей площади жилых домов, кв.м.	179 276,0	147,5	↑
Грузооборот, млн. т-км*	159,9	100,1	↑
Индекс потребительских цен на все товары и платные услуги, июль к декабрю предыдущего года (по Пермскому краю)	101,98	-	
Численность работающих на крупных и средних предприятиях (без внешних совместителей), чел.**	274 030	99,4	↓
Численность зарегистрированных безработных на конец отчетного периода, чел.	3 060	93,4	↓
Среднемесячная заработная плата работников крупных и средних предприятий города, руб.**	43 700,9	109,3	↑
Сальдированный финансовый результат организаций города Перми (прибыль минус убыток), млн. руб.**	84 648,0	171,8	↑
Число родившихся, чел.**	5 967	91,2	↓
Число умерших, чел.**	6 473	103,6	↑
Естественный прирост, убыль(-), чел.**	- 506	-	↓
Миграционный прирост/убыль, чел.**	-3	-	↓

* без субъектов малого предпринимательства и организаций с численностью до 15 человек

** за январь-июнь 2018 года

ЭКОНОМИЧЕСКАЯ АКТИВНОСТЬ

Основные показатели	Оборот организаций по видам экономической деятельности, млн. руб., в действующих ценах*			Объем отгруженной продукции собственного производства, выполненных работ и услуг, млн. руб., в действующих ценах*		
	Январь-июль 2018 г.	в % к январю-июлю 2017 г.		Январь-июль 2018 г.	в % к январю-июлю 2017 г.	
Всего	665 880,5	112,5	↑	482 327,5	116,6	↑
из них:						
сельское, лесное хозяйство, охота, рыболовство и рыбоводство	191,9	89,8	↓	166,7	80,2	↓
добыча полезных ископаемых	2 311,8	113,6	↑	1 690,1	111,5	↑
обрабатывающие производства	380 158,1	118,2	↑	365 687,2	120,8	↑
обеспечение электрической энергией, газом и паром; кондиционирование воздуха	68 412,3	104,3	↑	37 745,0	104,6	↑
водоснабжение; водоотведение, организация сбора и утилизации отходов, деятельность по ликвидации загрязнений	5 818,5	130,0	↑	6 845,9	129,4	↑
строительство	9 417,2	86,9	↓	8 889,3	88,0	↓
торговля оптовая и розничная; ремонт автотранспортных средств и мотоциклов	143 122,1	108,4	↑	4 716,4	124,8	↑
транспортировка и хранение	7 037,6	109,1	↑	7 550,2	111,2	↑
деятельность гостиниц и предприятий общественного питания	1 223,3	101,1	↑	1 354,8	105,1	↑
деятельность в области информации и связи	17 369,4	94,9	↓	15 878,7	92,5	↓
деятельность финансовая и страховая	191,9	89,8	↓	166,7	80,2	↓
деятельность по операциям с недвижимым имуществом	1 062,5	127,4	↑	2 608,0	115,8	↑
деятельность профессиональная, научная и техническая	10 151,2	104,3	↑	9 427,7	118,2	↑
деятельность административная и сопутствующие дополнительные услуги	3 036,1	78,7	↓	4 028,6	85,8	↓
государственное управление и обеспечение военной безопасности; социальное обеспечение	282,0	99,4	↓	272,8	110,9	↑
образование	4 203,8	119,3	↑	3 356,5	123,0	↑
деятельность в области здравоохранения и социальных услуг	10 952,8	114,8	↑	11 053,1	114,7	↑
деятельность в области культуры, спорта, организации досуга и развлечений	758,3	109,6	↑	719,3	106,2	↑
предоставление прочих видов услуг	371,7	83,1	↓	296,3	75,7	↓

*Без субъектов малого предпринимательства и организаций с численностью до 15 человек.

СТРОИТЕЛЬСТВО

Произведено работ по договорам строительного подряда силами организаций всех форм собственности*

Наименование показателя	Январь-июль 2018 г., млн. руб.	в % к январю-июлю 2017 г. (в сопоставимых ценах)	
Всего по городу Перми	8 889,3	86,7	↓
в том числе по районам:			
Дзержинский	1 966,1	77,9	↓
Индустриальный	1 909,6	85,1	↓
Кировский	К	172,9	↑
Ленинский	2 027,9	138,6	↑
Мотовилихинский	780,9	87,0	↓
Орджоникидзевский	89,1	37,2	↓
Свердловский	1 969,6	70,4	↓

* без субъектов малого предпринимательства и организаций с численностью до 15 человек

Ввод в действие общей площади жилых домов

Наименование показателя	Январь-июль 2018 г., кв. м	в % к январю-июлю 2017 г.	
Всего по городу Перми	179 276	147,5	↑



ТРАНСПОРТ

Наименование показателя	Январь-июль 2018 г.	в % к январю-июлю 2017 г.	
Перевезено грузов *, тыс. т	617,5	106,2	↑
Грузооборот *, тыс. т-км	159 901,7	100,1	↑
Перевезено пассажиров автобусами **, млн. чел.	69,0	91,9	↓
Пассажиροоборот **, млн. пасс-км	856,4	86,5	↓

* Без субъектов малого предпринимательства и организаций с численностью до 15 человек.

** С учётом перевозочной деятельности малых предприятий (кроме микропредприятий) и автобусов, находящихся в собственности физических лиц, привлечённых к работе на маршрутах общего пользования.

Дорожно-транспортные происшествия и пострадавшие

Наименование показателя	Количество ДТП		Погибло, чел		Ранено, чел	
	январь-июль 2018 г.	в % к январю-июлю 2017 г.	январь-июль 2018 г.	в % к январю-июлю 2017 г.	январь-июль 2018 г.	в % к январю-июлю 2017 г.
Всего	775	90,2	23	88,5	929	88,3
из них дети до 16 лет	121	116,3	1	-	128	111,3

ФИНАНСОВЫЕ РЕЗУЛЬТАТЫ ДЕЯТЕЛЬНОСТИ ОРГАНИЗАЦИЙ

Сальдированный финансовый результат организаций города Перми (прибыль минус убыток)*

Основные показатели	Январь-июнь 2018 г., млн. руб.	в % к январю-июню 2017 г.**	
Всего	84 648,0	171,8	↑
из них:			
добыча полезных ископаемых	51 111,7	172,9	↑
обрабатывающие производства	26 629,8	197,1	↑
обеспечение электрической энергией, газом и паром; кондиционирование воздуха	842,4	в 9,0р.	↑
водоснабжение; водоотведение, организация сбора и утилизации отходов, деятельность по ликвидации загрязнений	452,7	157,5	↑
строительство	107,8	85,3	↓
торговля оптовая и розничная; ремонт автотранспортных средств и мотоциклов	2 042,5	52,9	↓
транспортировка и хранение	156,8	69,3	↓
деятельность гостиниц и предприятий общественного питания	-3,6	-	
деятельность в области информации и связи	1 671,6	в 3,9р.	↑
деятельность финансовая и страховая	368,5	в 2,7р.	↑
деятельность по операциям с недвижимым имуществом	72,8	в 2,9р.	↑
деятельность профессиональная, научная и техническая	183,0	43,9	↓
деятельность административная и сопутствующие дополнительные услуги	948,0	176,8	↑
образование	43,0	70,9	↓
деятельность в области здравоохранения и социальных услуг	197,5	130,9	↑
деятельность в области культуры, спорта, организации досуга и развлечений	5,9	-	

* Без субъектов малого предпринимательства и организаций с численностью до 15 человек, без учёта банков и страховых организаций.

** Сравнение показателей с соответствующим периодом 2017 года произведено в текущих ценах по сопоставимому кругу предприятий.

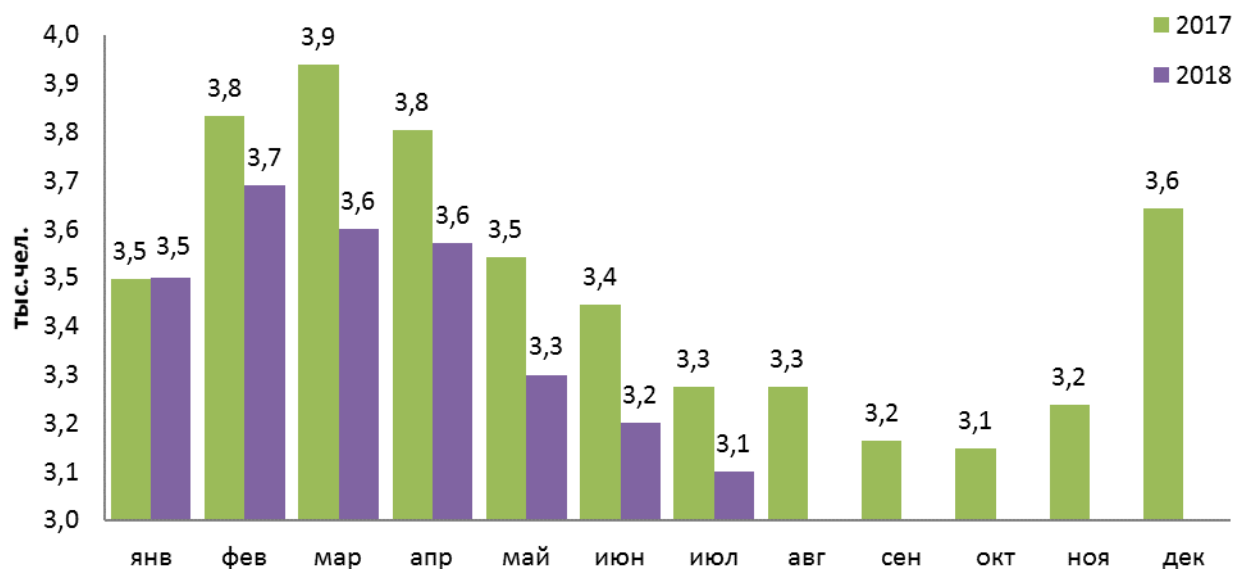
РЫНОК ТРУДА И БЕЗРАБОТИЦА

Основные показатели	Январь-июнь 2018 г.	в % к январю-июню 2017 г.	
Численность работающих на крупных и средних предприятиях – всего, чел. *	274 030	99,4	↓
в том числе по отраслям:			
сельское, лесное хозяйство, охота, рыболовство и рыбоводство	603	103,5	↑
добыча полезных ископаемых	1 728	88,6	↓
обрабатывающие производства	78 955	101,6	↑
обеспечение электрической энергией, газом и паром; кондиционирование воздуха	9 678	96,8	↓
водоснабжение; водоотведение, организация сбора и утилизации отходов, деятельность по ликвидации загрязнений	2 971	93,0	↓
строительство	9 386	94,9	↓
торговля оптовая и розничная; ремонт автотранспортных средств и мотоциклов	19 520	100,4	↑
транспортировка и хранение	18 082	98,0	↓
деятельность гостиниц и предприятий общественного питания	1 816	83,8	↓
деятельность в области информации и связи	9 978	99,3	↓
деятельность финансовая и страховая	8 580	91,4	↓
деятельность по операциям с недвижимым имуществом	2 908	88,2	↓
деятельность профессиональная, научная и техническая	14 580	100,4	↑
деятельность административная и сопутствующие дополнительные услуги	6 186	101,5	↑
государственное управление и обеспечение военной безопасности; социальное обеспечение	26 270	101,6	↑
образование	30 255	99,0	↓
деятельность в области здравоохранения и социальных услуг	28 080	99,6	↓
деятельность в области культуры, спорта, организации досуга и развлечений	3 842	104,9	↑
предоставление прочих видов услуг	611	98,5	↓

* Без субъектов малого предпринимательства и организаций с численностью до 15 человек, без учёта банков и страховых организаций.

Наименование показателя	Декабрь 2017 г.	Январь 2018 г.	Июль 2018 г.	Июль 2018 г. в % к декабрю 2017 г.	
Численность граждан, обратившихся за содействием в поиске подходящей работы, на конец отчетного периода	4 783	4 825	4 328	90,5	↓
из них:					
незанятые граждане	4 739	4 766	4 219	89,0	↓
Численность безработных граждан, на конец отчетного периода	3 643	3 535	3 060	84,0	↓
в том числе получают пособие по безработице	2 983	3 022	2 658	89,1	↓
Заявленная работодателями потребность в работниках на конец отчетного периода	5 220	6 216	7 949	152,3	↑
из них:					
по рабочим профессиям	2 097	2 707	4 414	210,5	↑
с оплатой труда выше прожиточного минимума	4 383	5 780	7 937	181,1	↑
Число граждан, нашедших работу (доходное занятие)	824	1 018	1 056	128,2	↑
из них безработные граждане	258	193	233	90,3	↓

Динамика численности безработных граждан



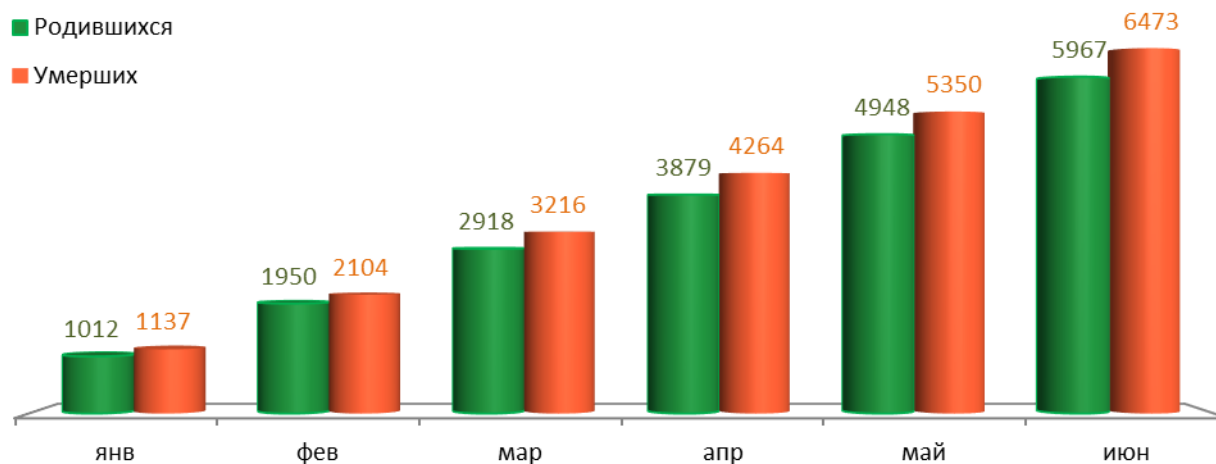
МАТЕРИАЛЬНОЕ ПОЛОЖЕНИЕ НАСЕЛЕНИЯ

Наименование показателя	Январь-июнь 2018 г.	в % к январю-июню 2017 г.	
Среднемесячная заработная плата работников крупных и средних предприятий города - всего, руб.:	43 700,9	109,3	↑
в том числе по отраслям:			
сельское, лесное хозяйство, охота, рыболовство и рыбоводство	36 264,0	118,3	↑
добыча полезных ископаемых	84 044,5	111,7	↑
обрабатывающие производства	44 200,9	110,5	↑
обеспечение электрической энергией, газом и паром; кондиционирование воздуха	50 852,3	102,1	↑
водоснабжение; водоотведение, организация сбора и утилизации отходов, деятельность по ликвидации загрязнений	37 679,5	111,1	↑
строительство	35 056,3	106,7	↑
торговля оптовая и розничная; ремонт автотранспортных средств и мотоциклов	34 964,3	108,3	↑
транспортировка и хранение	41 782,3	108,7	↑
деятельность гостиниц и предприятий общественного питания	26 802,3	102,3	↑
деятельность в области информации и связи	51 902,6	106,1	↑
деятельность финансовая и страховая	57 369,8	100,8	↑
деятельность по операциям с недвижимым имуществом	32 622,2	104,7	↑
деятельность профессиональная, научная и техническая	58 321,5	106,9	↑
деятельность административная и сопутствующие дополнительные услуги	27 008,3	110,6	↑
государственное управление и обеспечение военной безопасности; социальное обеспечение	45 053,6	107,3	↑
образование	38 963,5	113,5	↑
деятельность в области здравоохранения и социальных услуг	37 880,2	119,5	↑
деятельность в области культуры, спорта, организации досуга и развлечений	42 348,8	113,3	↑
предоставление прочих видов услуг	98 282,6	110,4	↑

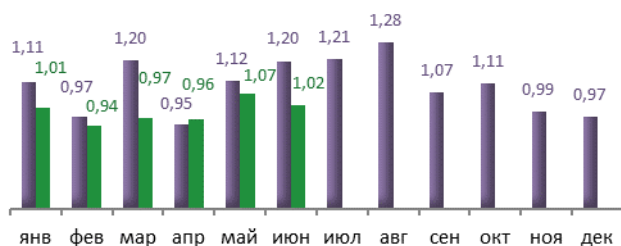
ДЕМОГРАФИЧЕСКАЯ СИТУАЦИЯ

Наименование показателя	Январь-июнь 2018 г.	Справочно: Январь-июнь 2017 г.	Январь-июнь 2018 г. относительно января-июня 2017 г.
Родившихся - всего, чел.	5 967	6 545	↓
в расчете на 1000 населения	11,4	12,6	↓
Умерших – всего, чел.	6 473	6 247	↑
в расчете на 1000 населения	12,4	12,0	↑
Умерших детей до 1 года – всего, чел.	32	29	↑
в расчете на 1000 родившихся	5,0	3,9	↑
Естественный прирост, убыль(-), чел.	-506	298	↓
в расчете на 1000 населения	-1,0	0,6	↓
Число браков, ед.	2 826	3 124	↓
Число разводов, ед.	2 408	2 312	↑
Миграционный прирост/убыль, чел.	-3	335	↓

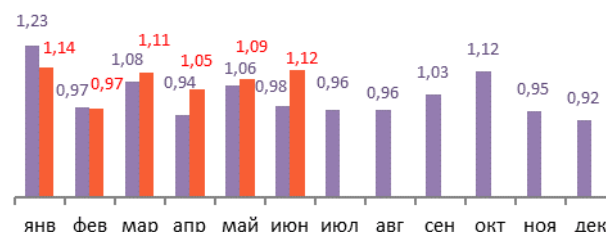
Динамика рождаемости и смертности (нарастающим итогом)



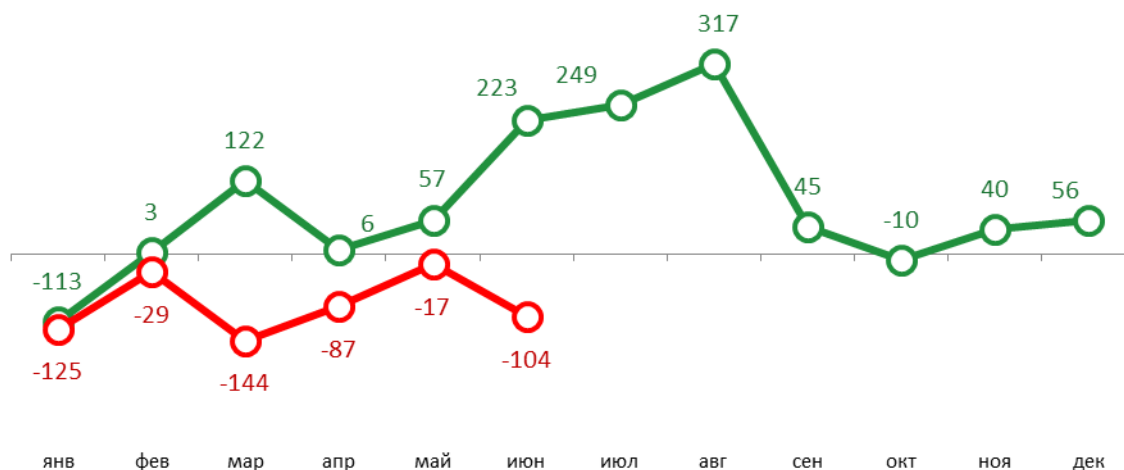
■ 2017
■ 2018
тыс.чел.
Динамика рождаемости
(месяц)



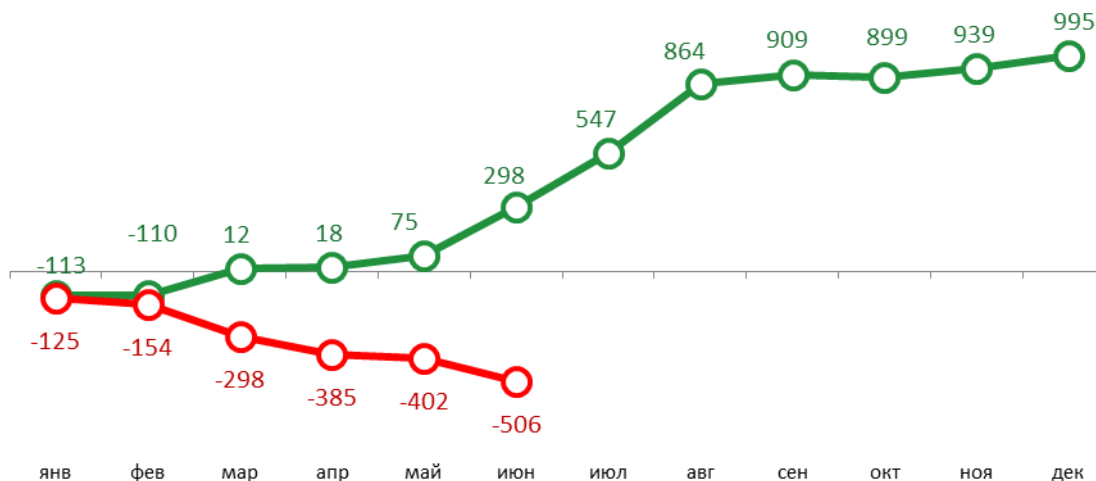
■ 2017
■ 2018
тыс.чел.
Динамика смертности
(месяц)



○ 2017
○ 2018
чел.
Естественный прирост
(месяц)

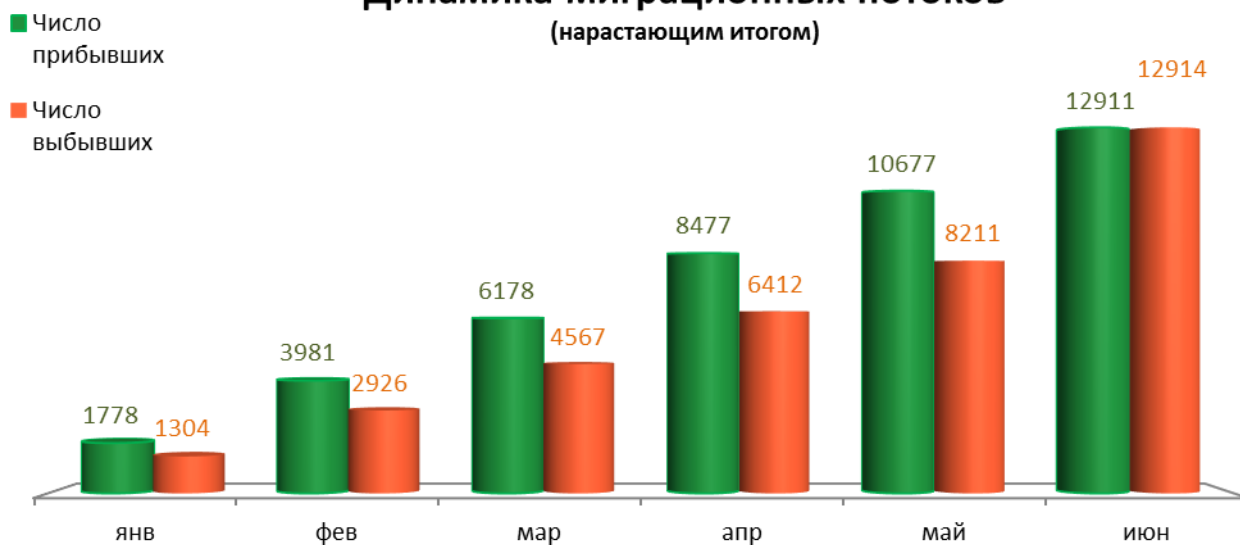


○ 2017
○ 2018
чел.
Естественный прирост
(нарастающим итогом)



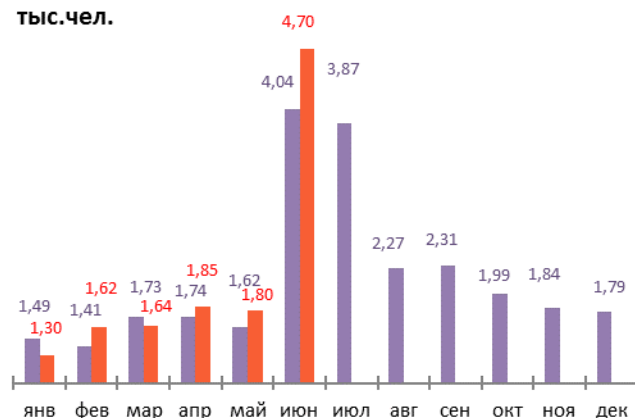
МИГРАЦИЯ НАСЕЛЕНИЯ

Динамика миграционных потоков (нарастающим итогом)



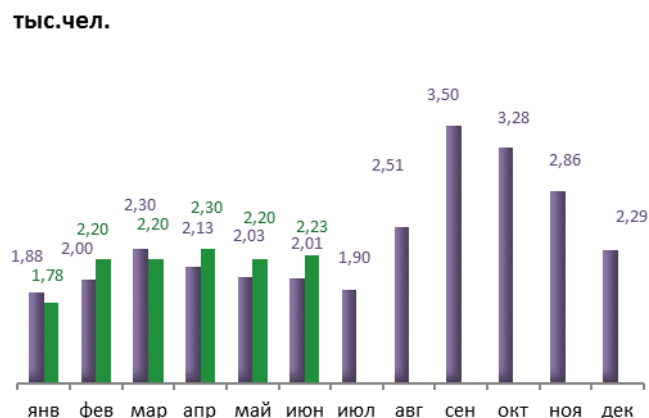
Число выбывших (месяц)

тыс. чел.



Число прибывших (месяц)

тыс. чел.



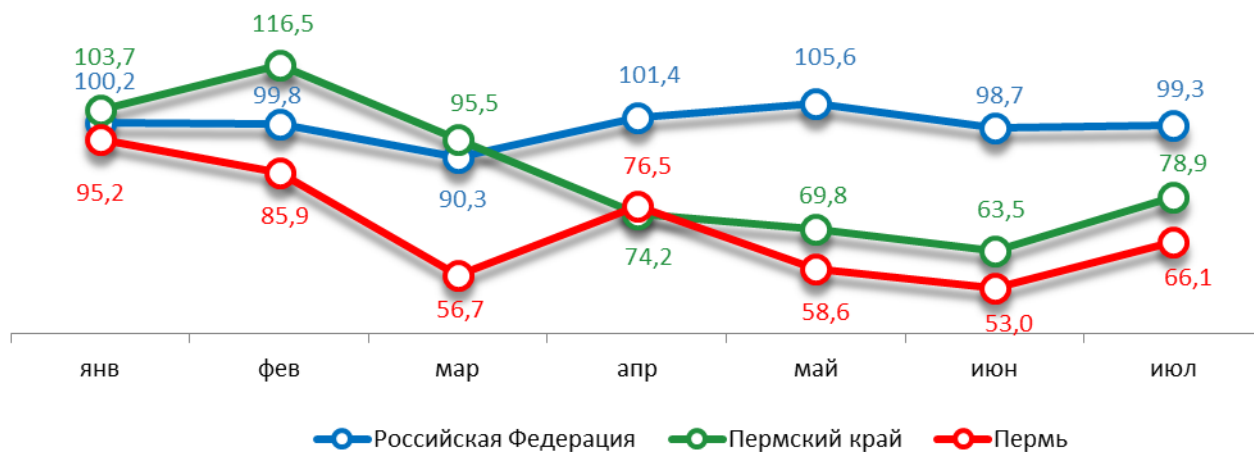
СРАВНИТЕЛЬНЫЙ АНАЛИЗ СОЦИАЛЬНО-ЭКОНОМИЧЕСКОГО РАЗВИТИЯ РОССИЙСКОЙ ФЕДЕРАЦИИ, ПЕРМСКОГО КРАЯ И ГОРОДА ПЕРМИ

Динамика объема работ, выполненных по виду деятельности «Строительство»

Период	Российская Федерация		Пермский край		Пермь	
	Млрд. рублей	в % к соотв. периоду предыдущего года	Млн. руб.	в % к соотв. периоду предыдущего года	Млн. руб.	в % к соотв. периоду предыдущего года
Январь	332,5	100,2	4 724,1	103,7	679,9	95,2
Февраль	372,6	99,8	5 794,0	116,5	875,9	85,9
Март	464,6	90,3	7 745,4	95,5	942,7	56,7
Апрель	495,6	101,4	5 142,4	74,2	998,9	76,5
Май	563,7	105,6	6 026,1	69,8	989,3	58,6
Июнь	693,1	98,7	7 150,4	63,5	1 090,3	53,0
Июль	704,4	99,3	7 590,9	78,9	1 085,4	66,1

в % к соотв. периоду предыдущего года

Динамика объема строительных работ

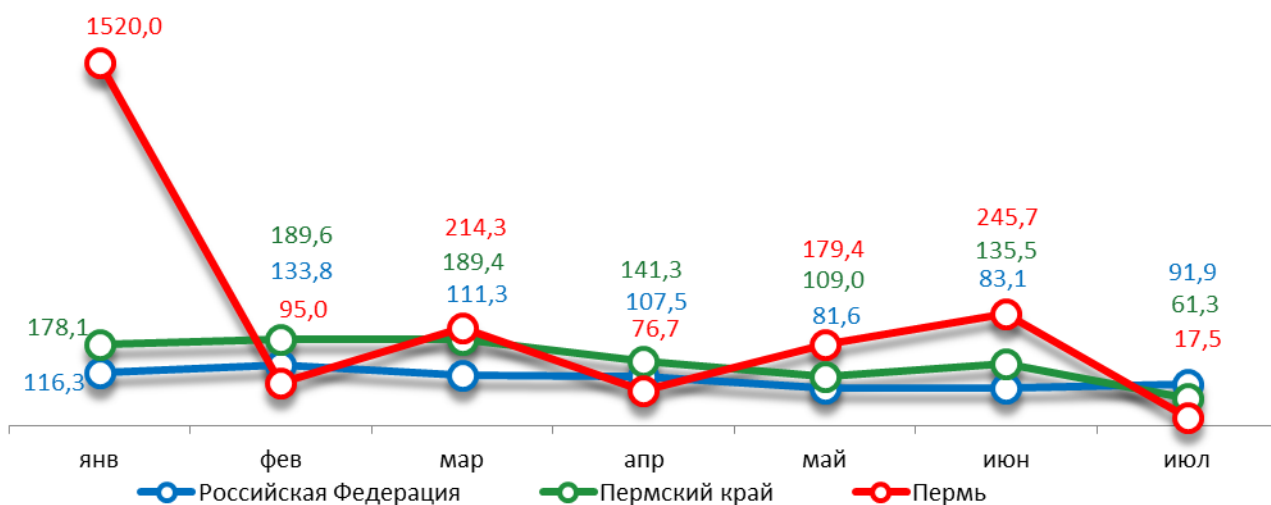


Динамика ввода в действие жилых домов

Период	Российская Федерация		Пермский край		Пермь	
	Млн. кв. м общей площади	в % к соотв. периоду предыдущего года	Тыс. кв. м общей площади	в % к соотв. периоду предыдущего года	Тыс. кв. м общей площади	в % к соотв. периоду предыдущего года
Январь	5,0	116,3	36,9	178,1	24,90	в 15,2 р.
Февраль	5,2	133,8	35,5	189,6	6,20	95,0
Март	5,5	111,3	84,8	189,4	43,30	214,3
Апрель	4,5	107,5	73,1	141,3	21,00	76,7
Май	3,5	81,6	82,5	109,0	39,70	179,4
Июнь	5,3	83,1	73,3	135,5	39,40	245,7
Июль	5,0	91,9	35,9	61,3	4,84	17,5

в % к соотв. периоду
предыдущего года

Динамика ввода жилья

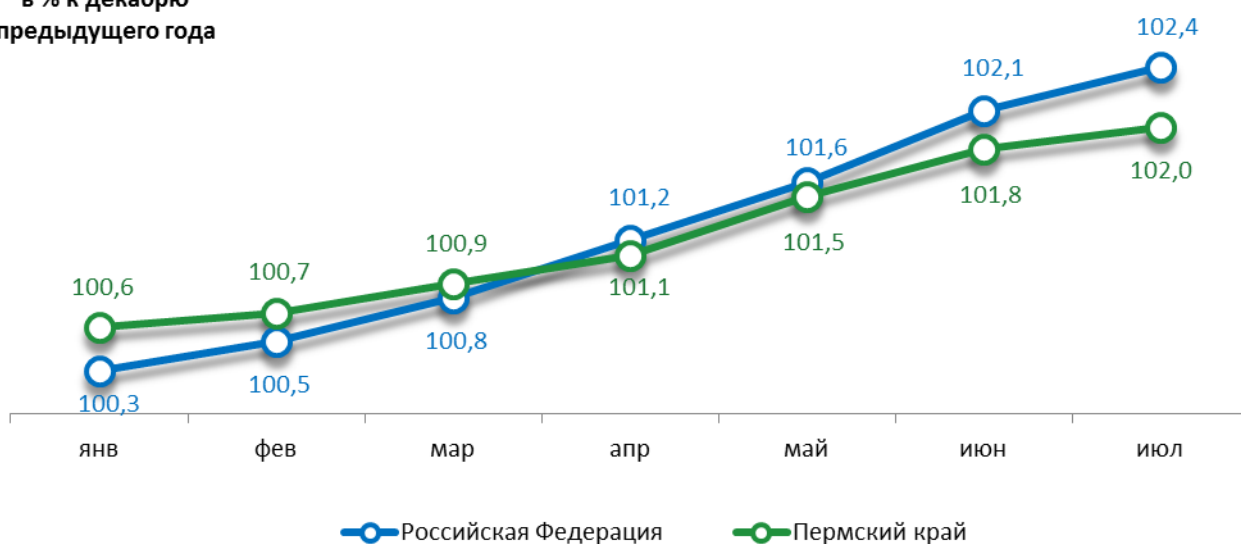


Индексы потребительских цен и тарифов на товары и услуги

Период	Российская Федерация		Пермский край	
	в % к предыдущему периоду	в % к декабрю предыдущего года	в % к предыдущему периоду	в % к декабрю предыдущего года
Январь	100,3	100,3	100,6	100,6
Февраль	100,2	100,5	100,1	100,7
Март	100,3	100,8	100,2	100,9
Апрель	100,4	101,2	100,2	101,1
Май	100,4	101,6	101,6	101,5
Июнь	100,5	102,1	100,3	101,8
Июль	100,3	102,4	100,2	102,0

Динамика индекса потребительских цен

в % к декабрю
предыдущего года

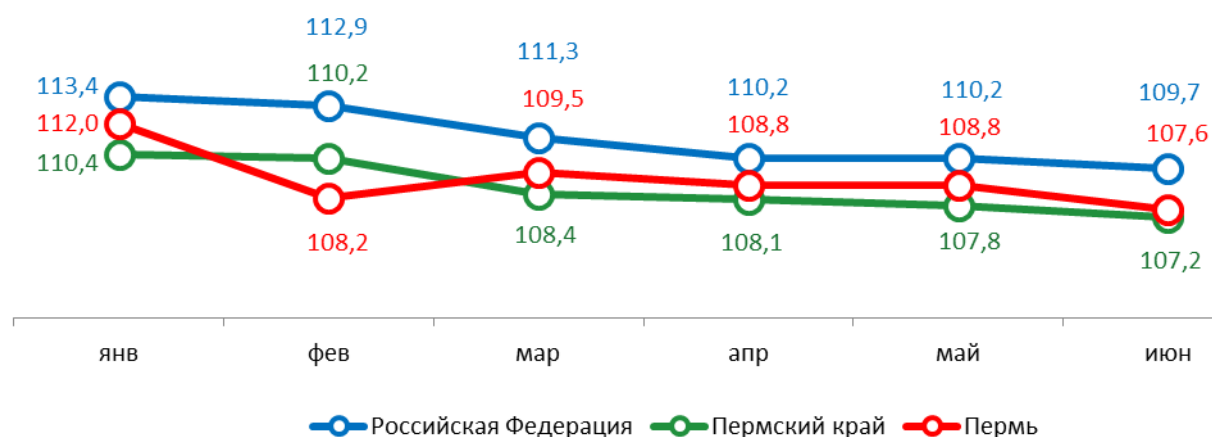


Среднемесячная номинальная начисленная заработная плата

Период	Российская Федерация		Пермский край		Пермь	
	руб.	в % к соотв. месяцу предыдущего года	руб.	в % к соотв. месяцу предыдущего года	руб.	в % к соотв. месяцу предыдущего года
Январь	39 017,0	113,4	32 009,0	110,4	40 394,8	112,0
Февраль	40 443,0	112,9	32 753,9	110,2	40 956,4	108,2
Март	42 364,0	111,3	34 479,9	108,4	43 185,3	109,5
Апрель	43 381,0	110,2	35 246,9	108,1	45 029,0	108,8
Май	44 076,0	110,2	36 134,3	107,8	45 198,7	108,8
Июнь	45 848,0	109,7	37 066,7	107,2	47 130,7	107,6

в % к соотв. месяцу предыдущего года

Динамика среднемесячной заработной платы

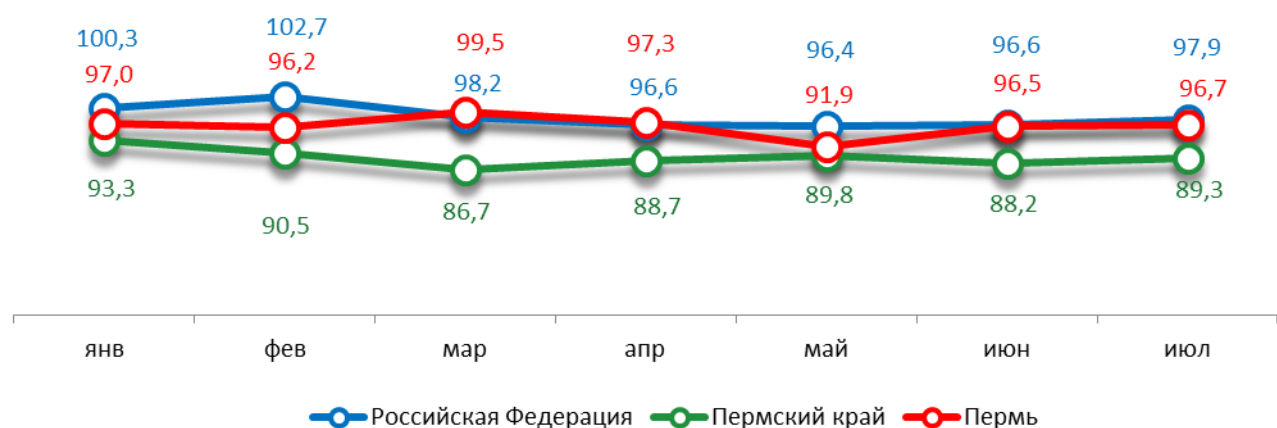


Динамика численности безработных

Период	Российская Федерация		Пермский край		Пермь	
	тыс. человек	в % к предыдущему у месяцу	человек	в % к предыдущему месяцу	человек	в % к предыдущему месяцу
Январь	3 918	100,3	16 765	93,3	3 535	97,0
Февраль	799	102,7	17 102	90,5	3 690	96,2
Март	784	98,2	16 508	86,7	3 671	99,5
Апрель	778	100,3	16 765	93,3	3 535	97,0
Май	730	96,4	15 717	89,8	3 280	91,9
Июнь	706	96,6	15 633	88,2	3 165	96,5
Июль	690	97,9	15 448	89,3	3 060	96,7

в % к предыдущему месяцу

Динамика численности безработных



При подготовке Кратких итогов социально-экономического развития города Перми за январь-июль 2018 года использовались данные Территориального органа Федеральной службы государственной статистики по Пермскому краю, ГКУ Центр занятости населения города Перми Пермского края и информация, представленная функциональными органами администрации города Перми.

Ответственный исполнитель:
 Сабурова Татьяна Викторовна
 Отдел анализа и прогнозирования
 Департамент планирования и мониторинга
 Администрация города Перми
 Тел: (342) 212-41-58