

**О порядке организации
кадастровых работ в рамках
реализации социальной
газификации садовых
некоммерческих товариществ.
Создание Call-Центра**



Условия участия СНТ в программе социальной догазификации

СНТ расположено
В ГРАНИЦАХ населенного
пункта

Населенный пункт **ГАЗИФИЦИРОВАН** или программой
газификации **ПРЕДУСМОТРЕНО СТРОИТЕЛЬСТВО**
ГАЗОВЫХ СЕТЕЙ до границ СНТ в текущем году

ПРАВА на **ЖИЛОЙ** дом и
земельный участок
ЗАРЕГИСТРИРОВАНЫ



План-график выполнения кадастровых работ за счет внебюджетных средств на территории СНТ



Региональная программа

Постановлением Правительства Пермского края от 31.07.2024 №492-п в **РЕГИОНАЛЬНУЮ ПРОГРАММУ ГАЗИФИКАЦИИ** включены:

- **СВОДНЫЙ ПЛАН-ГРАФИК** догазификации территорий ведения гражданами садоводства для собственных нужд – **481 СНТ**
- **ПООБЪЕКТНЫЙ ПЛАН-ГРАФИК** догазификации территорий ведения гражданами садоводства для собственных нужд – **6023 ЗЕМЕЛЬНЫХ УЧАСТКА**



Расположение основной части СНТ, участвующих в Региональной программе



Выполнение комплекса кадастровых и иных работ за счет внебюджетных средств на территории СНТ

**Подготовка
МЕЖЕВОГО ПЛАНА
для установления границ
земельного участка**

**Подготовка
ЗАКЛЮЧЕНИЯ по
обследованию
технического
состояния для
признания садового
дома жилым**

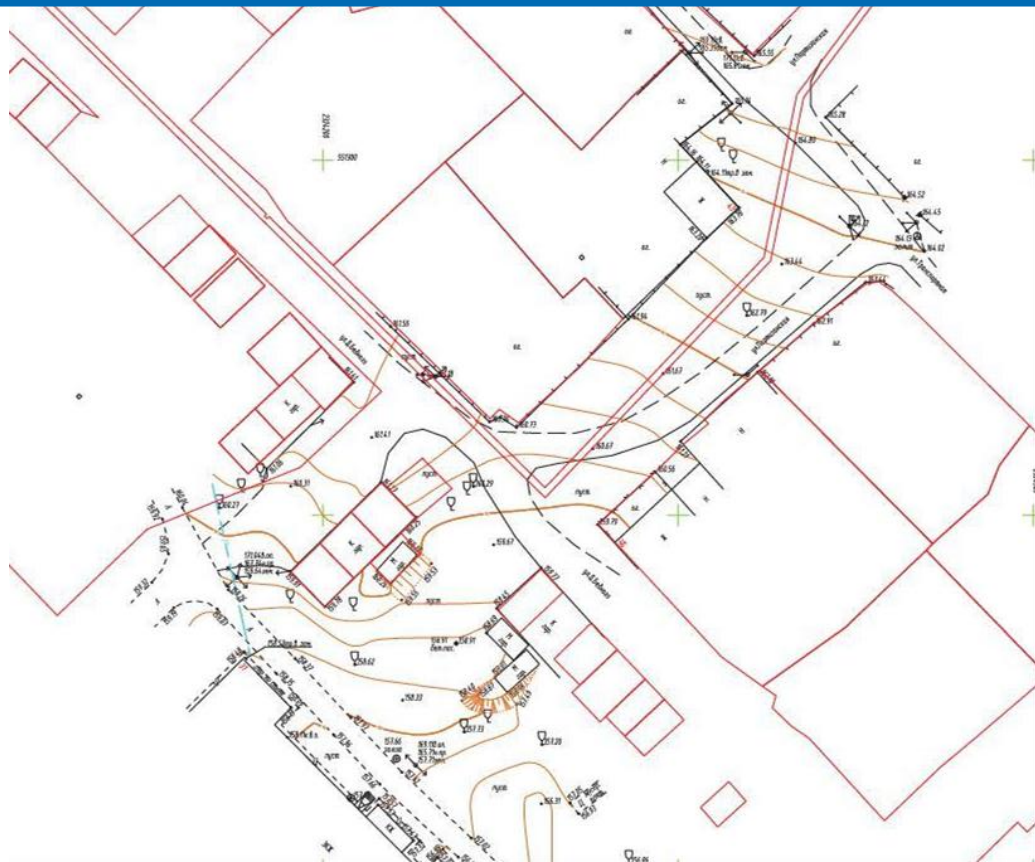


**Подготовка
ТЕХНИЧЕСКОГО
ПАСПОРТА
для установления
характеристик здания**

**Подготовка
ТЕХНИЧЕСКОГО ПЛАНА
для учета и регистрации
жилого дома**

Отдельные услуги

Подготовка **ТОПОГРАФИЧЕСКОГО ПЛАНА** земельного участка в масштабе 1:500 (без согласования коммуникаций) с обследованием на местности



Кадастровые работы **ПО УСТАНОВЛЕНИЮ СЕРВИТУТА ДЛЯ ГАЗОПРОВОДА** (за установление публичного сервитута в отношении 1 км газопровода)



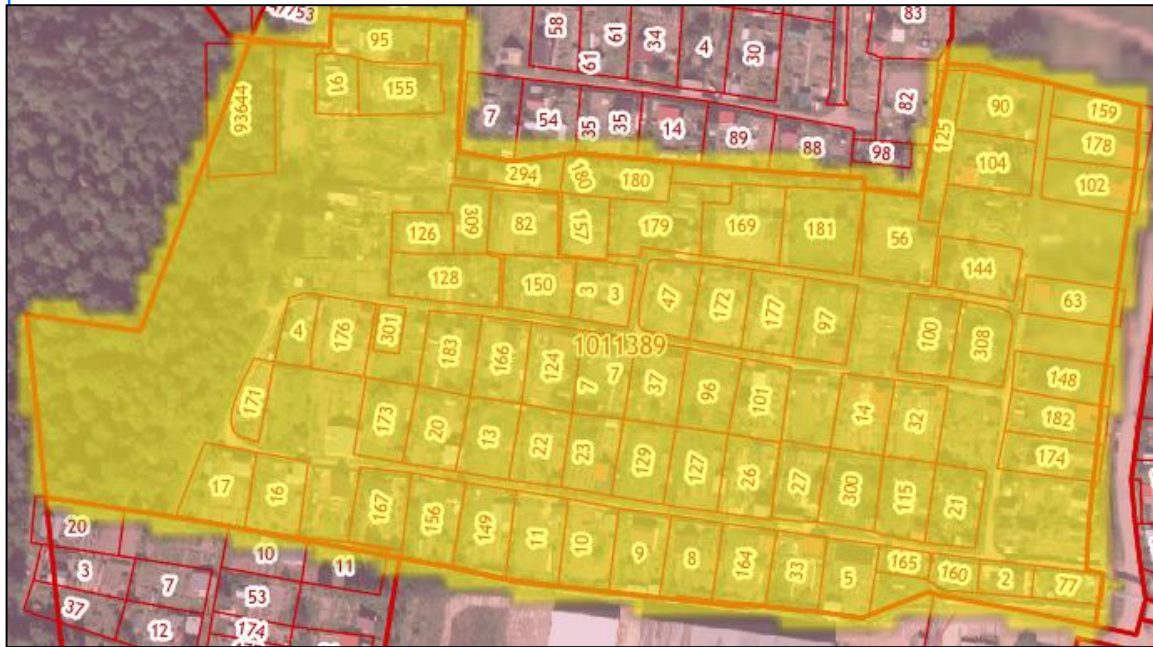
Порядок организации кадастровых работ за счет внебюджетных средств на территории СНТ



Системный подход к анализу



Комплексное предложение



Согласно сведениям Публичной кадастровой карты не установлены границы 20 земельных участков и 34 объектов капитального строительства



Заключение договора



Результат работ



Согласно установленных Правил землепользования и застройки квартал расположен в территориальной зоне Р-3 «Зона садовых и дачных участков», в состав которой включен условно-разрешенный вид использования «жилые дома при соблюдении требований к индивидуальной жилой застройке»

Создание Call-Центра филиала ППК «Роскадастр» по Пермскому краю



Способы связи



По единому федеральному номеру

8 800 302 3342



По электронной почте

help@mfcbti.ru



Оставить заявку на обратный звонок на сайте

https://mfcbti.ru



Обратиться с вопросом в чате на сайте

https://cabinet.info-bti.ru



Задачи



консультирование по вопросам участия в программе социальной догазификации



взаимодействие с руководством СНТ и собственниками объектов недвижимости в СНТ



проведение комплекса мероприятий для выявления потребности, видов, особенностей кадастровых и иных работ в СНТ



подготовка коммерческого предложения с учетом комплекса выполняемых работ, заключение договоров подряда

Ждем Ваши вопросы
по выполнению кадастровых работ!

