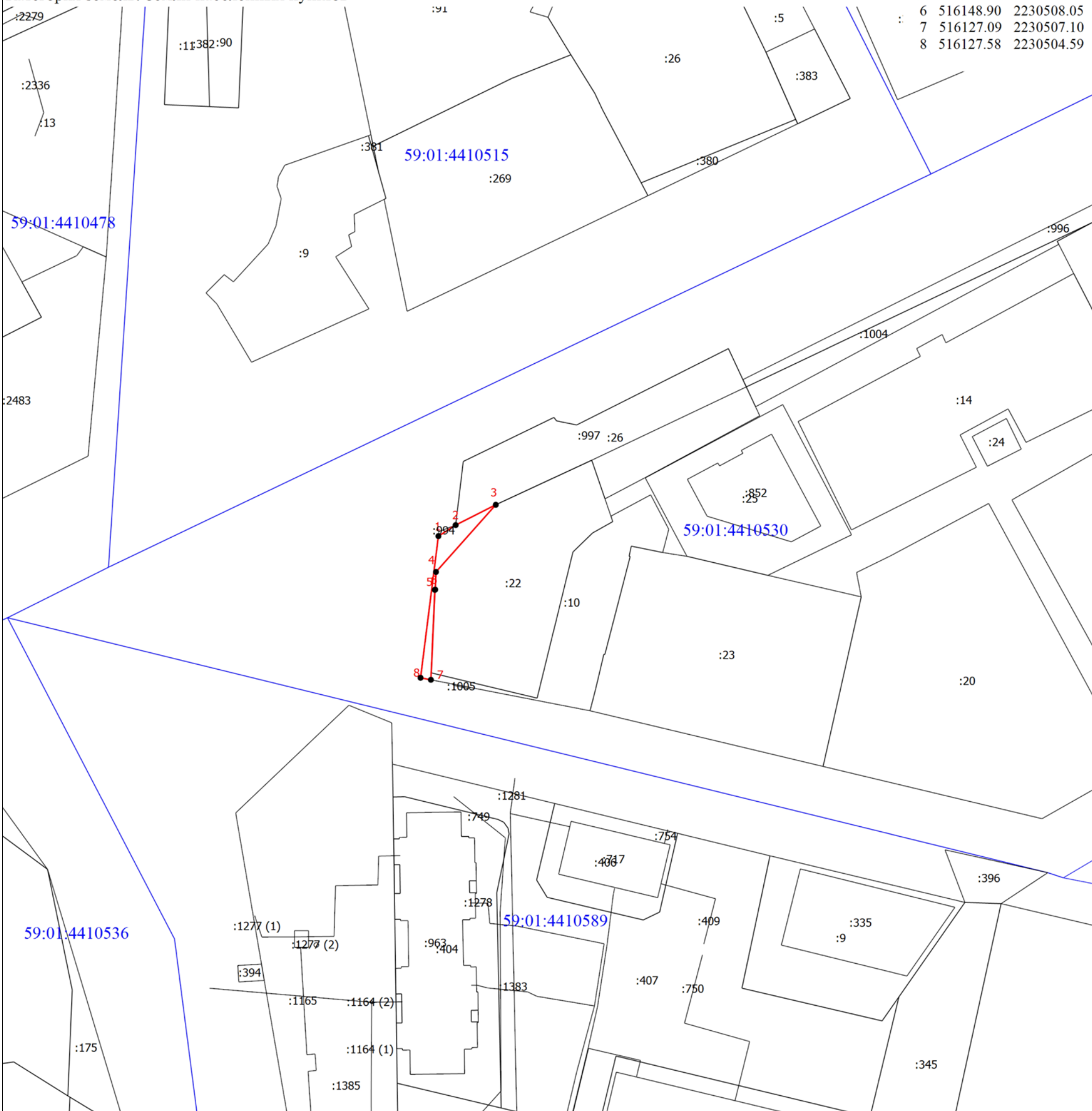


Схема расположения границ публичного сервитута

Цель использования земельного участка: размещение линейного объекта регионального значения «Строительство автомобильной дороги по ул.Крисанова от шоссе Космонавтов до ул.Пушкина»
 Кадастровый номер земельного участка, в пределах которого предполагается размещение объекта: 59:01:4410530:10.
 Адрес расположения участка, в пределах которого предполагается размещение объекта:
 Пермский край, Пермский городской округ, г.Пермь, Дзержинский р-н, ш. Космонавтов,57.
 Площадь части земельного участка: 102 кв.м.
 Категория земель: Земли населенных пунктов

Каталог координат, м		
Система координат МСК-59		
№	Нов. X	Нов. Y
1	516161.92	2230508.91
2	516164.60	2230513.10
3	516169.53	2230522.83
4	516153.25	2230508.33
5	516148.96	2230508.14
6	516148.90	2230508.05
7	516127.09	2230507.10
8	516127.58	2230504.59



Масштаб 1:1000

Условные обозначения

- - Проектная граница публичного сервитута
- - Характерная точка границы, сведения о которой позволяют однозначно определить ее положение на местности
- 1 - Обозначение новой характерной точки
- - Существующая часть границы, имеющиеся в ЕГРН сведения о которой достаточны для определения ее местоположения
- - Граница кадастрового квартала
- 59:01:4410536 - Номер кадастрового квартала