

Схема расположения границ публичного сервитута

Местоположение : Пермский край, Пермский городской округ, г.Пермь, Дзержинский район

Земли государственной или муниципальной собственности

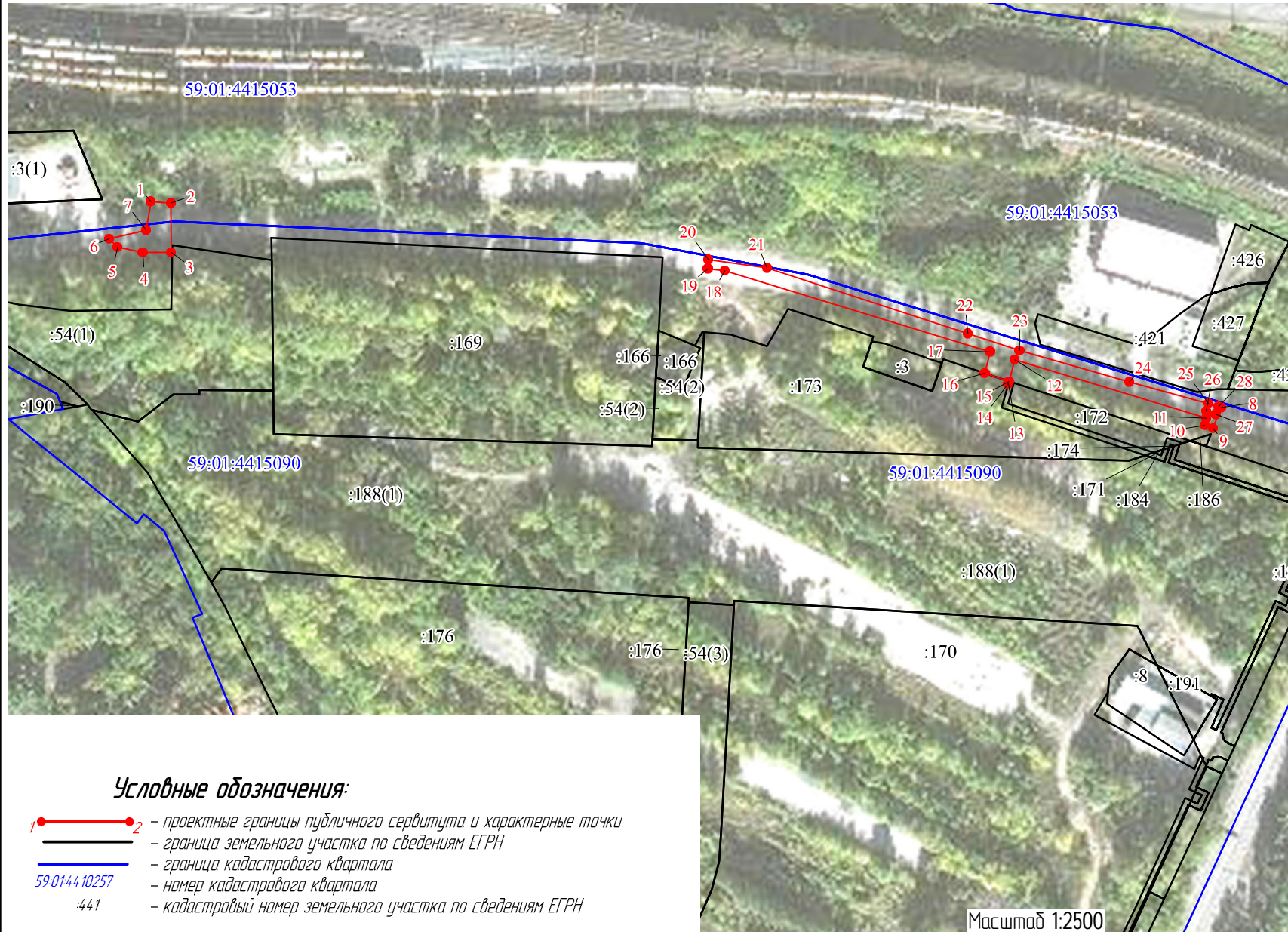
Площадь испрашиваемого земельного участка: 1688 кв.м.

Цель: 057-007-2-2-058875-03-002-03-0537-089-20-06882

50785066-2-02-007-6821667-002-002-00

580-52-0023-050-%8-3-7992-%-50%52-C58875-03-002---,122-0A@

2026-6.7%х



Каталог координат		
№ точки	X, м	Y, м
1	517034,01	2228484,08
2	517033,50	2228492,85
3	517011,85	2228492,88
4	517011,87	2228480,37
5	517014,14	2228469,40
6	517017,75	2228465,5
7	517021,64	2228482,01
1	517034,01	2228484,08
8	516942,59	2228952,97
9	516933,32	2228949,36
10	516934,71	2228945,64
11	516937,77	2228946,65
12	516963,81	2228862,54
13	516953,18	2228859,73
14	516953,21	2228859,63
15	516954,25	2228859,92
16	516957,81	2228849,37
17	516967,12	2228851,85
18	517003,08	2228735,68
19	517003,96	2228728,27
20	517008,08	2228728,54
21	517004,22	2228754,27
22	516975,18	2228842,23
23	516967,71	2228864,85
24	516953,92	2228912,75
25	516944,13	2228947,51
26	516940,98	2228946,39
27	516939,48	2228950,66
28	516942,89	2228951,88
8	516942,59	2228952,97