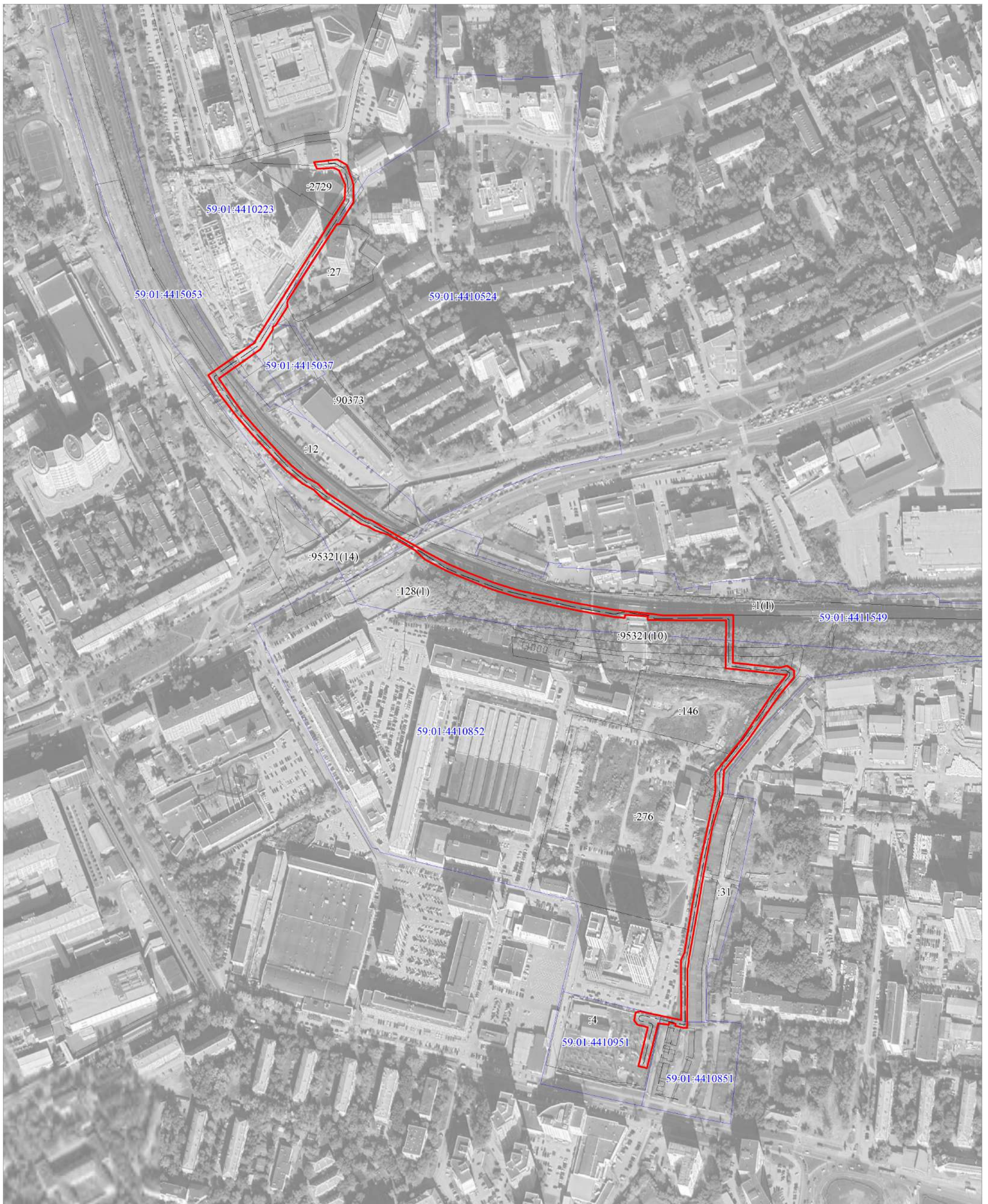


Публичный сервитут
 "Строительство заходов двух КЛ 110 кВ на ПС 110 кВ Плеханова с ПС 110 кВ Южная. Корректировка проекта"
 Схема расположения границ публичного сервитута

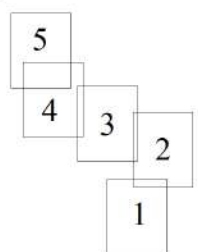


М 1:4000

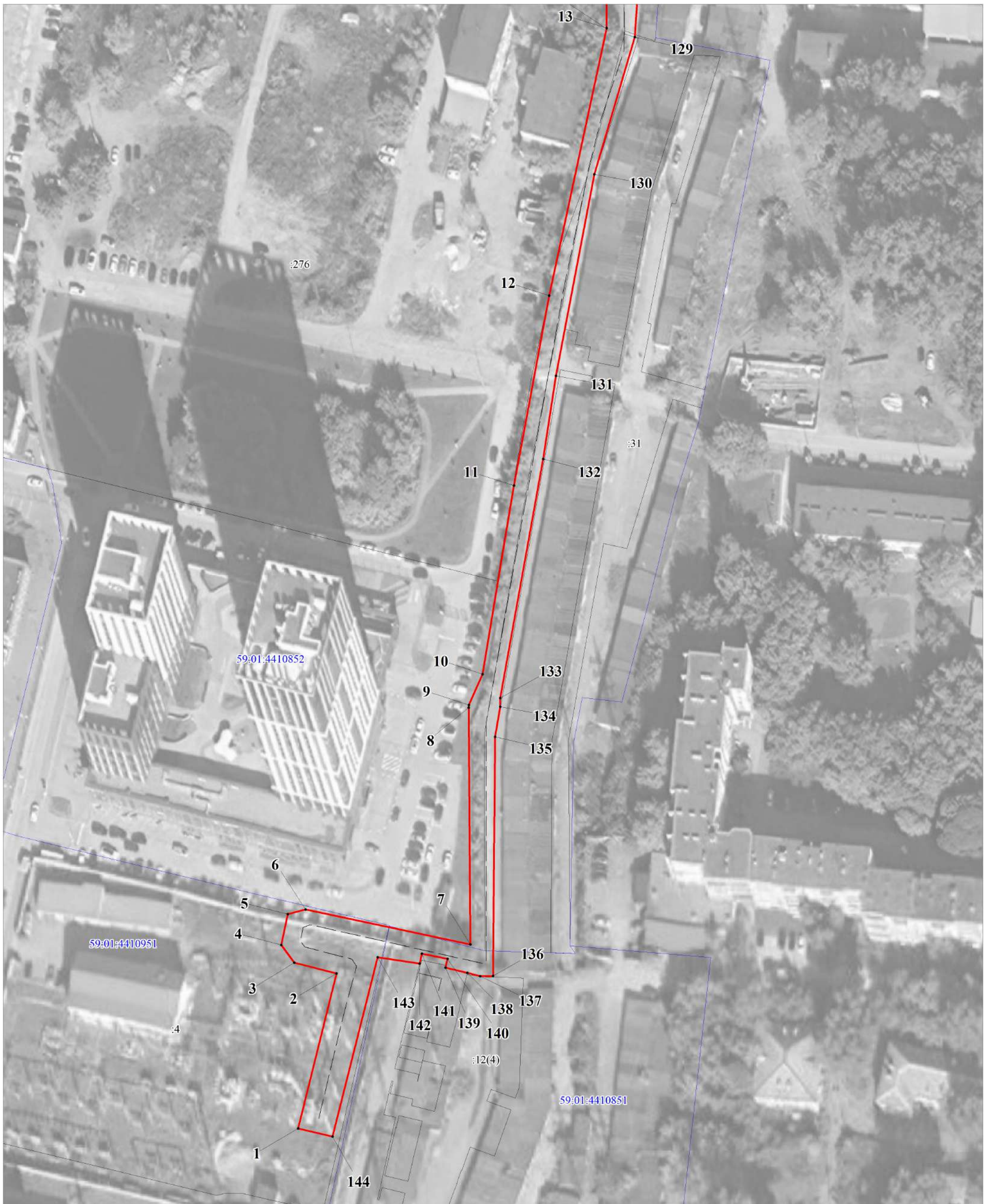
Схема расположения листов

Условные обозначения:

- 59:01:4410852 кадастровый номер квартала
- :146 кадастровый номер земельного участка, учтенного в ГКН
- граница земельного участка, учтенного в ГКН
- граница публичного сервитута
- граница кадастрового квартала
- ось кабельной линии 110 кВ



"Строительство заходов двух КЛ 110 кВ на ПС 110 кВ Плеханова с ПС 110 кВ Южная. Корректировка проекта"
Схема расположения границ публичного сервитута

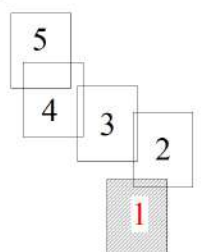


М 1:1000

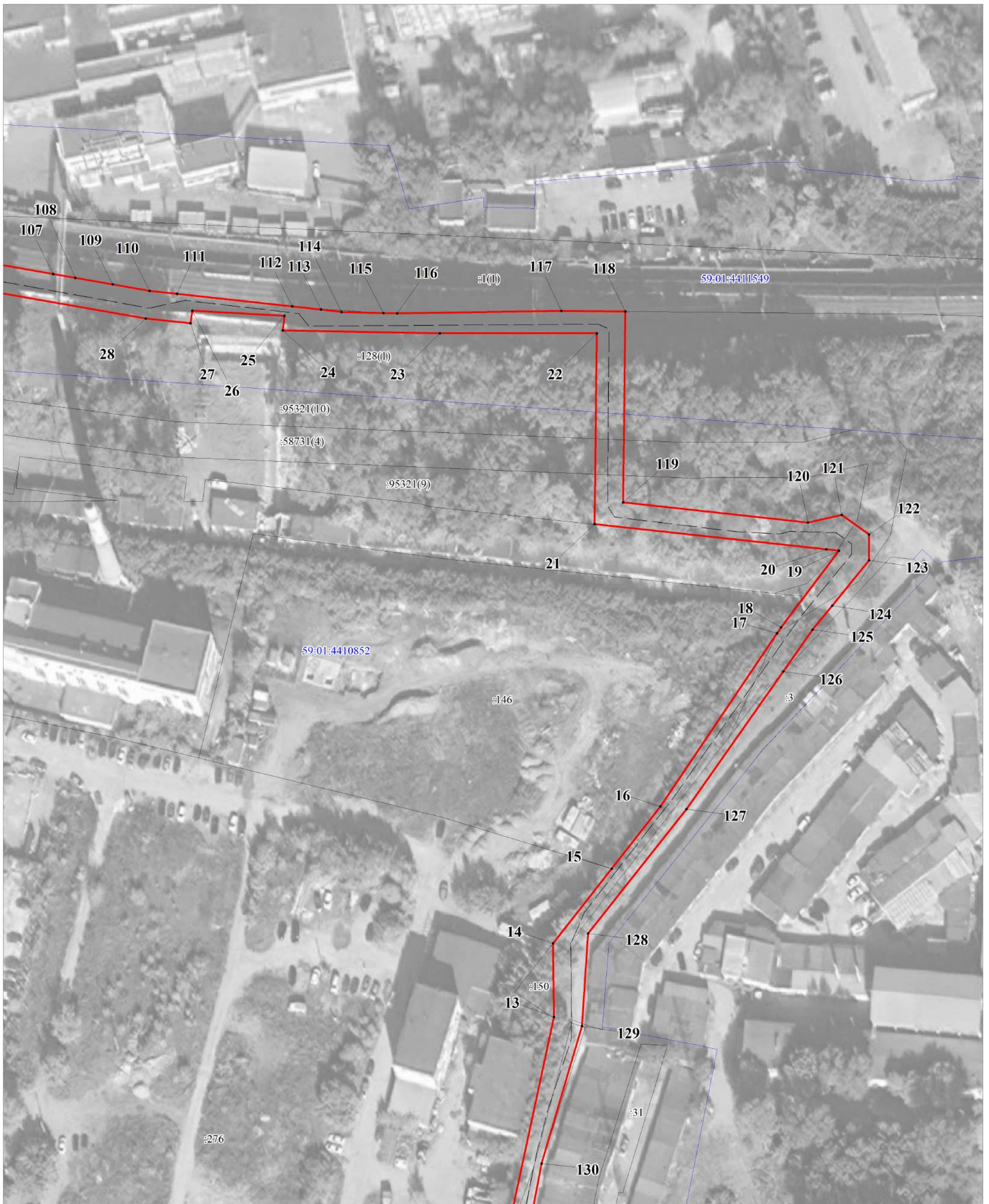
Схема расположения листов

Условные обозначения:

- 59:01:4410852 кадастровый номер квартала
- :146 кадастровый номер земельного участка, учтенного в ГКН
- граница земельного участка, учтенного в ГКН
- граница публичного сервитута
- граница кадастрового квартала
- 1 номера характерных точек границ публичного сервитута
- ось кабельной линии 110 кВ



"Строительство заходов двух КЛ 110 кВ на ПС 110 кВ Плеханова с ПС 110 кВ Южная. Корректировка проекта"
 Схема расположения границ публичного сервитута

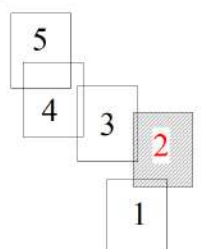


М 1:1000

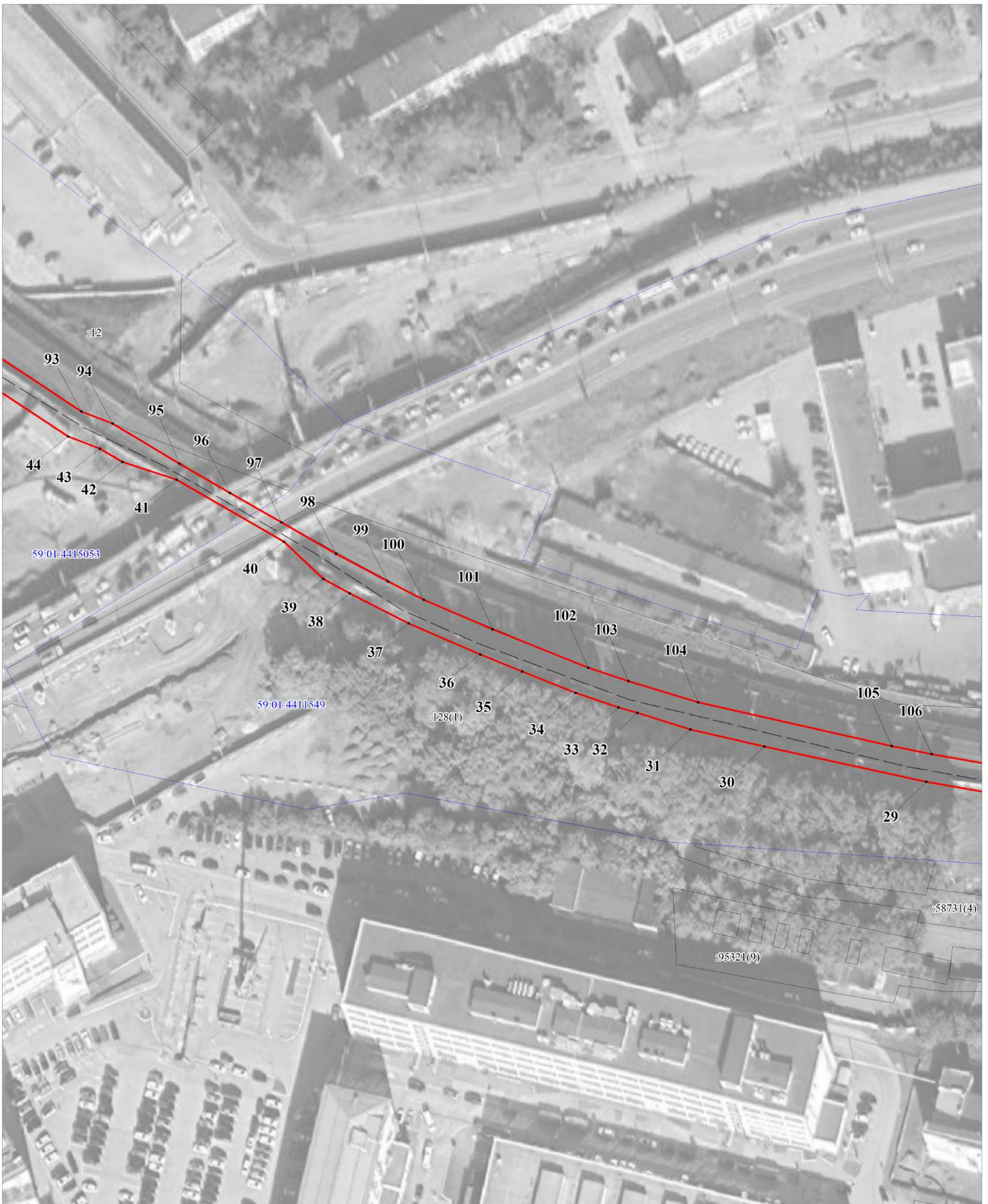
Схема расположения листов

Условные обозначения:

- 59:01:4410852 кадастровый номер квартала
- :146 кадастровый номер земельного участка, учтенного в ГКН
- граница земельного участка, учтенного в ГКН
- граница публичного сервитута
- граница кадастрового квартала
- 1 номера характерных точек границ публичного сервитута
- ось кабельной линии 110 кВ



"Строительство заходов двух КЛ 110 кВ на ПС 110 кВ Плеханова с ПС 110 кВ Южная. Корректировка проекта"
 Схема расположения границ публичного сервитута

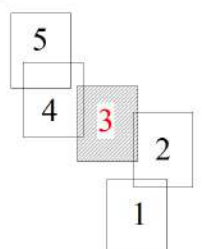


М 1:1000

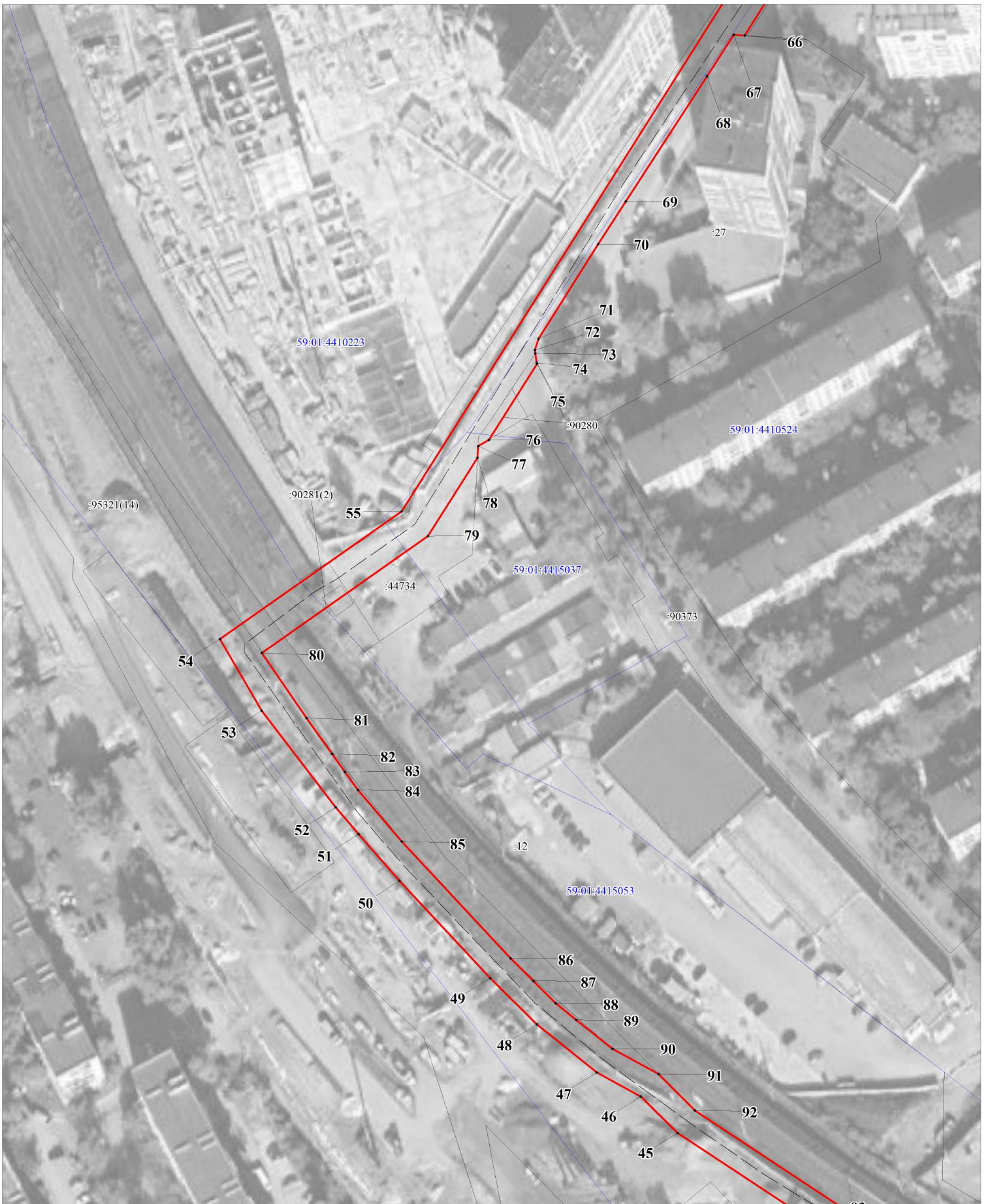
Схема расположения листов

Условные обозначения:

- 59:01:4410852 кадастровый номер квартала
- :146 кадастровый номер земельного участка, учтенного в ГКН
- граница земельного участка, учтенного в ГКН
- граница публичного сервитута
- граница кадастрового квартала
- 1 номера характерных точек границ публичного сервитута
- ось кабельной линии 110 кВ



"Строительство заходов двух КЛ 110 кВ на ПС 110 кВ Плеханова с ПС 110 кВ Южная. Корректировка проекта"
Схема расположения границ публичного сервитута

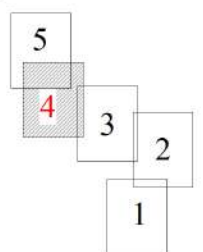


М 1:1000

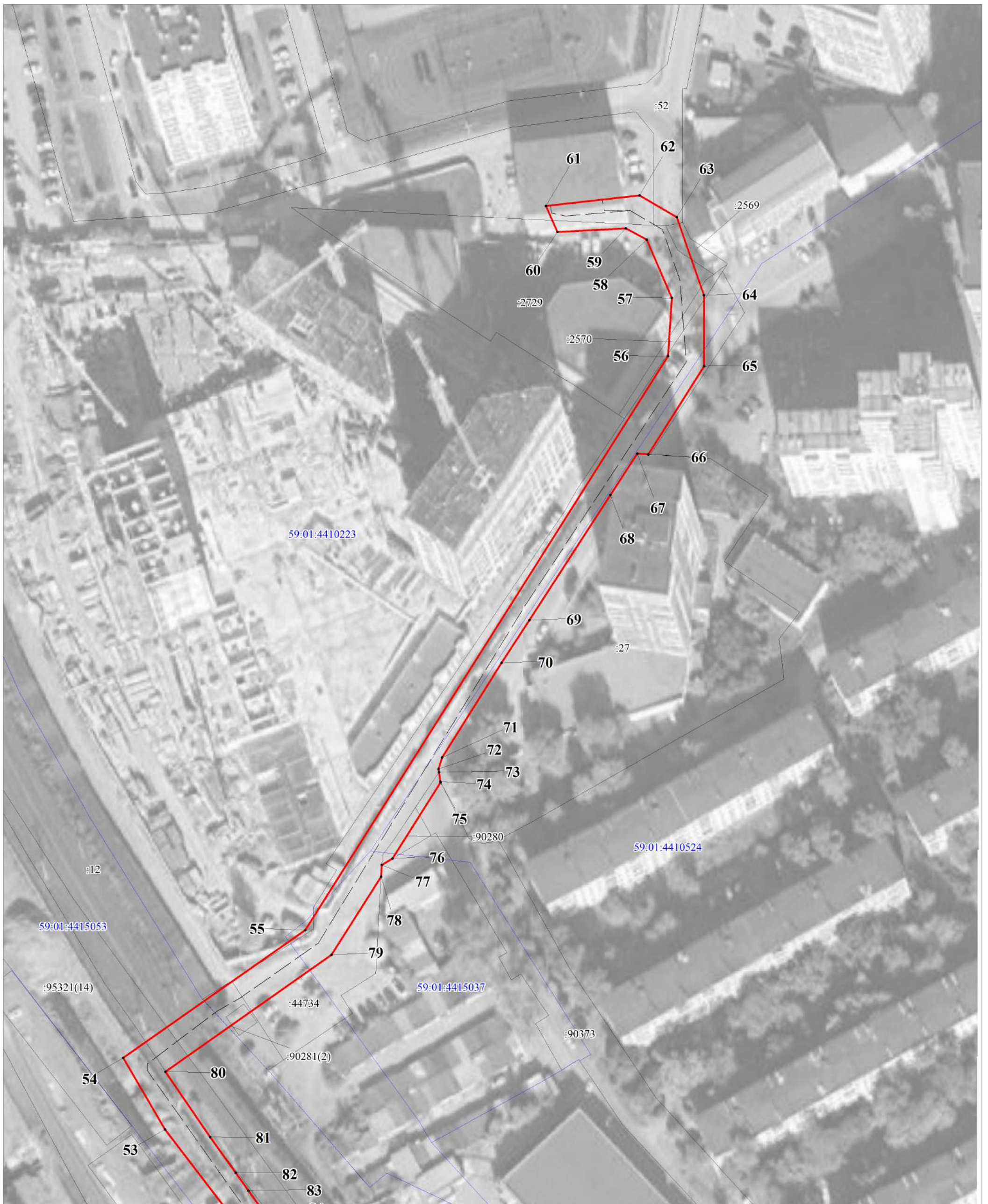
Схема расположения листов

Условные обозначения:

- 59:01:4410852 кадастровый номер квартала
- :146 кадастровый номер земельного участка, учтенного в ГКН
- граница земельного участка, учтенного в ГКН
- граница публичного сервитута
- граница кадастрового квартала
- 1 номера характерных точек границ публичного сервитута
- ось кабельной линии 110 кВ



"Строительство заходов двух КЛ 110 кВ на ПС 110 кВ Плеханова с ПС 110 кВ Южная. Корректировка проекта"
Схема расположения границ публичного сервитута

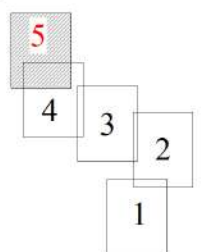


М 1:1000

Схема расположения листов

Условные обозначения:

- 59:01:4410852 кадастровый номер квартала
- :146 кадастровый номер земельного участка, учтенного в ГКН
- граница земельного участка, учтенного в ГКН
- граница публичного сервитута
- граница кадастрового квартала
- 1 номера характерных точек границ публичного сервитута
- ось кабельной линии 110 кВ



**ОПИСАНИЕ МЕСТОПОЛОЖЕНИЯ ГРАНИЦ
ПУБЛИЧНОГО СЕРВИТУТА
«Строительство заходов двух КЛ 110 кВ на ПС 110 кВ Плеханова с ПС 110 кВ Южная.
Корректировка проекта»
ПЕРМСКИЙ КРАЙ, Г. ПЕРМЬ
(НАИМЕНОВАНИЕ ОБЪЕКТА)**

Сведения о местоположении границ объекта

1. Система координат МСК-59, зона 2

2. Сведения о характерных точках границ объекта

Обозначение характерных точек границ	Координаты. м		Метод определения координат и средняя квадратическая погрешность положения характерной точки (M_t). м	Описание закрепления точки
	X	Y		
1	2	3	4	5
1	515297.02	2229962.53	Геодезический метод; $M_t=0.1$	-
2	515340.85	2229973.39	Геодезический метод; $M_t=0.1$	-
3	515343.88	2229961.46	Геодезический метод; $M_t=0.1$	-
4	515348.86	2229957.77	Геодезический метод; $M_t=0.1$	-
5	515357.59	2229959.59	Геодезический метод; $M_t=0.1$	-
6	515358.89	2229964.60	Геодезический метод; $M_t=0.1$	-
7	515349.01	2230011.23	Геодезический метод; $M_t=0.1$	-
8	515415.97	2230010.71	Геодезический метод; $M_t=0.1$	-
9	515416.71	2230010.78	Геодезический метод; $M_t=0.1$	-
10	515425.41	2230014.68	Геодезический метод; $M_t=0.1$	-
11	515478.80	2230023.52	Геодезический метод; $M_t=0.1$	-
12	515532.45	2230033.55	Геодезический метод; $M_t=0.1$	-
13	515608.12	2230049.81	Геодезический метод; $M_t=0.1$	-
14	515629.00	2230049.58	Геодезический метод; $M_t=0.1$	-
15	515650.08	2230066.15	Геодезический метод; $M_t=0.1$	-
16	515667.63	2230079.93	Геодезический метод; $M_t=0.1$	-
17	515716.64	2230112.91	Геодезический метод; $M_t=0.1$	-
18	515718.29	2230114.06	Геодезический метод; $M_t=0.1$	-
19	515740.02	2230130.44	Геодезический метод; $M_t=0.1$	-
20	515740.37	2230126.85	Геодезический метод; $M_t=0.1$	-
21	515747.50	2230061.32	Геодезический метод; $M_t=0.1$	-
22	515801.39	2230061.95	Геодезический метод; $M_t=0.1$	-
23	515801.41	2230017.55	Геодезический метод; $M_t=0.1$	-
24	515802.26	2229973.15	Геодезический метод; $M_t=0.1$	-
25	515806.35	2229973.59	Геодезический метод; $M_t=0.1$	-
26	515807.81	2229947.56	Геодезический метод; $M_t=0.1$	-

27	515804.27	2229947.04	Геодезический метод; Mt=0.1	-
28	515805.61	2229934.43	Геодезический метод; Mt=0.1	-
29	515813.17	2229891.29	Геодезический метод; Mt=0.1	-
30	515823.14	2229845.53	Геодезический метод; Mt=0.1	-
31	515827.97	2229824.61	Геодезический метод; Mt=0.1	-
32	515832.62	2229809.61	Геодезический метод; Mt=0.1	-
33	515834.19	2229804.28	Геодезический метод; Mt=0.1	-
34	515838.31	2229792.14	Геодезический метод; Mt=0.1	-
35	515844.34	2229777.05	Геодезический метод; Mt=0.1	-
36	515849.14	2229765.13	Геодезический метод; Mt=0.1	-
37	515857.89	2229744.86	Геодезический метод; Mt=0.1	-
38	515866.45	2229728.28	Геодезический метод; Mt=0.1	-
39	515870.50	2229720.83	Геодезический метод; Mt=0.1	-
40	515881.01	2229709.65	Геодезический метод; Mt=0.1	-
41	515898.55	2229679.29	Геодезический метод; Mt=0.1	-
42	515903.58	2229663.99	Геодезический метод; Mt=0.1	-
43	515907.34	2229657.59	Геодезический метод; Mt=0.1	-
44	515910.78	2229648.68	Геодезический метод; Mt=0.1	-
45	515939.40	2229605.24	Геодезический метод; Mt=0.1	-
46	515949.70	2229594.80	Геодезический метод; Mt=0.1	-
47	515956.55	2229582.35	Геодезический метод; Mt=0.1	-
48	515970.18	2229565.37	Геодезический метод; Mt=0.1	-
49	515983.26	2229552.18	Геодезический метод; Mt=0.1	-
50	516010.84	2229526.47	Геодезический метод; Mt=0.1	-
51	516024.00	2229514.87	Геодезический метод; Mt=0.1	-
52	516031.60	2229508.39	Геодезический метод; Mt=0.1	-
53	516058.96	2229487.43	Геодезический метод; Mt=0.1	-
54	516079.22	2229475.61	Геодезический метод; Mt=0.1	-
55	516115.37	2229527.09	Геодезический метод; Mt=0.1	-
56	516277.84	2229629.79	Геодезический метод; Mt=0.1	-
57	516294.30	2229630.86	Геодезический метод; Mt=0.1	-
58	516310.82	2229623.76	Геодезический метод; Mt=0.1	-
59	516314.04	2229617.89	Геодезический метод; Mt=0.1	-
60	516313.00	2229598.47	Геодезический метод; Mt=0.1	-
61	516320.33	2229595.27	Геодезический метод; Mt=0.1	-
62	516323.33	2229621.72	Геодезический метод; Mt=0.1	-
63	516317.20	2229632.29	Геодезический метод; Mt=0.1	-

64	516295.08	2229639.94	Геодезический метод; Mt=0.1	-
65	516275.02	2229640.02	Геодезический метод; Mt=0.1	-
66	516250.07	2229624.22	Геодезический метод; Mt=0.1	-
67	516250.27	2229621.08	Геодезический метод; Mt=0.1	-
68	516238.52	2229613.51	Геодезический метод; Mt=0.1	-
69	516203.08	2229590.54	Геодезический метод; Mt=0.1	-
70	516191.02	2229582.70	Геодезический метод; Mt=0.1	-
71	516164.23	2229565.83	Геодезический метод; Mt=0.1	-
72	516161.01	2229564.84	Геодезический метод; Mt=0.1	-
73	516160.11	2229564.95	Геодезический метод; Mt=0.1	-
74	516157.41	2229565.31	Геодезический метод; Mt=0.1	-
75	516157.18	2229565.42	Геодезический метод; Mt=0.1	-
76	516135.66	2229551.79	Геодезический метод; Mt=0.1	-
77	516133.83	2229548.73	Геодезический метод; Mt=0.1	-
78	516130.52	2229548.54	Геодезический метод; Mt=0.1	-
79	516108.38	2229534.53	Геодезический метод; Mt=0.1	-
80	516075.30	2229487.50	Геодезический метод; Mt=0.1	-
81	516056.84	2229500.16	Геодезический метод; Mt=0.1	-
82	516046.70	2229507.39	Геодезический метод; Mt=0.1	-
83	516041.63	2229511.04	Геодезический метод; Mt=0.1	-
84	516036.52	2229514.70	Геодезический метод; Mt=0.1	-
85	516021.96	2229527.11	Геодезический метод; Mt=0.1	-
86	515988.83	2229557.95	Геодезический метод; Mt=0.1	-
87	515982.48	2229564.35	Геодезический метод; Mt=0.1	-
88	515976.14	2229570.74	Геодезический метод; Mt=0.1	-
89	515971.42	2229576.53	Геодезический метод; Mt=0.1	-
90	515963.23	2229586.78	Геодезический метод; Mt=0.1	-
91	515956.14	2229599.82	Геодезический метод; Mt=0.1	-
92	515945.76	2229610.09	Геодезический метод; Mt=0.1	-
93	515917.81	2229652.40	Геодезический метод; Mt=0.1	-
94	515914.44	2229661.16	Геодезический метод; Mt=0.1	-
95	515903.06	2229680.11	Геодезический метод; Mt=0.1	-
96	515894.83	2229694.41	Геодезический метод; Mt=0.1	-
97	515886.49	2229708.91	Геодезический метод; Mt=0.1	-
98	515877.59	2229724.38	Геодезический метод; Mt=0.1	-
99	515869.80	2229739.07	Геодезический метод; Mt=0.1	-
100	515864.56	2229749.21	Геодезический метод; Mt=0.1	-

101	515856.24	2229768.63	Геодезический метод; Mt=0.1	-
102	515845.40	2229795.71	Геодезический метод; Mt=0.1	-
103	515841.59	2229807.09	Геодезический метод; Mt=0.1	-
104	515835.60	2229826.74	Геодезический метод; Mt=0.1	-
105	515823.24	2229881.50	Геодезический метод; Mt=0.1	-
106	515820.94	2229892.81	Геодезический метод; Mt=0.1	-
107	515818.22	2229908.27	Геодезический метод; Mt=0.1	-
108	515817.11	2229914.48	Геодезический метод; Mt=0.1	-
109	515815.26	2229925.05	Геодезический метод; Mt=0.1	-
110	515813.43	2229935.52	Геодезический метод; Mt=0.1	-
111	515812.61	2229943.21	Геодезический метод; Mt=0.1	-
112	515809.06	2229975.85	Геодезический метод; Mt=0.1	-
113	515808.16	2229983.93	Геодезический метод; Mt=0.1	-
114	515807.46	2229989.71	Геодезический метод; Mt=0.1	-
115	515807.14	2230001.59	Геодезический метод; Mt=0.1	-
116	515807.10	2230005.49	Геодезический метод; Mt=0.1	-
117	515807.76	2230051.94	Геодезический метод; Mt=0.1	-
118	515807.59	2230070.00	Геодезический метод; Mt=0.1	-
119	515753.64	2230069.38	Геодезический метод; Mt=0.1	-
120	515747.94	2230121.63	Геодезический метод; Mt=0.1	-
121	515750.12	2230131.17	Геодезический метод; Mt=0.1	-
122	515744.57	2230138.96	Геодезический метод; Mt=0.1	-
123	515737.27	2230138.93	Геодезический метод; Mt=0.1	-
124	515724.46	2230128.51	Геодезический метод; Mt=0.1	-
125	515717.66	2230122.96	Геодезический метод; Mt=0.1	-
126	515705.85	2230114.67	Геодезический метод; Mt=0.1	-
127	515666.89	2230087.29	Геодезический метод; Mt=0.1	-
128	515631.76	2230059.49	Геодезический метод; Mt=0.1	-
129	515605.58	2230057.75	Геодезический метод; Mt=0.1	-
130	515566.75	2230046.30	Геодезический метод; Mt=0.1	-
131	515509.75	2230035.44	Геодезический метод; Mt=0.1	-
132	515486.28	2230031.81	Геодезический метод; Mt=0.1	-
133	515418.70	2230019.69	Геодезический метод; Mt=0.1	-
134	515416.22	2230019.67	Геодезический метод; Mt=0.1	-
135	515407.73	2230018.20	Геодезический метод; Mt=0.1	-
136	515340.09	2230017.64	Геодезический метод; Mt=0.1	-
137	515340.07	2230013.98	Геодезический метод; Mt=0.1	-

138	515341.04	2230010.37	Геодезический метод; Mt=0.1	-
139	515342.45	2230004.18	Геодезический метод; Mt=0.1	-
140	515344.92	2230004.72	Геодезический метод; Mt=0.1	-
141	515346.41	2229997.52	Геодезический метод; Mt=0.1	-
142	515343.62	2229996.85	Геодезический метод; Mt=0.1	-
143	515345.38	2229984.97	Геодезический метод; Mt=0.1	-
144	515294.69	2229972.24	Геодезический метод; Mt=0.1	-
1	515297.02	2229962.53	Геодезический метод; Mt=0.1	-