

**Администрация города Перми
Департамент планирования и мониторинга**



**КРАТКИЕ ИТОГИ
СОЦИАЛЬНО-ЭКОНОМИЧЕСКОГО
РАЗВИТИЯ города ПЕРМИ**

**ЯНВАРЬ-АВГУСТ
2018 года**

Основные итоги социально-экономического развития города Перми за январь-август 2018 года

Наименование показателя	Январь-август 2018 г.	в % к январю- августу 2017 г.	
Численность постоянного населения на 01.01.2018, чел.	1 051 587	100,3	↑
Оборот организаций, млн. руб.*	764 061,6	111,7	↑
Объем отгруженной продукции собственного производства, выполненных работ и услуг, млн. руб.*	551 893,8	114,9	↑
Ввод в действие общей площади жилых домов, кв.м.	198 984,0	145,2	↑
Грузооборот, млн. т-км*	187,1	100,9	↑
Индекс потребительских цен на все товары и платные услуги, август к декабрю предыдущего года (по Пермскому краю)	102,1	-	
Численность работающих на крупных и средних предприятиях (без внешних совместителей), чел.**	273 717	99,5	↓
Численность зарегистрированных безработных на конец отчетного периода, чел.***	3 111	90,2	↓
Среднемесячная заработная плата работников крупных и средних предприятий города, руб.**	43 594,9	109,0	↑
Сальдированный финансовый результат организаций города Перми (прибыль минус убыток), млн. руб.**	99 307,2	164,1	↑
Число родившихся, чел.**	7 012	90,4	↓
Число умерших, чел.**	7 466	103,6	↑
Естественный прирост, убыль(-), чел.**	-455	-	↓
Миграционный прирост/убыль, чел.**	-1 519	-	

* без субъектов малого предпринимательства и организаций с численностью до 15 человек

** за январь-июль 2018 года

*** к декабрю прошлого года

ЭКОНОМИЧЕСКАЯ АКТИВНОСТЬ

Основные показатели	Оборот организаций по видам экономической деятельности, млн. руб., в действующих ценах*			Объем отгруженной продукции собственного производства, выполненных работ и услуг, млн. руб., в действующих ценах*		
	Январь-август 2018 г.	в % к январю-августу 2017 г.		Январь-август 2018 г.	в % к январю-августу 2017 г.	
Всего	764 061,6	111,7	↑	551 893,8	114,9	↑
из них:						
сельское, лесное хозяйство, охота, рыболовство и рыбоводство	283,0	118,6	↑	279,8	121,0	↑
добыча полезных ископаемых	2 756,9	115,1	↑	2 045,0	115,4	↑
обрабатывающие производства	436 186,4	116,9	↑	419 905,1	119,1	↑
обеспечение электрической энергией, газом и паром; кондиционирование воздуха	75 577,7	103,5	↑	41 593,9	104,0	↑
водоснабжение; водоотведение, организация сбора и утилизации отходов, деятельность по ликвидации загрязнений	6 781,5	130,3	↑	7 982,3	129,1	↑
строительство	10 828,1	83,3	↓	10 413,5	85,7	↓
торговля оптовая и розничная; ремонт автотранспортных средств и мотоциклов	167 119,4	109,4	↑	5 245,2	119,5	↑
транспортировка и хранение	8 108,2	108,4	↑	8 680,6	109,9	↑
деятельность гостиниц и предприятий общественного питания	1 408,8	101,2	↑	1 549,7	104,9	↑
деятельность в области информации и связи	19 978,5	95,6	↓	18 202,8	93,4	↓
деятельность финансовая и страховая	н/д	н/д		н/д	86,8	↓
деятельность по операциям с недвижимым имуществом	1 211,7	125,0	↑	3 001,4	118,0	↑
деятельность профессиональная, научная и техническая	11 503,6	87,8	↓	10 644,0	97,0	↓
деятельность административная и сопутствующие дополнительные услуги	3 528,7	84,3	↓	4 490,5	87,1	↓
государственное управление и обеспечение военной безопасности; социальное обеспечение	322,2	89,5	↓	311,1	109,3	↑
образование	4 621,4	118,7	↑	3 664,8	122,7	↑
деятельность в области здравоохранения и социальных услуг	12 576,9	115,8	↑	12 706,2	115,7	↑
деятельность в области культуры, спорта, организации досуга и развлечений	833,5	105,8	↑	788,7	102,3	↑
предоставление прочих видов услуг	435,3	87,3	↓	н/д	79,2	↓

*Без субъектов малого предпринимательства и организаций с численностью до 15 человек.

СТРОИТЕЛЬСТВО

Произведено работ по договорам строительного подряда силами организаций всех форм собственности*

Наименование показателя	Январь-август 2018 г., млн. руб.	в % к январю-августу 2017 г. (в сопоставимых ценах)	
Всего по городу Перми	10 413,5	84,3	↓
в том числе по районам:			
Дзержинский	2 293,8	67,5	↓
Индустриальный	2 302,3	87,8	↓
Кировский	К	176,7	↑
Ленинский	2 257,8	142,4	↑
Мотовилихинский	873,5	83,6	↓
Орджоникидзевский	95,1	32,9	↓
Свердловский	2 424,0	73,1	↓

* без субъектов малого предпринимательства и организаций с численностью до 15 человек

Ввод в действие общей площади жилых домов

Наименование показателя	Январь-август 2018 г., кв. м	в % к январю-августу 2017 г.	
Всего по городу Перми	198 984	145,2	↑



ТРАНСПОРТ

Наименование показателя	Январь-август 2018 г.	в % к январю-августу 2017 г.	
Перевезено грузов [*] , тыс. т	722,0	107,5	↑
Грузооборот [*] , тыс. т-км	187 141,9	100,9	↑
Перевезено пассажиров автобусами ^{**} , млн. чел.	79,5	92,5	↓
Пассажиροоборот ^{**} , млн. пасс-км	995,3	87,0	↓

* Без субъектов малого предпринимательства и организаций с численностью до 15 человек.

** С учётом перевозочной деятельности малых предприятий (кроме микропредприятий) и автобусов, находящихся в собственности физических лиц, привлечённых к работе на маршрутах общего пользования.

Дорожно-транспортные происшествия и пострадавшие

Наименование показателя	Количество ДТП		Погибло, чел		Ранено, чел	
	январь-август 2018 г.	в % к январю-августу 2017 г.	январь-август 2018 г.	в % к январю-августу 2017 г.	январь-август 2018 г.	в % к январю-августу 2017 г.
Всего	888	86,0	24	80,0	1067	83,9
из них дети до 16 лет	140	110,2	1	100,0	150	107,0

ФИНАНСОВЫЕ РЕЗУЛЬТАТЫ ДЕЯТЕЛЬНОСТИ ОРГАНИЗАЦИЙ

Сальдированный финансовый результат организаций города Перми (прибыль минус убыток)*

Основные показатели	Январь-июль 2018 г., млн. руб.	в % к январю-июлю 2017 г.**	
Всего	99 307,2	164,1	↑
из них:			
добыча полезных ископаемых	61 104,4	170,6	↑
обрабатывающие производства	29 644,1	166,1	↑
обеспечение электрической энергией, газом и паром; кондиционирование воздуха	936,1	-	
водоснабжение; водоотведение, организация сбора и утилизации отходов, деятельность по ликвидации загрязнений	464,9	168,6	↑
строительство	175,3	49,4	↓
торговля оптовая и розничная; ремонт автотранспортных средств и мотоциклов	2 623,0	59,3	↓
транспортировка и хранение	203,8	74,8	↓
деятельность гостиниц и предприятий общественного питания	-2,9	-	
деятельность в области информации и связи	2 004,6	в 3,5р.	↑
деятельность финансовая и страховая	377,6	в 2,6р.	↑
деятельность по операциям с недвижимым имуществом	156,6	в 4,6р.	↑
деятельность профессиональная, научная и техническая	126,6	в 35,8р.	↑
деятельность административная и сопутствующие дополнительные услуги	1 153,1	157,8	↑
образование	43,2	66,2	↓
деятельность в области здравоохранения и социальных услуг	248,0	144,4	↑
деятельность в области культуры, спорта, организации досуга и развлечений	-2,4	-	

* Без субъектов малого предпринимательства и организаций с численностью до 15 человек, без учёта банков и страховых организаций.

** Сравнение показателей с соответствующим периодом 2017 года произведено в текущих ценах по сопоставимому кругу предприятий.

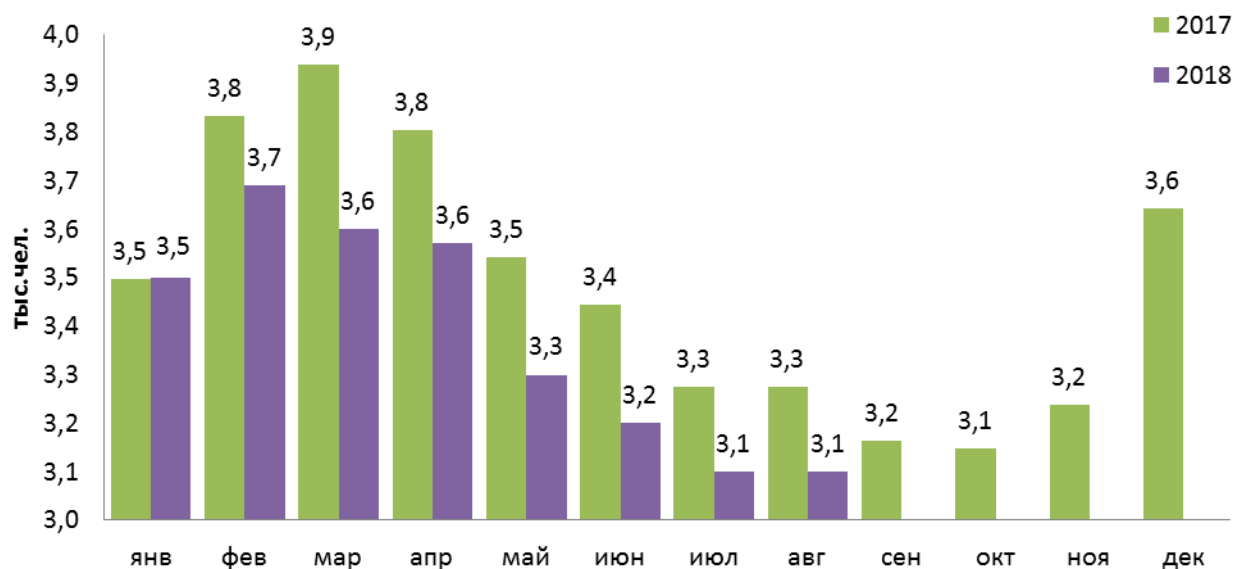
РЫНОК ТРУДА И БЕЗРАБОТИЦА

Основные показатели	Январь-июль 2018 г.	в % к январю-июлю 2017 г.	
Численность работающих на крупных и средних предприятиях – всего, чел. *	273 717	99,5	↓
в том числе по отраслям:			
сельское, лесное хозяйство, охота, рыболовство и рыбоводство	604	103,7	↑
добыча полезных ископаемых	1 728	87,9	↓
обрабатывающие производства	78 987	101,8	↑
обеспечение электрической энергией, газом и паром; кондиционирование воздуха	9 715	97,0	↓
водоснабжение; водоотведение, организация сбора и утилизации отходов, деятельность по ликвидации загрязнений	2 970	93,2	↓
строительство	9 253	93,7	↓
торговля оптовая и розничная; ремонт автотранспортных средств и мотоциклов	19 488	100,7	↑
транспортировка и хранение	18 017	97,6	↓
деятельность гостиниц и предприятий общественного питания	1 826	83,9	↓
деятельность в области информации и связи	9 987	99,6	↓
деятельность финансовая и страховая	8 567	92,4	↓
деятельность по операциям с недвижимым имуществом	2 889	90,6	↓
деятельность профессиональная, научная и техническая	14 548	100,1	↑
деятельность административная и сопутствующие дополнительные услуги	6 191	101,3	↑
государственное управление и обеспечение военной безопасности; социальное обеспечение	26 264	101,5	↑
образование	30 128	99,0	↓
деятельность в области здравоохранения и социальных услуг	28 083	99,4	↓
деятельность в области культуры, спорта, организации досуга и развлечений	3 871	106,2	↑
предоставление прочих видов услуг	600	97,2	↓

* Без субъектов малого предпринимательства и организаций с численностью до 15 человек, без учёта банков и страховых организаций.

Наименование показателя	Декабрь 2017 г.	Январь 2018 г.	Август 2018 г.	Август 2018 г. в % к декабрю 2017 г.	
Численность граждан, обратившихся за содействием в поиске подходящей работы, на конец отчетного периода	4 783	4 825	4 313	90,2	↓
из них:					
незанятые граждане	4 739	4 766	4 247	89,6	↓
Численность безработных граждан, на конец отчетного периода	3 643	3 535	3 111	85,4	↓
в том числе получают пособие по безработице	2 983	3 022	2 682	89,9	↓
Заявленная работодателями потребность в работниках на конец отчетного периода	5 220	6 216	9 858	188,9	↑
из них:					
по рабочим профессиям	2 097	2 707	6 377	304,1	↑
с оплатой труда выше прожиточного минимума	4 383	5 780	9 846	224,6	↑
Число граждан, нашедших работу (доходное занятие)	824	1 018	1 159	140,7	↑
из них безработные граждане	258	193	249	96,5	↓

Динамика численности безработных граждан



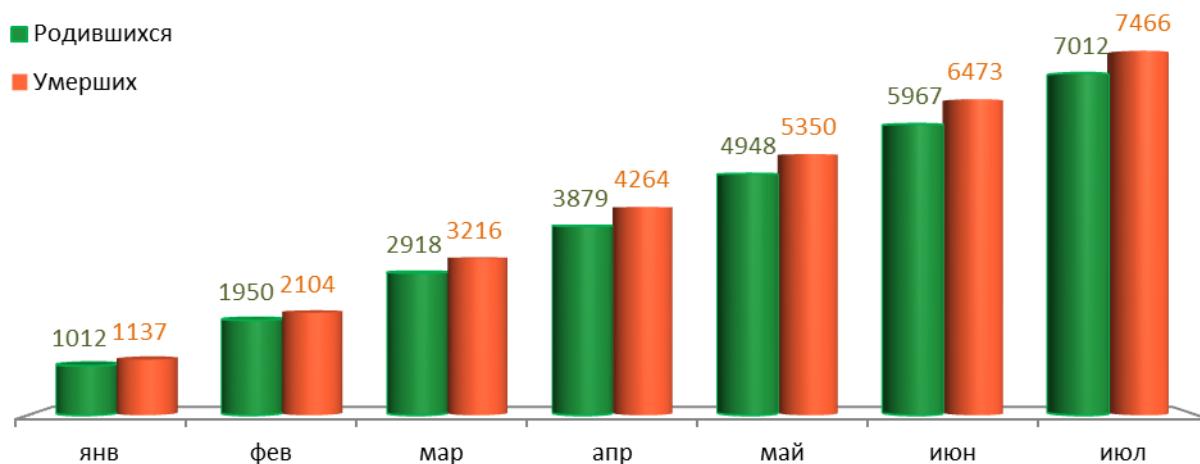
МАТЕРИАЛЬНОЕ ПОЛОЖЕНИЕ НАСЕЛЕНИЯ

Наименование показателя	Январь-июль 2018 г.	в % к январю-июлю 2017 г.	
Среднемесячная заработная плата работников крупных и средних предприятий города - всего, руб.:	43 594,9	109,0	↑
в том числе по отраслям:			
сельское, лесное хозяйство, охота, рыболовство и рыбоводство	37 063,3	120,7	↑
добыча полезных ископаемых	83 343,3	112,2	↑
обрабатывающие производства	44 346,9	110,5	↑
обеспечение электрической энергией, газом и паром; кондиционирование воздуха	51 412,0	104,0	↑
водоснабжение; водоотведение, организация сбора и утилизации отходов, деятельность по ликвидации загрязнений	38 006,6	111,4	↑
строительство	35 580,5	107,2	↑
торговля оптовая и розничная; ремонт автотранспортных средств и мотоциклов	35 108,4	108,2	↑
транспортировка и хранение	41 277,0	108,9	↑
деятельность гостиниц и предприятий общественного питания	26 819,2	102,4	↑
деятельность в области информации и связи	51 750,5	105,8	↑
деятельность финансовая и страховая	58 457,1	101,0	↑
деятельность по операциям с недвижимым имуществом	32 856,9	105,3	↑
деятельность профессиональная, научная и техническая	58 592,2	106,2	↑
деятельность административная и сопутствующие дополнительные услуги	27 166,2	110,6	↑
государственное управление и обеспечение военной безопасности; социальное обеспечение	45 639,3	106,5	↑
образование	36 874,5	112,1	↑
деятельность в области здравоохранения и социальных услуг	37 879,5	118,8	↑
деятельность в области культуры, спорта, организации досуга и развлечений	40 884,6	112,6	↑
предоставление прочих видов услуг	90 945,6	101,8	↑

ДЕМОГРАФИЧЕСКАЯ СИТУАЦИЯ

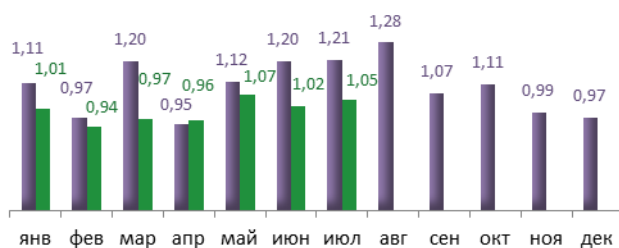
Наименование показателя	Январь-июль 2018 г.	Справочно: Январь-июль 2017 г.	Январь-июль 2018 г. относительно января-июля 2017 г.
Родившихся - всего, чел.	7 012	7 753	↓
в расчете на 1000 населения	11,5	12,7	↓
Умерших – всего, чел.	7 466	7 206	↑
в расчете на 1000 населения	12,2	11,8	↑
Умерших детей до 1 года – всего, чел.	37	31	↑
в расчете на 1000 родившихся	4,9	3,6	↑
Естественный прирост, убыль(-), чел.	-454	547	↓
в расчете на 1000 населения	-0,7	0,9	↓
Число браков, ед.	3 724	4 332	↓
Число разводов, ед.	2 822	2 684	↑
Миграционный прирост/убыль, чел.	-1 519	-1 638	

Динамика рождаемости и смертности (нарастающим итогом)



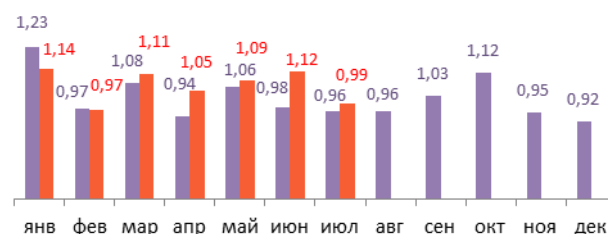
■ 2017
■ 2018
тыс.чел.

Динамика рождаемости (месяц)



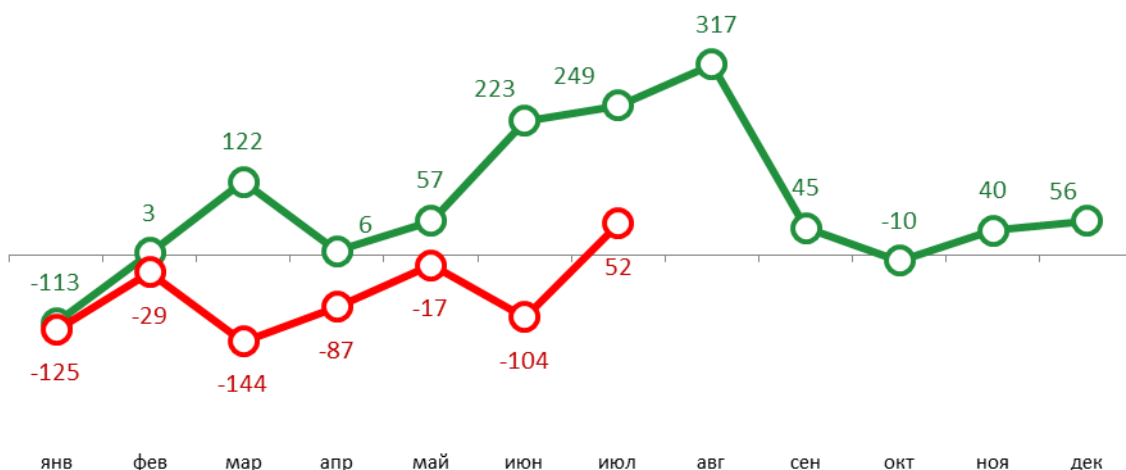
■ 2017
■ 2018
тыс.чел.

Динамика смертности (месяц)



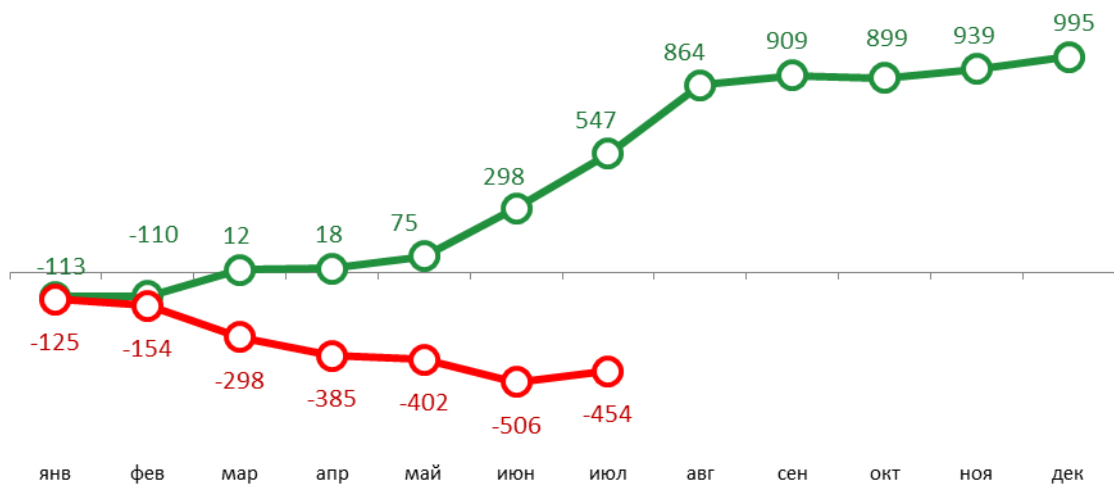
○ 2017
○ 2018
чел.

Естественный прирост (месяц)



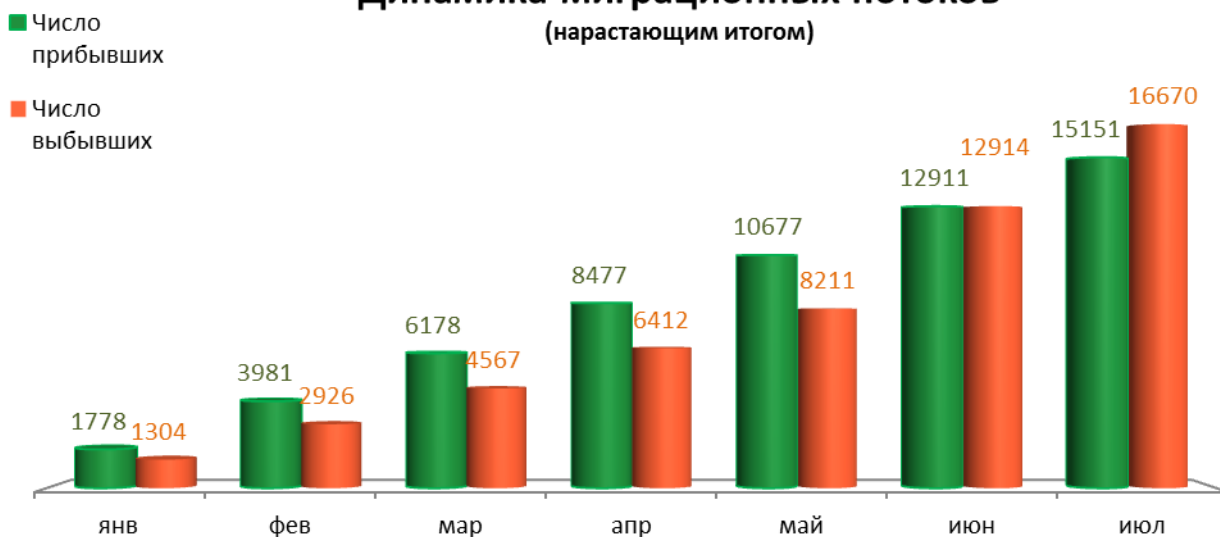
○ 2017
○ 2018
чел.

Естественный прирост (нарастающим итогом)



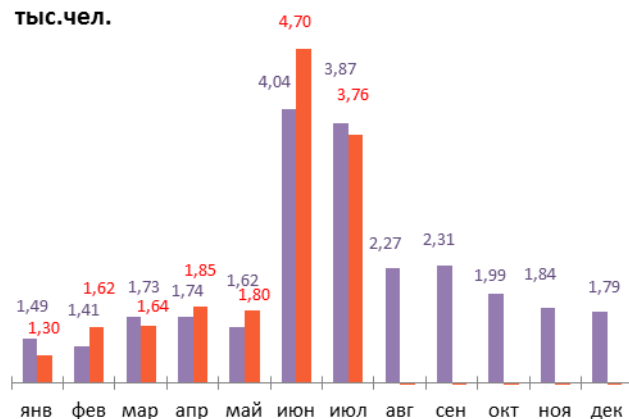
МИГРАЦИЯ НАСЕЛЕНИЯ

Динамика миграционных потоков (нарастающим итогом)



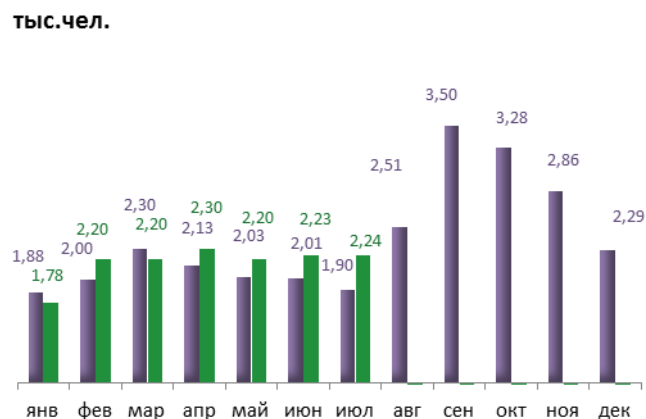
Число выбывших (месяц)

тыс.чел.



Число прибывших (месяц)

тыс.чел.



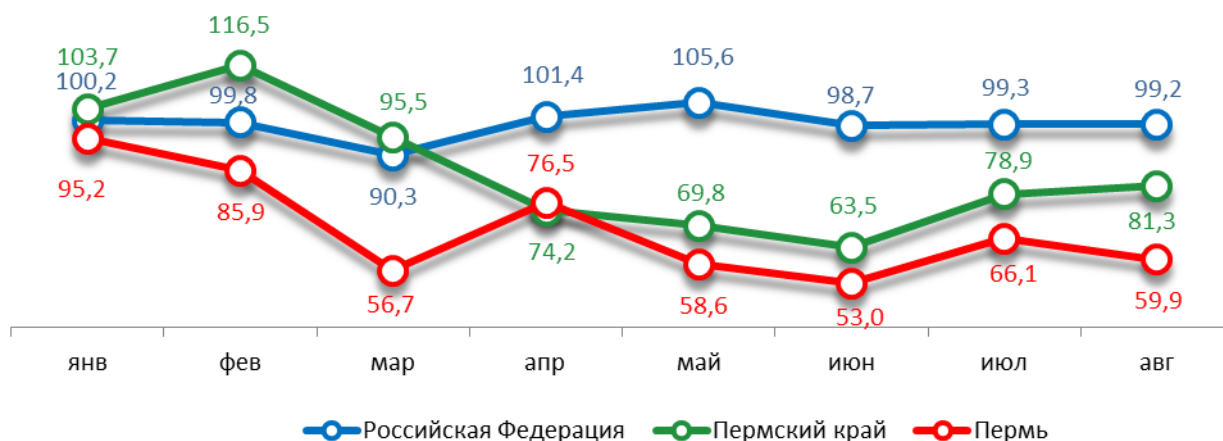
СРАВНИТЕЛЬНЫЙ АНАЛИЗ СОЦИАЛЬНО-ЭКОНОМИЧЕСКОГО РАЗВИТИЯ РОССИЙСКОЙ ФЕДЕРАЦИИ, ПЕРМСКОГО КРАЯ И ГОРОДА ПЕРМИ

Динамика объема работ, выполненных по виду деятельности «Строительство»

Период	Российская Федерация		Пермский край		Пермь	
	Млрд. рублей	в % к соотв. периоду предыдущего года	Млн. руб.	в % к соотв. периоду предыдущего года	Млн. руб.	в % к соотв. периоду предыдущего года
Январь	332,5	100,2	4 724,1	103,7	679,9	95,2
Февраль	372,6	99,8	5 794,0	116,5	875,9	85,9
Март	464,6	90,3	7 745,4	95,5	942,7	56,7
Апрель	495,6	101,4	5 142,4	74,2	998,9	76,5
Май	563,7	105,6	6 026,1	69,8	989,3	58,6
Июнь	693,1	98,7	7 150,4	63,5	1 090,3	53,0
Июль	704,4	99,3	7 590,9	78,9	1 085,4	66,1
Август	710,6	99,2	7 579,7	81,3	1 225,6	59,9

в % к соотв. периоду предыдущего года

Динамика объема строительных работ

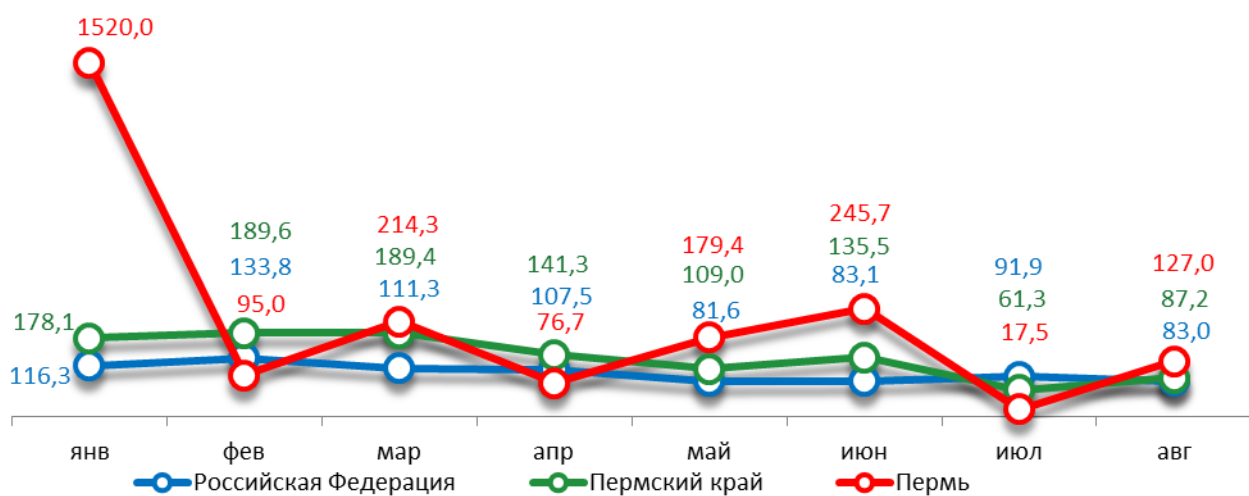


Динамика ввода в действие жилых домов

Период	Российская Федерация		Пермский край		Пермь	
	Млн. кв. м общей площади	в % к соотв. периоду предыдущего года	Тыс. кв. м общей площади	в % к соотв. периоду предыдущего года	Тыс. кв. м общей площади	в % к соотв. периоду предыдущего года
Январь	5,0	116,3	36,9	178,1	24,90	в 15,2 р.
Февраль	5,2	133,8	35,5	189,6	6,20	95,0
Март	5,5	111,3	84,8	189,4	43,30	214,3
Апрель	4,5	107,5	73,1	141,3	21,00	76,7
Май	3,5	81,6	82,5	109,0	39,70	179,4
Июнь	5,3	83,1	73,3	135,5	39,40	245,7
Июль	5,0	91,9	35,9	61,3	4,84	17,5
Август	5,2	83,0	62,3	87,2	19,70	127,0

в % к соот. периоду
предыдущего года

Динамика ввода жилья

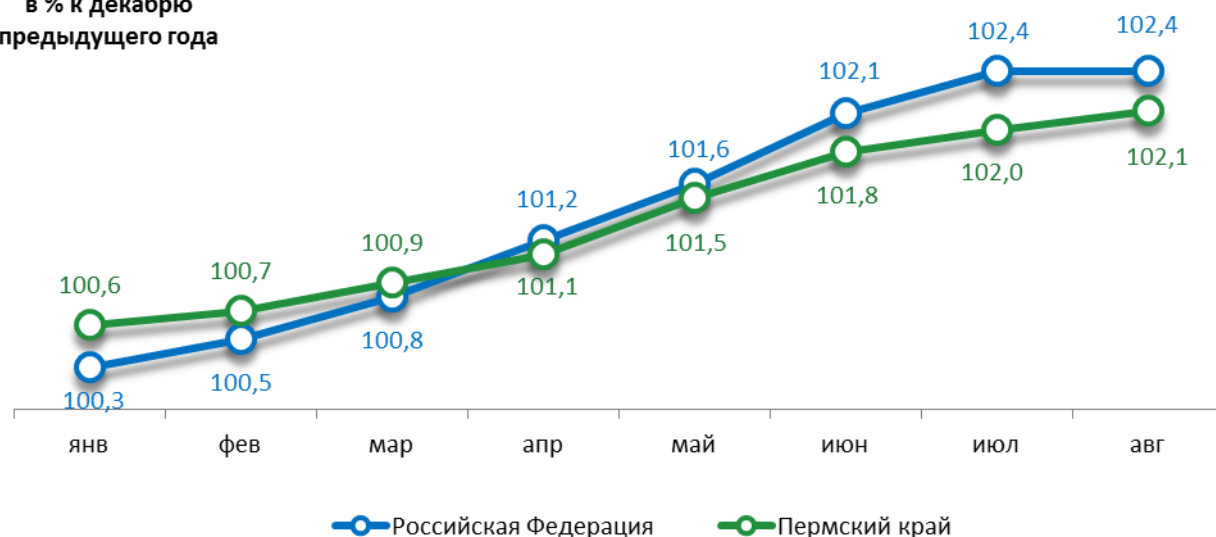


Индексы потребительских цен и тарифов на товары и услуги

Период	Российская Федерация		Пермский край	
	в % к предыдущему периоду	в % к декабрю предыдущего года	в % к предыдущему периоду	в % к декабрю предыдущего года
Январь	100,3	100,3	100,6	100,6
Февраль	100,2	100,5	100,1	100,7
Март	100,3	100,8	100,2	100,9
Апрель	100,4	101,2	100,2	101,1
Май	100,4	101,6	101,6	101,5
Июнь	100,5	102,1	100,3	101,8
Июль	100,3	102,4	100,2	102,0
Август	100,0	102,4	100,1	102,1

Динамика индекса потребительских цен

в % к декабрю
предыдущего года

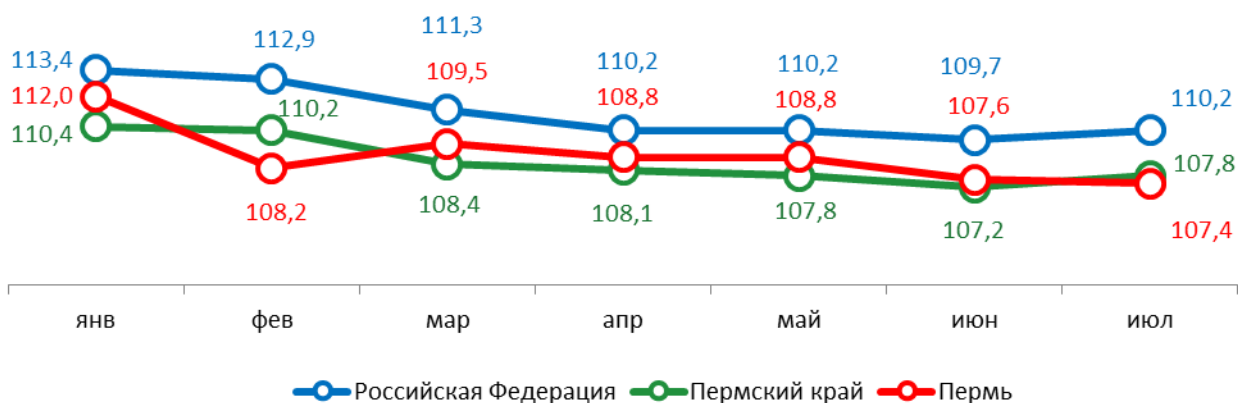


Среднемесячная номинальная начисленная заработная плата

Период	Российская Федерация		Пермский край		Пермь	
	руб.	в % к соотв. месяцу предыдущего года	руб.	в % к соотв. месяцу предыдущего года	руб.	в % к соотв. месяцу предыдущего года
Январь	39 017,0	113,4	32 009,0	110,4	40 394,8	112,0
Февраль	40 443,0	112,9	32 753,9	110,2	40 956,4	108,2
Март	42 364,0	111,3	34 479,9	108,4	43 185,3	109,5
Апрель	43 381,0	110,2	35 246,9	108,1	45 029,0	108,8
Май	44 076,0	110,2	36 134,3	107,8	45 198,7	108,8
Июнь	45 848,0	109,7	37 066,7	107,2	47 130,7	107,6
Июль	42 413,0	110,2	34 319,5	107,8	43 169,4	107,4

в % к соотв. месяцу предыдущего года

Динамика среднемесячной заработной платы

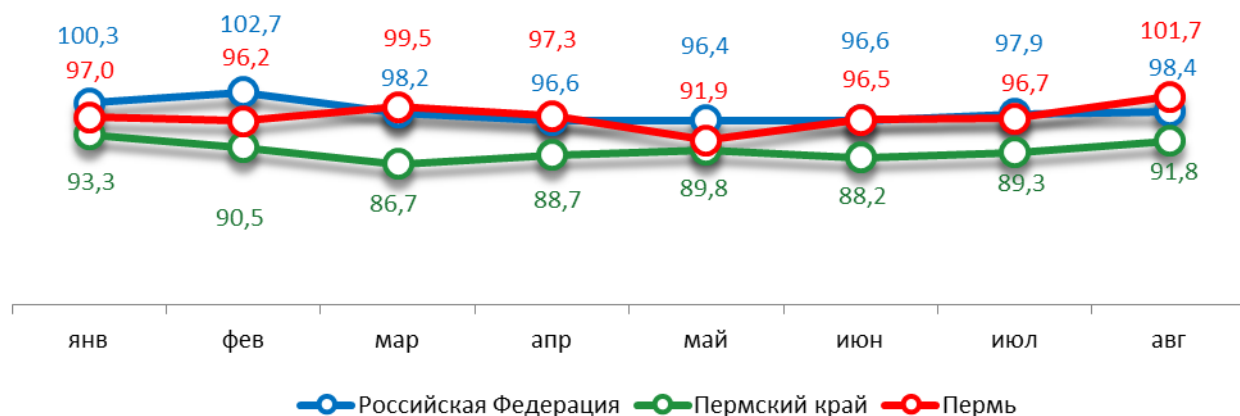


Динамика численности безработных

Период	Российская Федерация		Пермский край		Пермь	
	тыс. человек	в % к предыдущему у месяцу	человек	в % к предыдущему месяцу	человек	в % к предыдущему месяцу
Январь	3 918	100,3	16 765	93,3	3 535	97,0
Февраль	799	102,7	17 102	90,5	3 690	96,2
Март	784	98,2	16 508	86,7	3 671	99,5
Апрель	778	100,3	16 765	93,3	3 535	97,0
Май	730	96,4	15 717	89,8	3 280	91,9
Июнь	706	96,6	15 633	88,2	3 165	96,5
Июль	690	97,9	15 448	89,3	3 060	96,7
Август	679	98,4	15 353	91,8	3 111	101,7

в % к предыдущему месяцу

Динамика численности безработных



При подготовке Кратких итогов социально-экономического развития города Перми за январь-август 2018 года использовались данные Территориального органа Федеральной службы государственной статистики по Пермскому краю, ГКУ Центр занятости населения города Перми Пермского края и информация, представленная функциональными органами администрации города Перми.

Ответственный исполнитель:
 Сабурова Татьяна Викторовна
 Отдел анализа и прогнозирования
 Департамент планирования и мониторинга
 Администрация города Перми
 Тел: (342) 212-41-58