

**Администрация города Перми
Департамент планирования и мониторинга**



**КРАТКИЕ ИТОГИ
СОЦИАЛЬНО-ЭКОНОМИЧЕСКОГО РАЗВИТИЯ
города ПЕРМИ**

ЯНВАРЬ-НОЯБРЬ 2019 года

Пермь - 2019

Основные итоги социально-экономического развития города Перми за январь-ноябрь 2019 года

Наименование показателя	Январь- ноябрь 2019 г.	в % к январю- ноябрю 2018 г.	
Численность постоянного населения на 01.01.2019, чел.	1 053 938	100,2	↑
Оборот крупных и средних организаций, млн. руб.*	1 095 102,0	100,4	↑
Объем отгруженной продукции собственного производства, выполненных работ и услуг, млн. руб.*	789 935,4	99,6	↓
Ввод в действие общей площади жилых домов, кв. м	346 876,0	98,5	↓
Грузооборот, млн. т-км*	627,0	в 2,3р.	↑
Индекс потребительских цен на все товары и платные услуги, (в среднем по Пермскому краю), ноябрь 2019 года к декабрю 2018 года	102,48	-	
Численность работающих на крупных и средних предприятиях (без внешних совместителей), чел.**	270 819	100,4	↑
Численность зарегистрированных безработных на конец отчетного периода, чел.,	3 695	114,6	↑
Среднемесячная заработная плата работников крупных и средних предприятий города, руб.**	46 461,3	107,1	↑
Сальдированный финансовый результат организаций города Перми (прибыль минус убыток), млн. руб. ***	125 636,6	95,3	↓
Число родившихся, чел. ***	8 203	90,6	↓
Число умерших, чел. ***	9 123	96,4	↓
Естественный прирост, убыль (-), чел.***	-920	-	
Миграционный прирост/убыль, чел.***	658	267,5	↑

* без субъектов малого предпринимательства и организаций с численностью до 15 человек

** за январь-октябрь 2019 года и в % к январю-октябрю 2018 года

*** за январь-сентябрь 2019 года и в % к январю-сентябрю 2018 года

ЭКОНОМИЧЕСКАЯ АКТИВНОСТЬ*

Основные показатели	Оборот организаций по видам экономической деятельности, млн. руб., в действующих ценах			Объем отгруженной продукции собственного производства, выполненных работ и услуг, млн. руб., в действующих ценах		
	Январь-ноябрь 2019 г.	в % к январю-ноябрю 2018 г.		Январь-ноябрь 2019 г.	в % к январю-ноябрю 2018 г.	
Всего	1 095 102,0	100,4	↑	789 935,4	99,6	↓
из них:						
сельское, лесное хозяйство, охота, рыболовство и рыбоводство	564,2	103,7	↑	593,6	112,6	↑
добыча полезных ископаемых	4 501,2	116,1	↑	3 392,6	116,3	↑
обрабатывающие производства	631 913,6	100,9	↑	592 748,1	98,0	↓
обеспечение электрической энергией, газом и паром; кондиционирование воздуха	110 441,1	104,8	↑	60 815,9	105,9	↑
водоснабжение; водоотведение, организация сбора и утилизации отходов, деятельность по ликвидации загрязнений	8 589,4	86,5	↓	10 773,7	93,0	↓
строительство	16 980,3	101,9	↑	16 190,3	98,5	↓
торговля оптовая и розничная; ремонт автотранспортных средств и мотоциклов	217 736,5	92,6	↓	6 450,5	88,4	↓
транспортировка и хранение	12 670,1	109,1	↑	13 873,8	111,0	↑
деятельность гостиниц и предприятий общественного питания	1 328,5	69,8	↓	1 987,2	92,7	↓
деятельность в области информации и связи	30 165,2	107,5	↑	26 423,4	103,2	↑
деятельность финансовая и страховая	н/д	н/д		К	64,6	↓
деятельность по операциям с недвижимым имуществом	2 597,5	149,6	↑	4 633,6	112,5	↑
деятельность профессиональная, научная и техническая	22 930,5	128,6	↑	18 146,3	111,6	↑
деятельность административная и сопутствующие дополнительные услуги	4 491,2	93,4	↓	5 306,4	90,1	↓
государственное управление и обеспечение военной безопасности; социальное обеспечение	630,1	133,8	↑	567,6	122,6	↑
образование	6 524,1	98,5	↓	5 039,8	96,2	↓
деятельность в области здравоохранения и социальных услуг	20 946,4	116,6	↑	21 085,1	116,3	↑
деятельность в области культуры, спорта, организации досуга и развлечений	1 403,7	112,0	↑	1 495,2	122,2	↑
предоставление прочих видов услуг	688,4	109,8	↑	К	81,8	↓

* без субъектов малого предпринимательства и организаций с численностью до 15 человек

СТРОИТЕЛЬСТВО

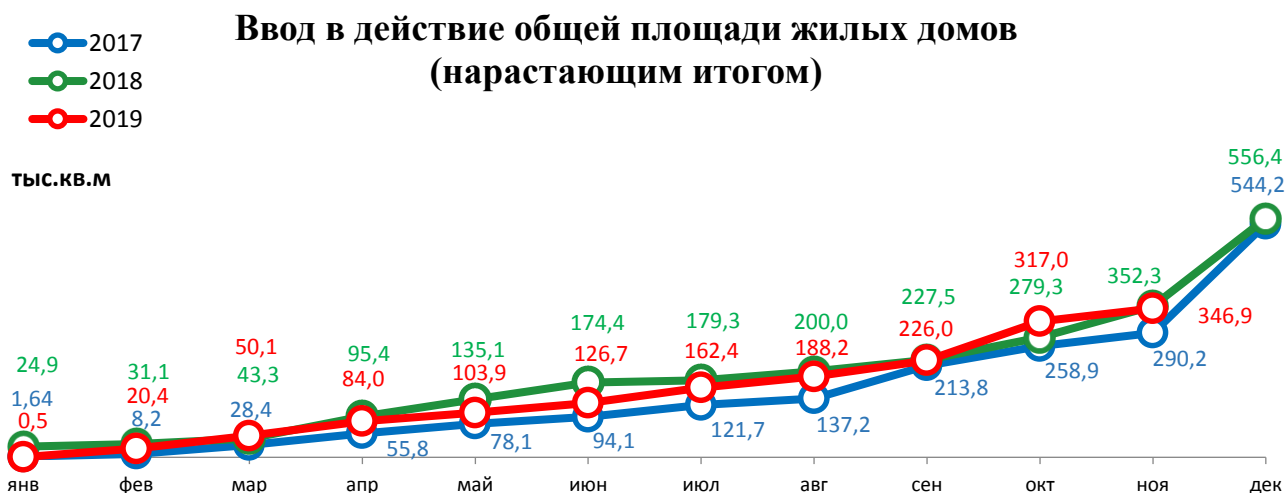
Произведено работ по договорам строительного подряда силами организаций всех форм собственности*

Наименование показателя	Январь-ноябрь 2019 г. млн. руб.	в % к январю-ноябрю 2018 г.	
		значение	изменение
Всего по городу Перми	16 227,9	89,2	↓
в том числе по районам:			
Дзержинский	4 402,7	99,1	↓
Индустриальный	3 385,3	88,0	↓
Кировский	179,1	77,3	↓
Ленинский	3 074,9	82,3	↓
Мотовилихинский	1 615,0	121,4	↑
Орджоникидзевский	К	30,5	↓
Свердловский	3 530,6	79,0	↓

*без субъектов малого предпринимательства и организаций с численностью до 15 человек

Ввод в действие общей площади жилых домов

Наименование показателя	Январь-ноябрь 2019 г. кв. м	в % к январю-ноябрю 2018 г.	
		значение	изменение
Всего по городу Перми	346 876	98,5	↓
в том числе по районам:			
Дзержинский	8 679	10,4	↓
Индустриальный	45 980	179,5	↑
Кировский	24 470	63,5	↓
Ленинский	13 435	119,8	↑
Мотовилихинский	61 755	152,6	↑
Орджоникидзевский	22 199	194,8	↑
Свердловский	63 195	85,7	↓
Индивидуальное жилищное строительство	107 163	158,3	↑



ТРАНСПОРТ

Наименование показателя	Январь-ноябрь 2019 г.	в % к январю- ноябрю 2018 г.	
Перевезено грузов *, тыс. т	1 340,7	131,1	↑
Грузооборот *, тыс. т-км	627 015,4	в 2,3р.	↑
Перевезено пассажиров автобусами **, млн. чел.	129,9	113,7	↑
Пассажиروоборот **, млн. пасс-км	1 462,7	104,3	↑

* без субъектов малого предпринимательства и организацией с численностью до 15 человек

** с учетом перевозочной деятельности малых предприятий (кроме микропредприятий) и автобусов, находящихся в собственности физических лиц, привлечённых к работе на маршрутах общего пользования

Дорожно-транспортные происшествия и пострадавшие

Наименование показателя	Количество ДТП		Погибло, чел		Ранено, чел	
	Январь- ноябрь 2019 г.	в % к январю- ноябрю 2018 г.	Январь- ноябрь 2019 г.	в % к январю- ноябрю 2018 г.	Январь- ноябрь 2019 г.	в % к январю- ноябрю 2018 г.
Всего	1282	98,2	42	116,7	1628	103,8
из них дети до 16 лет	173	89,2	-	-	207	100,0

ФИНАНСЫ

Сальдированный финансовый результат организаций г. Перми (прибыль минус убыток) ^{*,**}

Основные показатели	Январь-сентябрь 2019 г. млн. руб.	в % к январю-сентябрю 2018 г.	
Всего	125 636,6	95,3	↓
из них:			
добыча полезных ископаемых	72 836,8	87,1	↓
обрабатывающие производства	44 033,3	109,4	↑
обеспечение электрической энергией, газом и паром; кондиционирование воздуха	460,2	-	
водоснабжение; водоотведение, организация сбора и утилизации отходов, деятельность по ликвидации загрязнений	405,8	71,0	↓
строительство	316,4	57,9	↓
торговля оптовая и розничная; ремонт автотранспортных средств и мотоциклов	3 636,3	117,0	↑
транспортировка и хранение	193,1	105,1	↑
деятельность гостиниц и предприятий общественного питания	27,3	-	
деятельность в области информации и связи	1 857,5	77,7	↓
деятельность финансовая и страховая	848,0	в 3,1р.	↑
деятельность по операциям с недвижимым имуществом	424,7	66,4	↓
деятельность профессиональная, научная и техническая	250,1	95,6	↓
деятельность административная и сопутствующие дополнительные услуги	-42,8	-	
образование	14,1	-	
деятельность в области здравоохранения и социальных услуг	321,5	91,7	↓
деятельность в области культуры, спорта, организации досуга и развлечений	1,1	11,3	↓
предоставление прочих видов услуг	40,1	86,7	↓

* без субъектов малого предпринимательства и организаций с численностью до 15 человек, без учёта банков и страховых организаций

** сравнение показателей с соответствующим периодом 2018 года произведено в текущих ценах по сопоставимому кругу предприятий

РЫНОК ТРУДА и БЕЗРАБОТИЦА

Основные показатели	Январь- октябрь 2019 г.	в % к январю- октябрю 2018 г.	
Численность работающих на крупных и средних предприятиях – всего, чел.	270 819	100,4	↑
в том числе по отраслям:			
сельское, лесное хозяйство, охота, рыболовство и рыбоводство	652	107,4	↑
добыча полезных ископаемых	1 661	101,0	↑
обрабатывающие производства	78 022	99,5	↓
обеспечение электрической энергией, газом и паром; кондиционирование воздуха	9 930	100,9	↑
водоснабжение; водоотведение, организация сбора и утилизации отходов, деятельность по ликвидации загрязнений	2 727	92,3	↓
строительство	7 414	87,0	↓
торговля оптовая и розничная; ремонт автотранспортных средств и мотоциклов	20 311	108,2	↑
транспортировка и хранение	18 112	101,6	↑
деятельность гостиниц и предприятий общественного питания	1 568	88,0	↓
деятельность в области информации и связи	10 481	99,7	↓
деятельность финансовая и страховая	8 338	99,5	↓
деятельность по операциям с недвижимым имуществом	2 673	89,7	↓
деятельность профессиональная, научная и техническая	15 112	104,1	↑
деятельность административная и сопутствующие дополнительные услуги	5 711	93,3	↓
государственное управление и обеспечение военной безопасности; социальное обеспечение	26 339	101,0	↑
образование	28 615	96,0	↓
деятельность в области здравоохранения и социальных услуг	27 932	105,2	↑
деятельность в области культуры, спорта, организации досуга и развлечений	4 691	119,2	↑
предоставление прочих видов услуг	532	102,2	↑

Наименование показателя	Декабрь 2018 г.	Январь 2019 г.	Ноябрь 2019 г.	Ноябрь 2019 г. в % к декабрю 2018 г.	
Численность граждан, обратившихся за содействием в поиске подходящей работы, на конец отчетного периода	4 697	4 987	4 591	97,7	↓
из них:					
незанятые граждане	4 624	4 871	4 467	96,6	↓
Численность безработных граждан, на конец отчетного периода	3 478	3 531	3 695	106,2	↑
в том числе получают пособие по безработице	2 893	2 990	2 961	102,4	↑
Заявленная работодателями потребность в работниках на конец отчетного периода	6 378	7 317	8 444	132,4	↑
из них:					
по рабочим профессиям	3 969	4 361	5 393	135,9	↑
с оплатой труда выше прожиточного минимума	6 366	7 305	8 432	132,5	↑
Число граждан, нашедших работу (доходное занятие)	862	967	394	45,7	↓
из них безработные граждане	253	215	271	107,1	↑

Динамика численности безработных граждан



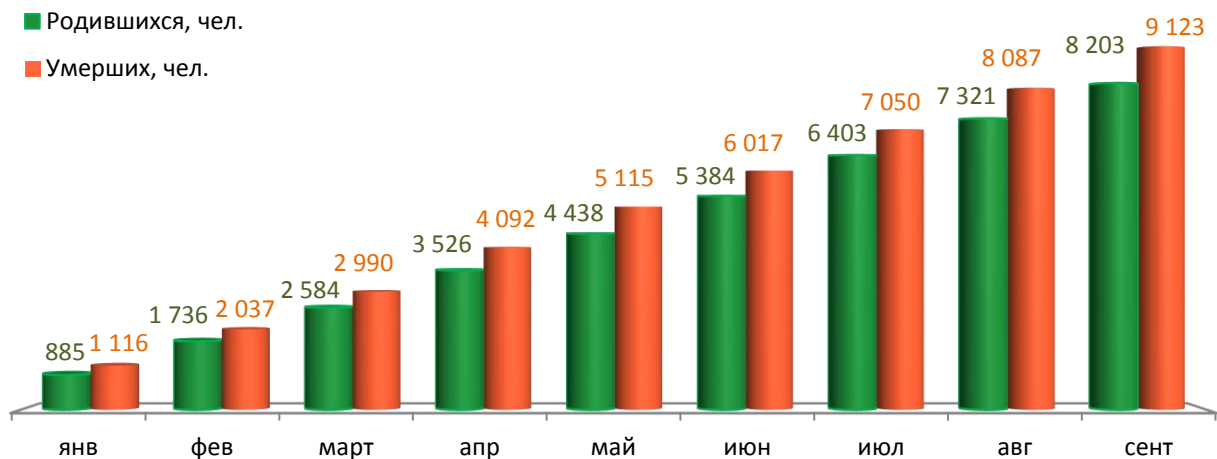
МАТЕРИАЛЬНОЕ ПОЛОЖЕНИЕ НАСЕЛЕНИЯ

Основные показатели	Январь- октябрь 2019 г.	в % к январю- октябрю 2018 г.	
Среднемесячная заработная плата работников крупных и средних предприятий города - всего, руб.:	46 461,3	107,1	↑
в том числе по отраслям:			
сельское, лесное хозяйство, охота, рыболовство и рыбоводство	41 505,6	111,4	↑
добыча полезных ископаемых	89 372,6	106,6	↑
обрабатывающие производства	48 010,9	108,5	↑
обеспечение электрической энергией, газом и паром; кондиционирование воздуха	52 588,6	105,3	↑
водоснабжение; водоотведение, организация сбора и утилизации отходов, деятельность по ликвидации загрязнений	41 071,7	106,6	↑
строительство	43 720,7	117,9	↑
торговля оптовая и розничная; ремонт автотранспортных средств и мотоциклов	37 292,7	110,2	↑
транспортировка и хранение	43 154,9	104,8	↑
деятельность гостиниц и предприятий общественного питания	28 243,6	106,5	↑
деятельность в области информации и связи	55 840,6	105,0	↑
деятельность финансовая и страховая	62 103,9	106,1	↑
деятельность по операциям с недвижимым имуществом	33 732,8	103,9	↑
деятельность профессиональная, научная и техническая	63 746,1	106,1	↑
деятельность административная и сопутствующие дополнительные услуги	28 498,3	104,1	↑
государственное управление и обеспечение военной безопасности; социальное обеспечение	47 641,6	104,3	↑
образование	36 360,9	104,3	↑
деятельность в области здравоохранения и социальных услуг	41 488,3	110,1	↑
деятельность в области культуры, спорта, организации досуга и развлечений	41 259,7	105,4	↑
предоставление прочих видов услуг	45 650,9	55,3	↓

ДЕМОГРАФИЧЕСКАЯ СИТУАЦИЯ

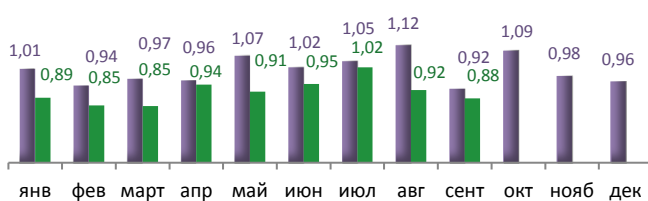
Наименование показателя	Январь-сентябрь 2019 г.	Январь-сентябрь 2018 г.	Январь-сентябрь 2019 г. относительно января-сентября 2018 г.
Родившихся - всего, чел.	8 203	9 051	↓
в расчете на 1000 населения	10,4	11,5	↓
Умерших - всего, чел.	9 123	9 459	↓
в расчете на 1000 населения	11,6	12,0	↓
Умерших детей до 1 года - всего, чел.	39	46	↓
в расчете на 1000 родившихся	4,5	4,8	↓
Естественный прирост, убыль(-), чел.	-920	-408	
в расчете на 1000 населения	-1,2	-0,5	
Миграционный прирост/убыль, чел.	658	246	↑

Динамика рождаемости и смертности (нарастающим итогом)



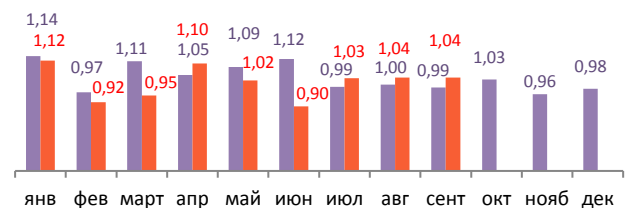
Динамика рождаемости (месяц)

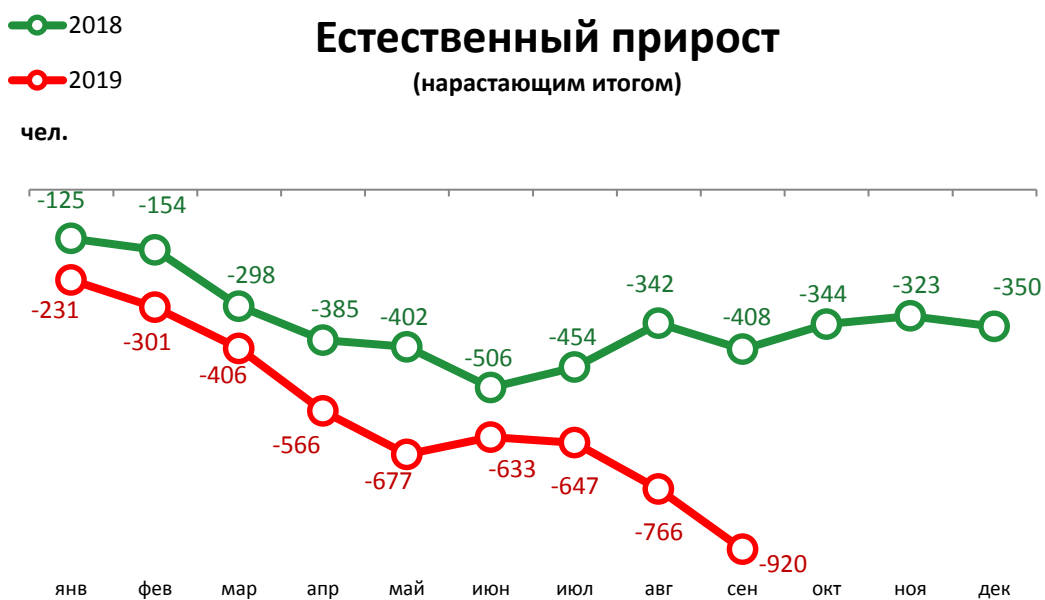
■ 2018
■ 2019
тыс.чел.



Динамика смертности (месяц)

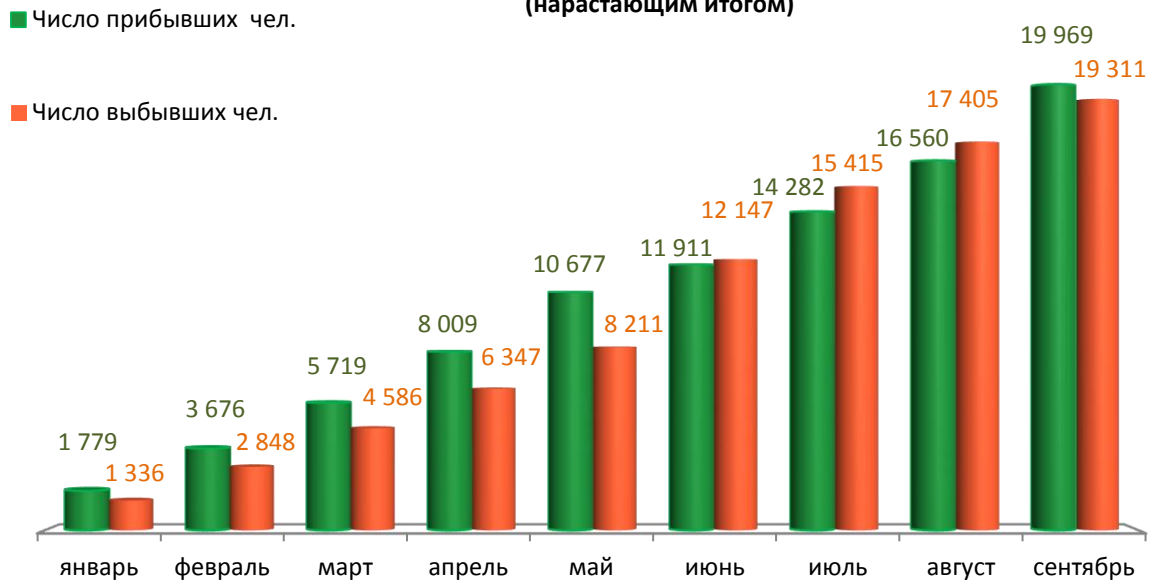
■ 2018
■ 2019
тыс.чел.





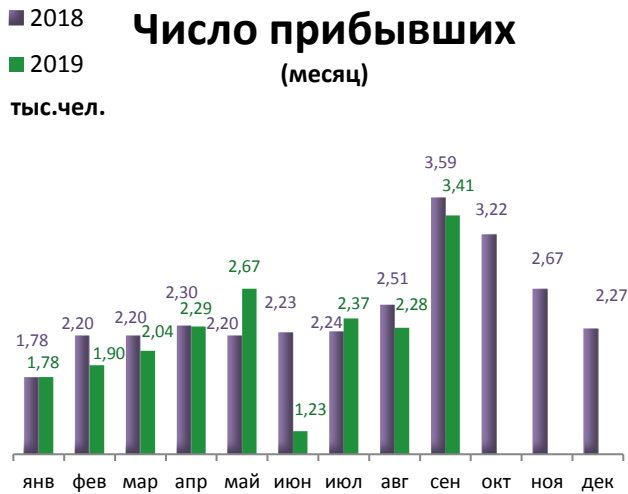
Динамика миграционных потоков

(нарастающим итогом)



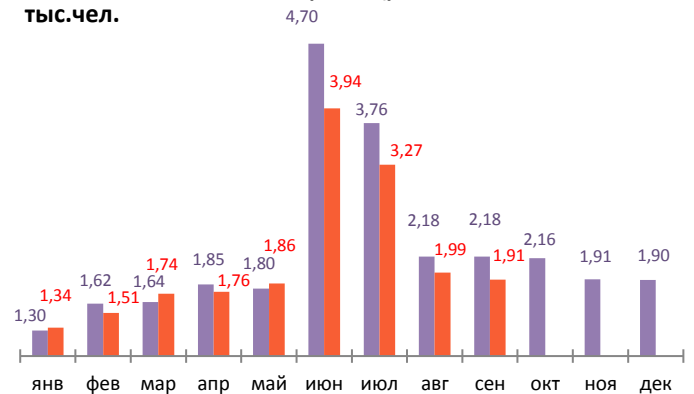
Число прибывших (месяц)

тыс.чел.



Число выбывших (месяц)

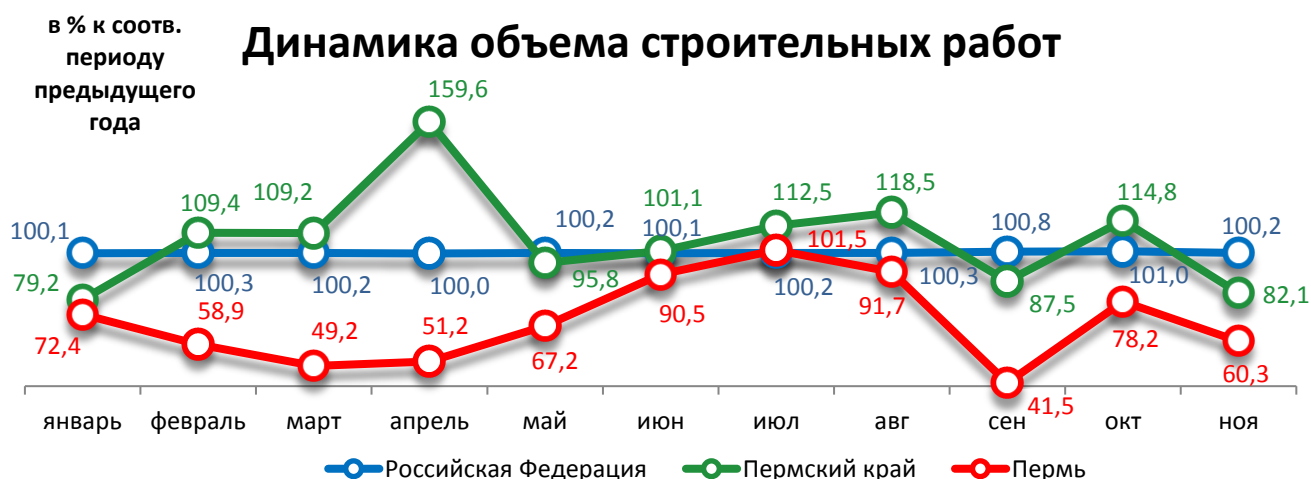
тыс.чел.



СРАВНИТЕЛЬНЫЙ АНАЛИЗ СОЦИАЛЬНО-ЭКОНОМИЧЕСКОГО РАЗВИТИЯ РОССИЙСКОЙ ФЕДЕРАЦИИ, ПЕРМСКОГО КРАЯ И ГОРОДА ПЕРМИ

Динамика объема работ, выполненных по виду деятельности «Строительство»

Период	Российская Федерация		Пермский край		Пермь	
	Млрд. рублей	в % к соотв. периоду предыдущего года	Млн. руб.	в % к соотв. периоду предыдущего года	Млн. руб.	в % к соотв. периоду предыдущего года
Январь	434,7	100,1	4 205,2	79,2	633,2	72,4
Февраль	442,0	100,3	7 148,0	109,4	621,9	58,9
Март	574,6	100,2	9 582,1	109,2	790,3	49,2
Апрель	635,2	100,0	11 205,3	159,6	870,4	51,2
Май	654,3	100,2	8 201,4	95,8	882,4	67,2
Июнь	802,0	100,1	12 201,8	101,1	1 146,4	90,5
Июль	813,2	100,2	11 974,2	112,5	1 563,2	101,5
Август	829,5	100,3	12 880,5	118,5	1 765,9	91,7
Сентябрь	932,3	100,8	11 306,2	87,5	913,2	41,5
Октябрь	893,7	101,0	12 482,6	114,8	1 348,3	78,2
Ноябрь	885,9	100,2	10 108,4	82,1	1 314,8	60,3

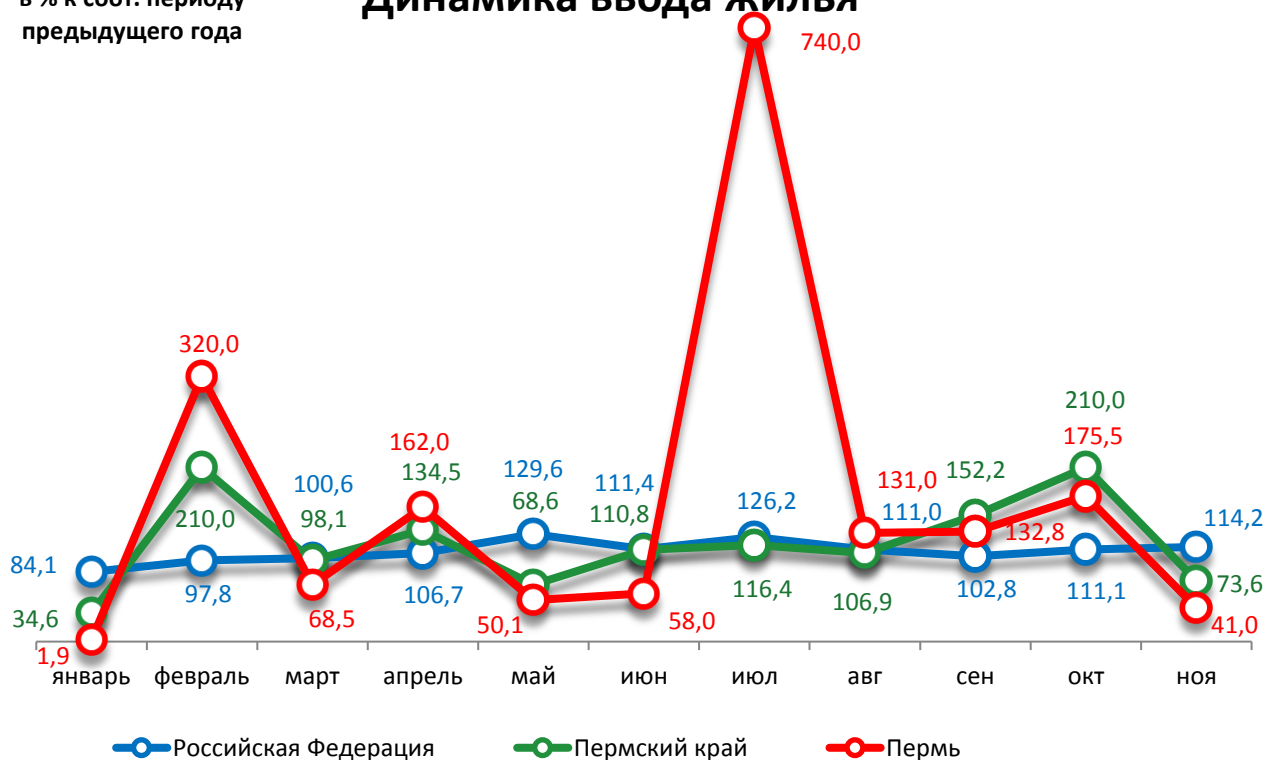


Динамика ввода в действие жилых домов

Период	Российская Федерация		Пермский край		Пермь	
	Млн. кв. м общей площади	в % к соотв. периоду предыдущего года	Тыс. кв. м общей площади	в % к соотв. периоду предыдущего года	Тыс. кв. м общей площади	в % к соотв. периоду предыдущего года
Январь	4,2	84,1	12,8	34,6	0,5	1,9
Февраль	5,0	97,8	71,2	210,0	19,9	320,0
Март	5,6	100,6	77,3	98,1	29,7	68,5
Апрель	4,8	106,7	96,5	134,5	33,9	162,0
Май	4,6	129,6	56,6	68,6	19,9	50,1
Июнь	5,9	111,4	80,7	110,8	22,8	58,0
Июль	6,2	126,2	85,6	116,4	35,6	740,0
Август	5,8	111,0	65,6	106,9	25,8	131,0
Сентябрь	6,5	102,8	84,4	152,2	37,8	132,8
Октябрь	6,5	111,1	159,9	210,0	91,0	175,5
Ноябрь	7,8	114,2	86,8	73,6	29,9	41,0

в % к соотв. периоду предыдущего года

Динамика ввода жилья

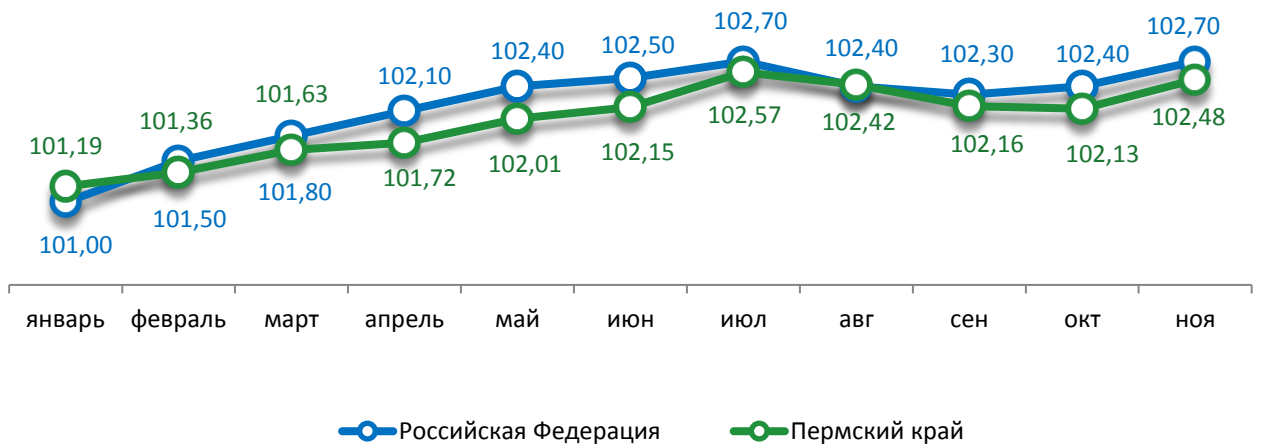


Индекс потребительских цен на товары и услуги

Период	Российская Федерация		Пермский край	
	в % к предыдущему периоду	в % к декабрю предыдущего года	в % к предыдущему периоду	в % к декабрю предыдущего года
Январь	101,00	101,00	101,19	101,19
Февраль	100,40	101,50	100,17	101,36
Март	100,30	101,80	100,27	101,63
Апрель	100,30	102,10	100,09	101,72
Май	100,30	102,40	100,29	102,01
Июнь	100,00	102,50	100,14	102,15
Июль	100,20	102,70	100,41	102,57
Август	99,80	102,40	99,85	102,42
Сентябрь	99,80	102,30	99,75	102,16
Октябрь	100,10	102,40	99,97	102,13
Ноябрь	100,30	102,70	100,34	102,48

Динамика индекса потребительских цен

в % к декабрю
предыдущего года

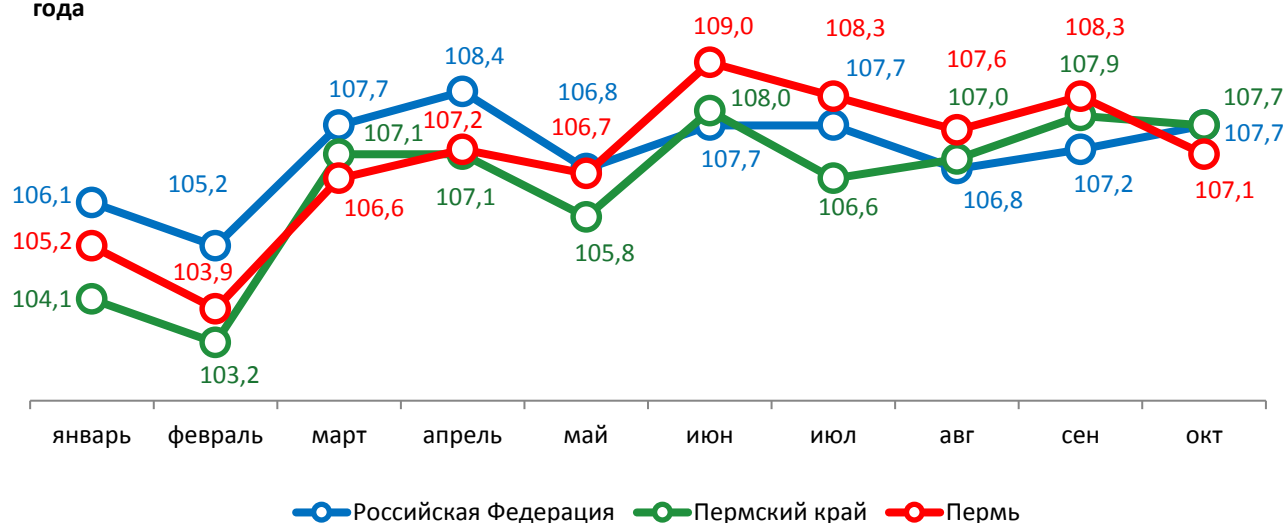


Среднемесячная номинальная начисленная заработная плата

Период	Российская Федерация		Пермский край		Пермь	
	руб.	в % к соотв. месяцу предыдущего года	руб.	в % к соотв. месяцу предыдущего года	руб.	в % к соотв. месяцу предыдущего года
Январь	42 263,0	106,1	34 034,9	104,1	42 643,5	105,2
Февраль	43 062,0	105,2	33 932,4	103,2	42 713,8	103,9
Март	46 324,0	107,7	36 919,0	107,1	46 070,9	106,6
Апрель	48 030,0	108,4	37 720,5	107,1	48 241,7	107,2
Май	47 926,0	106,8	38 887,0	105,8	48 195,6	106,7
Июнь	49 348,0	107,7	40 613,7	108,0	51 056,4	109,0
Июль	46 509,0	107,7	37 149,8	106,6	46 627,7	108,3
Август	44 961,0	106,8	37 066,6	107,0	45 716,0	107,6
Сентябрь	45 541,0	107,2	36 947,9	107,9	45 846,3	107,9
Октябрь	46 549,0	107,7	37 772,9	107,7	47 141,0	107,1

в % к соотв. месяцу предыдущего года

Динамика среднемесячной заработной платы

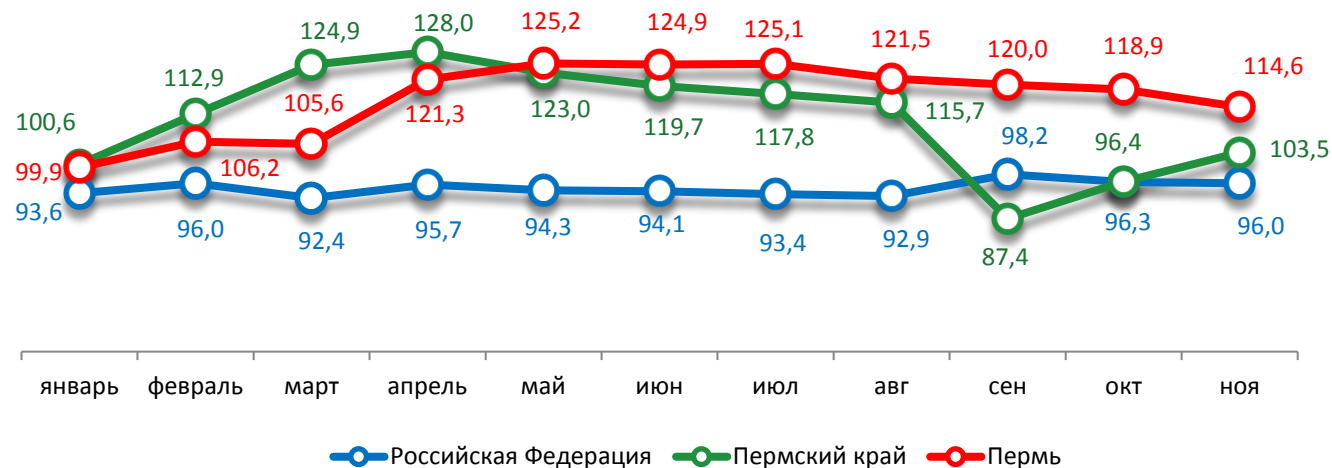


Динамика численности безработных

Период	Российская Федерация		Пермский край		Пермь	
	тыс. человек	в % к соотв. месяцу предыдущего года	человек	в % к соотв. месяцу предыдущего года	человек	в % к соотв. месяцу предыдущего года
Январь	3 667	93,6	16 872	100,6	3 531	99,9
Февраль	3 655	96,0	19 305	112,9	3 917	106,2
Март	3 518	92,4	20 618	124,9	4 136	112,7
Март	3 554	95,7	20 575	128,0	4 331	121,3
Апрель	3 402	94,3	19 329	123,0	4 107	125,2
Май	3 334	94,1	18 710	119,7	3 954	124,9
Июнь	3 364	93,4	18 203	117,8	3 828	125,1
Июль	3 258	92,9	17 764	115,7	3 780	121,5
Август	3 371	98,2	15 521	87,4	3 634	120,0
Сентябрь	3 476	96,3	14 963	96,4	3 617	118,9
Октябрь	3 507	96,0	15 490	103,5	3 695	114,6

в % к предыдущему месяцу

Динамика численности безработных



При подготовке Кратких итогов социально-экономического развития города Перми за январь-ноябрь 2019 года использовались данные Территориального органа Федеральной службы государственной статистики по Пермскому краю.

Ответственный исполнитель:

Соколова Мария Алексеевна

Отдел анализа и прогнозирования

Департамент планирования и мониторинга

Администрация города Перми

Тел: (342) 217-33-36