

Администрация города Перми
Департамент планирования и мониторинга



КРАТКИЕ ИТОГИ

СОЦИАЛЬНО-ЭКОНОМИЧЕСКОГО РАЗВИТИЯ

города ПЕРМИ

ЯНВАРЬ-АПРЕЛЬ 2019 года

Пермь - 2019

Основные итоги социально-экономического развития города Перми за январь-апрель 2019 года

Наименование показателя	Январь-апрель 2019 г.	в % к январю- апрелю 2018 г.	
Численность постоянного населения на 01.01.2019, чел.	1 053 938	100,2	↑
Оборот крупных и средних организаций, млн. руб.*	384 694,1	104,6	↑
Объем отгруженной продукции собственного производства, выполненных работ и услуг, млн. руб.*	280 942,4	105,9	↑
Ввод в действие общей площади жилых домов, кв. м	84 013,0	88,1	↓
Грузооборот, млн. т-км*	171,6	199,9	↑
Индекс потребительских цен на все товары и платные услуги, (в среднем по Пермскому краю), апрель 2019 года к декабрю 2018 года	101,72	-	
Численность работающих на крупных и средних предприятиях (без внешних совместителей), чел.**	271 841	100,0	↑
Численность зарегистрированных безработных на конец отчетного периода, чел.,	4 331	121,3	↑
Среднемесячная заработная плата работников крупных и средних предприятий города, руб.**	43 870,1	105,4	↑

* без субъектов малого предпринимательства и организаций с численностью до 15 человек

** за январь-март 2019 года и в % к январю-марту 2018 года

ЭКОНОМИЧЕСКАЯ АКТИВНОСТЬ*

Основные показатели	Оборот организаций по видам экономической деятельности, млн. руб., в действующих ценах			Объем отгруженной продукции собственного производства, выполненных работ и услуг, млн. руб., в действующих ценах		
	Январь-апрель 2019 г.	в % к январю-апрелю 2018 г.		Январь-апрель 2019 г.	в % к январю-апрелю 2018 г.	
Всего	384 694,1	104,6	↑	280 942,4	105,9	↑
из них:						
сельское, лесное хозяйство, охота, рыболовство и рыбоводство	116,0	155,5	↑	150,0	в 2,2р.	↑
добыча полезных ископаемых	1 149,0	115,3	↑	858,4	116,5	↑
обрабатывающие производства	222 146,7	108,0	↑	211 865,8	107,6	↑
обеспечение электрической энергией, газом и паром; кондиционирование воздуха	46 917,0	106,1	↑	26 111,0	102,4	↑
водоснабжение; водоотведение, организация сбора и утилизации отходов, деятельность по ликвидации загрязнений	2 888,1	93,1	↓	3 636,6	101,7	↑
строительство	4 469,0	86,8	↓	4 112,0	87,7	↓
торговля оптовая и розничная; ремонт автотранспортных средств и мотоциклов	73 369,0	94,6	↓	2 218,5	86,3	↓
транспортировка и хранение	4 044,1	99,3	↓	4 332,7	100,1	↑
деятельность гостиниц и предприятий общественного питания	454,9	68,8	↓	713,5	92,2	↓
деятельность в области информации и связи	10 313,7	104,6	↑	9 230,6	98,4	↓
деятельность финансовая и страховая	н/д	н/д		К	68,4	↓
деятельность по операциям с недвижимым имуществом	891,5	154,3	↑	1 664,2	120,3	↑
деятельность профессиональная, научная и техническая	5 846,0	118,6	↑	4 406,5	100,0	↓
деятельность административная и сопутствующие дополнительные услуги	1 767,0	103,4	↑	1 864,6	79,0	↓
государственное управление и обеспечение военной безопасности; социальное обеспечение	176,8	105,4	↑	175,5	114,7	↑
образование	2 458,6	106,4	↑	1 924,8	105,3	↑
деятельность в области здравоохранения и социальных услуг	6 954,1	117,9	↑	6 973,0	117,7	↑
деятельность в области культуры, спорта, организации досуга и развлечений	550,4	113,2	↑	584,5	124,7	↑
предоставление прочих видов услуг	182,3	82,8	↓	К	58,8	↓

* без субъектов малого предпринимательства и организаций с численностью до 15 человек

СТРОИТЕЛЬСТВО

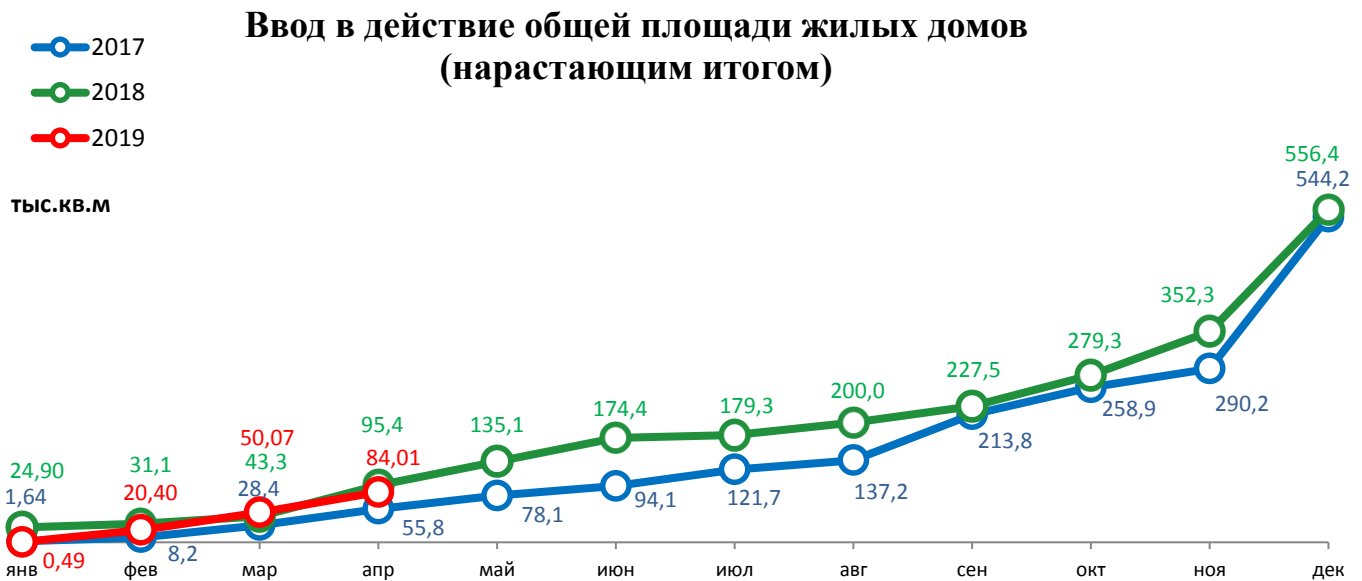
Произведено работ по договорам строительного подряда силами организаций всех форм собственности*

Наименование показателя	Январь-апрель 2019 г. млн. руб.	в % к январю-апрелю 2018 г.	
Всего по городу Перми	4 113,9	78,5	↓
в том числе по районам:			
Дзержинский	851,1	63,9	↓
Индустриальный	1 041,9	91,2	↓
Кировский	43,2	51,1	↓
Ленинский	905,0	89,4	↓
Мотовилихинский	562,2	122,0	↑
Орджоникидзевский	К	18,3	↓
Свердловский	702,8	60,2	↓

* без субъектов малого предпринимательства и организаций с численностью до 15 человек

Ввод в действие общей площади жилых домов

Наименование показателя	Январь-апрель 2019 г. кв. м	в % к январю-апрелю 2018 г.	
Всего по городу Перми	84 013,00	88,1	↓



ТРАНСПОРТ

Наименование показателя	Январь-апрель 2019 г.	в % к январю-апрелю 2018 г.	
Перевезено грузов *, тыс. т	416,0	124,0	↑
Грузооборот *, тыс. т-км	171 579,3	199,9	↑
Перевезено пассажиров автобусами **, млн. чел.	44,2	116,4	↑
Пассажирооборот **, млн. пасс-км	513,5	111,1	↑

* без субъектов малого предпринимательства и организаций с численностью до 15 человек

** с учётом перевозочной деятельности малых предприятий (кроме микропредприятий) и автобусов, находящихся в собственности физических лиц, привлечённых к работе на маршрутах общего пользования

Дорожно-транспортные происшествия и пострадавшие

Наименование показателя	Количество ДТП		Погибло, чел		Ранено, чел	
	Январь-апрель 2019 г.	в % к январю-апрелю 2018 г.	Январь-апрель 2019 г.	в % к январю-апрелю 2018 г.	Январь-апрель 2019 г.	в % к январю-апрелю 2018 г.
Всего	469	118,7	9	64,3	596	123,9
из них дети до 16 лет	55	93,2	-	-	62	103,3

ФИНАНСЫ

Сальдированный финансовый результат организаций г. Перми (прибыль минус убыток) *,**

Основные показатели	Январь-март 2019 г.		в % к январю-марту 2018 г.	
	млн. руб.			
Всего	44 988,0		139,7	↑
из них:				
добыча полезных ископаемых	26 216,9		129,7	↑
обрабатывающие производства	15 329,2		154,9	↑
обеспечение электрической энергией, газом и паром; кондиционирование воздуха	1 034,5		в 3,4р.	↑
водоснабжение; водоотведение, организация сбора и утилизации отходов, деятельность по ликвидации загрязнений	168,9		в 3,4р.	↑
строительство	-78,5		-	↑
торговля оптовая и розничная; ремонт автотранспортных средств и мотоциклов	1 050,3		159,0	↑
транспортировка и хранение	82,2		139,2	↑
деятельность гостиниц и предприятий общественного питания	-11,8		-	↑
деятельность в области информации и связи	688,7		в 6,3р.	↑
деятельность финансовая и страховая	1,3		7,5	↓
деятельность по операциям с недвижимым имуществом	197,0		103,1	↑
деятельность профессиональная, научная и техническая	137,2		67,0	↓
деятельность административная и сопутствующие дополнительные услуги	25,2		37,9	↓
образование	-5,5		-	
деятельность в области здравоохранения и социальных услуг	123,7		121,9	↑
деятельность в области культуры, спорта, организации досуга и развлечений	14,2		139,9	↑
предоставление прочих видов услуг	10,6		-	↑

*без субъектов малого предпринимательства и организаций с численностью до 15 человек, без учёта банков и страховых организаций

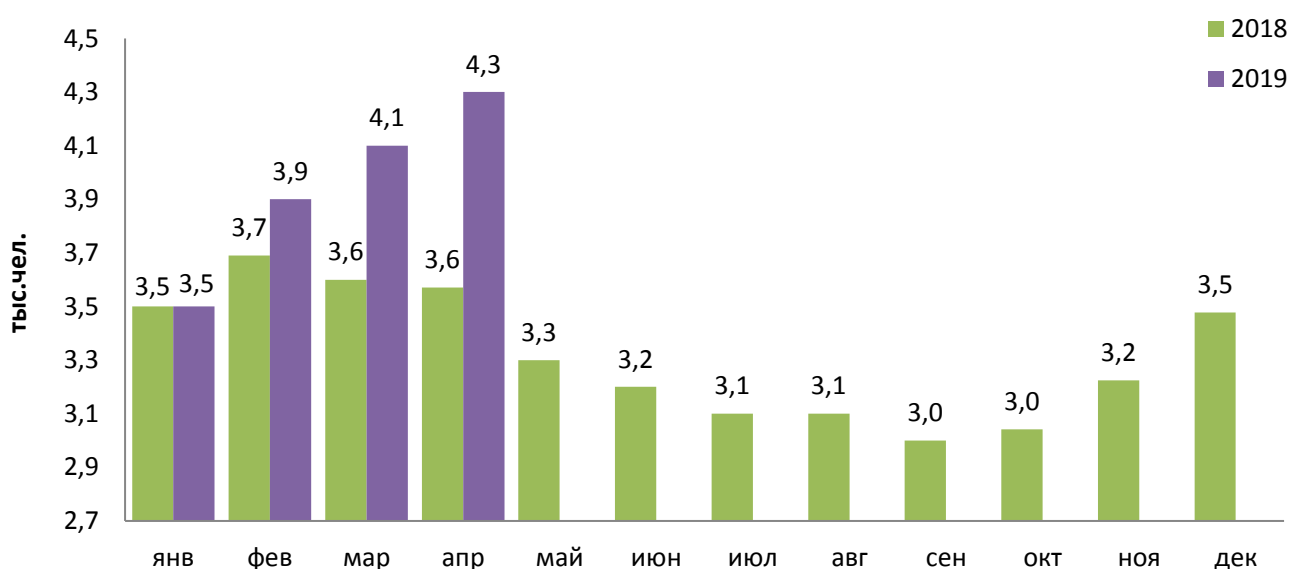
**сравнение показателей с соответствующим периодом 2018 года произведено в текущих ценах по сопоставимому кругу предприятий

РЫНОК ТРУДА и БЕЗРАБОТИЦА

Основные показатели	Март 2019 г.	в % к марту 2018 г.	
Численность работающих на крупных и средних предприятиях – всего, чел.	271 841	100,0	↑
в том числе по отраслям:			
сельское, лесное хозяйство, охота, рыболовство и рыбоводство	641	106,9	↑
добыча полезных ископаемых	1 629	99,1	↓
обрабатывающие производства	78 281	101,3	↑
обеспечение электрической энергией, газом и паром; кондиционирование воздуха	10 011	101,8	↑
водоснабжение; водоотведение, организация сбора и утилизации отходов, деятельность по ликвидации загрязнений	2 723	91,4	↓
строительство	7 523	84,8	↓
торговля оптовая и розничная; ремонт автотранспортных средств и мотоциклов	20 298	106,8	↑
транспортировка и хранение	17 759	98,7	↓
деятельность гостиниц и предприятий общественного питания	1 644	94,6	↓
деятельность в области информации и связи	10 510	100,5	↑
деятельность финансовая и страховая	8 359	96,2	↓
деятельность по операциям с недвижимым имуществом	2 889	94,6	↓
деятельность профессиональная, научная и техническая	14 784	101,1	↑
деятельность административная и сопутствующие дополнительные услуги	5 847	97,8	↓
государственное управление и обеспечение военной безопасности; социальное обеспечение	26 509	101,3	↑
образование	29 297	97,2	↓
деятельность в области здравоохранения и социальных услуг	27 941	98,8	↓
деятельность в области культуры, спорта, организации досуга и развлечений	4 657	121,5	↑
предоставление прочих видов услуг	542	94,4	↓

Наименование показателя	Декабрь 2018 г.	Январь 2019 г.	Апрель 2019 г.	Апрель 2019 г.	
				в % к декабрю 2018 г.	
Численность граждан, обратившихся за содействием в поиске подходящей работы, на конец отчетного периода	4 697	4 987	5 566	118,5	↑
из них:					
незанятые граждане	4 624	4 871	5 470	118,3	↑
Численность безработных граждан, на конец отчетного периода	3 478	3 531	4 331	124,5	↑
в том числе получают пособие по безработице	2 893	2 990	3 690	127,5	↑
Заявленная работодателями потребность в работниках на конец отчетного периода	6 378	7 317	6 077	95,3	↓
из них:					
по рабочим профессиям	3 969	4 361	2 646	66,7	↓
с оплатой труда выше прожиточного минимума	6 366	7 305	6 065	95,3	↓
Число граждан, нашедших работу (доходное занятие)	862	967	1 065	123,5	↑
из них безработные граждане	253	215	328	129,6	↑

Динамика численности безработных граждан



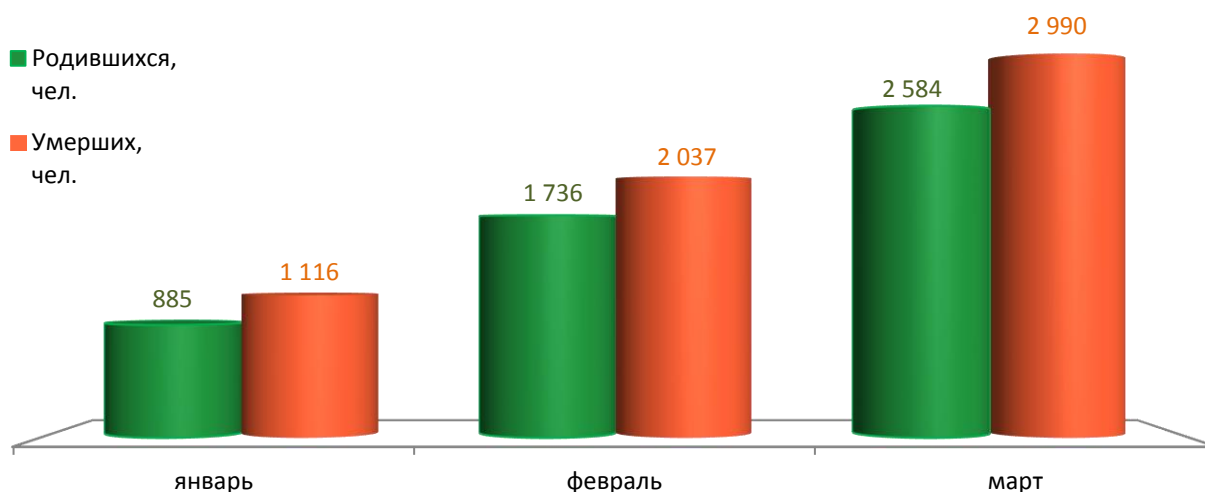
МАТЕРИАЛЬНОЕ ПОЛОЖЕНИЕ НАСЕЛЕНИЯ

Основные показатели	Март 2019 г.	в % к марту 2018 г.	
Среднемесячная заработная плата работников крупных и средних предприятий города - всего, руб.:	43 870,1	105,4	↑
в том числе по отраслям:			
сельское, лесное хозяйство, охота, рыболовство и рыбоводство	43 203,5	116,8	↑
добыча полезных ископаемых	80 252,3	108,2	↑
обрабатывающие производства	45 778,1	107,5	↑
обеспечение электрической энергией, газом и паром; кондиционирование воздуха	49 693,9	106,0	↑
водоснабжение; водоотведение, организация сбора и утилизации отходов, деятельность по ликвидации загрязнений	38 532,3	107,1	↑
строительство	38 964,5	118,2	↑
торговля оптовая и розничная; ремонт автотранспортных средств и мотоциклов	35 902,2	106,2	↑
транспортировка и хранение	40 826,5	101,5	↑
деятельность гостиниц и предприятий общественного питания	25 392,3	95,7	↓
деятельность в области информации и связи	55 127,9	104,4	↑
деятельность финансовая и страховая	58 861,2	107,0	↑
деятельность по операциям с недвижимым имуществом	32 412,7	102,2	↑
деятельность профессиональная, научная и техническая	57 649,5	105,6	↑
деятельность административная и сопутствующие дополнительные услуги	27 714,1	106,0	↑
государственное управление и обеспечение военной безопасности; социальное обеспечение	42 262,1	102,3	↑
образование	35 700,4	103,5	↑
деятельность в области здравоохранения и социальных услуг	39 952,6	105,9	↑
деятельность в области культуры, спорта, организации досуга и развлечений	39 565,2	96,7	↓
предоставление прочих видов услуг	42 532,5	41,4	↓

ДЕМОГРАФИЧЕСКАЯ СИТУАЦИЯ

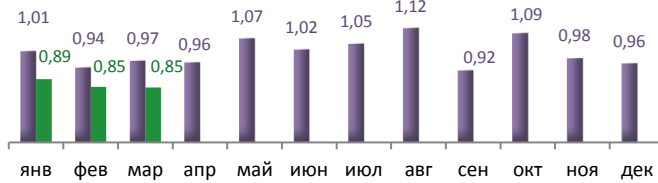
Наименование показателя	Январь-март 2019 г.	Январь-март 2018 г.	Январь 2019 г. относительно января 2018 г.
Родившихся - всего, чел.	2 584	2 918	↓
в расчете на 1000 населения	9,9	11,3	↓
Умерших - всего, чел.	2 990	3 216	↓
в расчете на 1000 населения	11,5	12,4	↓
Умерших детей до 1 года - всего, чел.	10	15	↓
в расчете на 1000 родившихся	3,4	4,6	↓
Естественный прирост, убыль(-), чел.	-406	-298	↓
в расчете на 1000 населения	-1,6	-1,1	↓
Миграционный прирост/убыль, чел.	1 133	1 611	↓

Динамика рождаемости и смертности (нарастающим итогом)



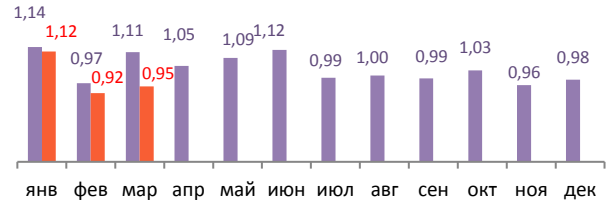
■ 2018
■ 2019
тыс.чел.

Динамика рождаемости (месяц)



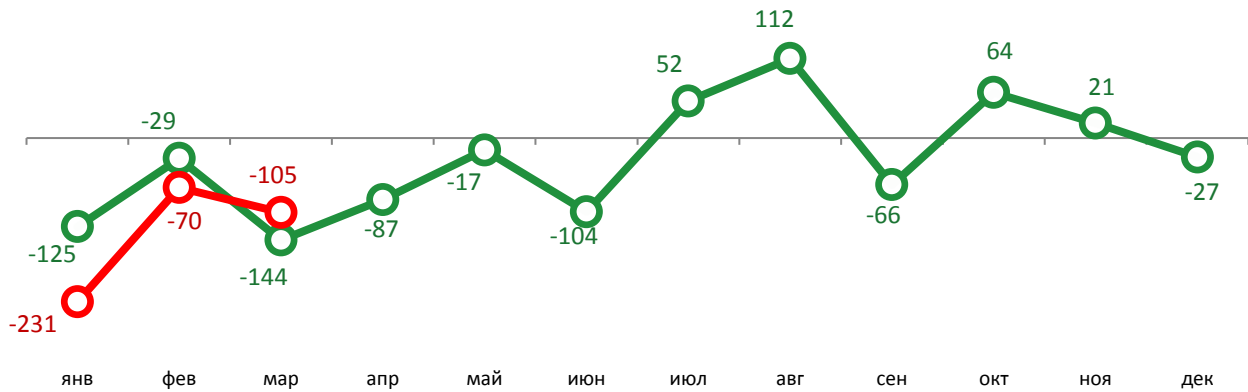
■ 2018
■ 2019
тыс.чел.

Динамика смертности (месяц)



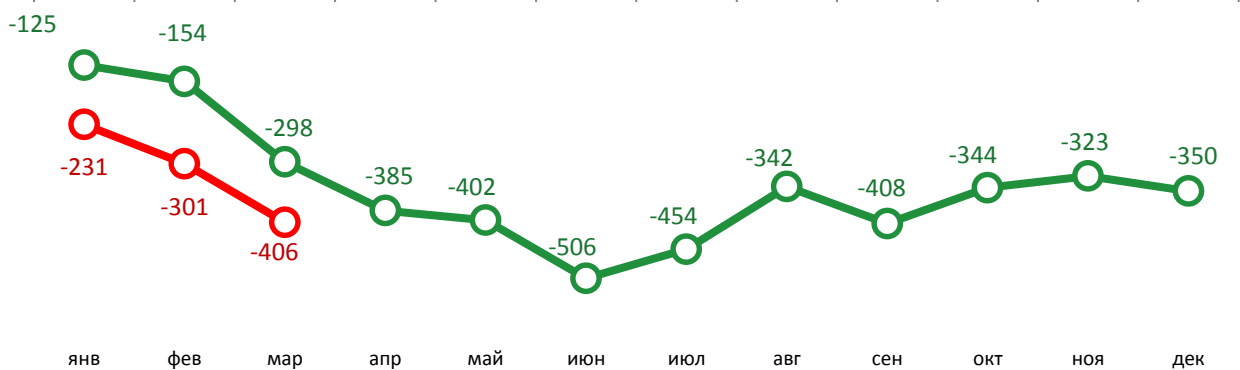
○ 2018
○ 2019
чел.

Естественный прирост (- убыль) (месяц)



○ 2018
○ 2019
чел.

Естественный прирост (-убыль) (нарастающим итогом)

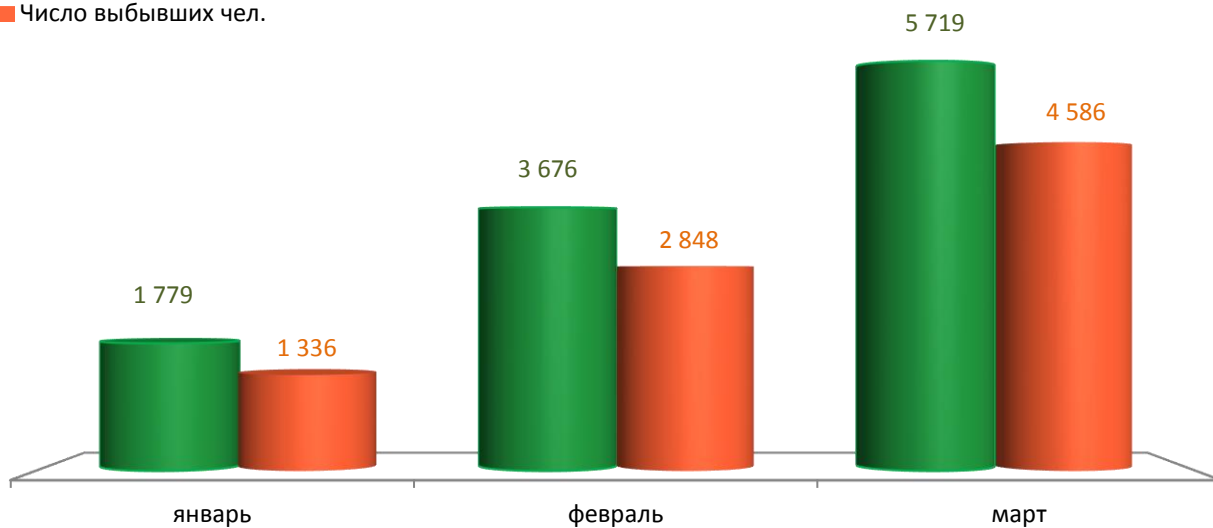


Динамика миграционных потоков

(нарастающим итогом)

■ Число прибывших чел.

■ Число выбывших чел.

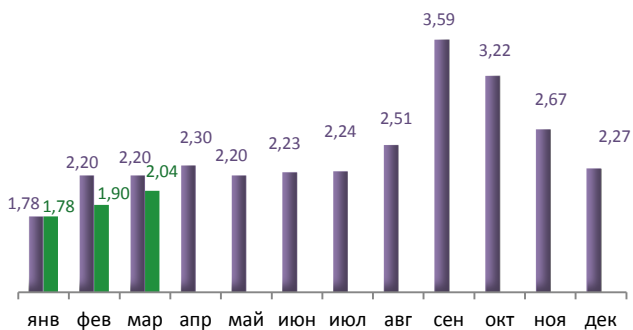


■ 2018

■ 2019

тыс.чел.

Число прибывших (месяц)

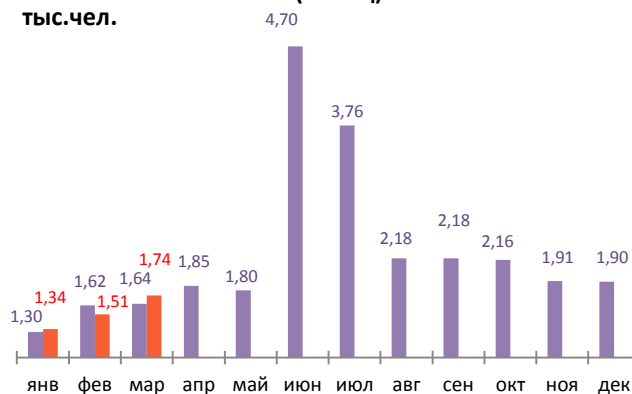


■ 2018

■ 2019

тыс.чел.

Число выбывших (месяц)



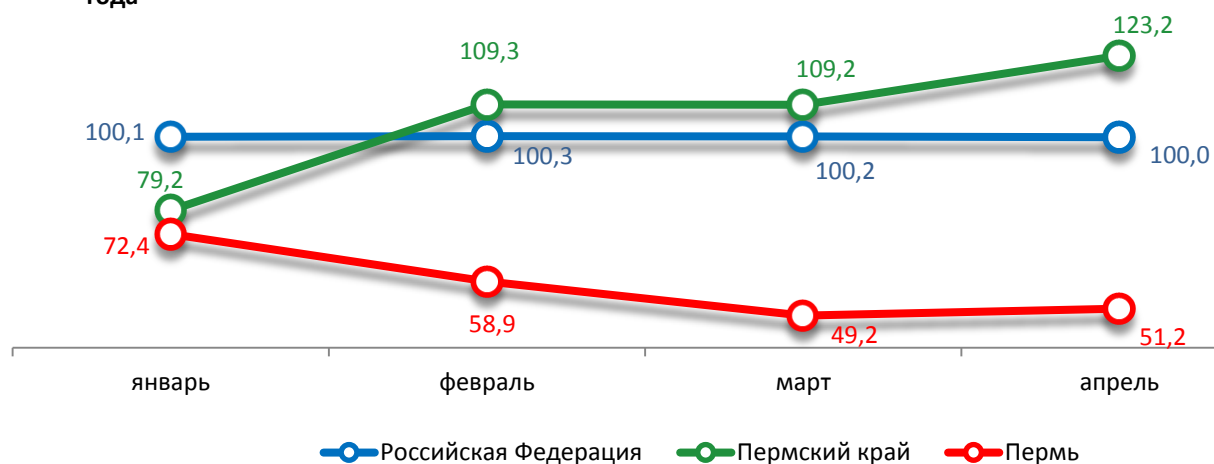
**СРАВНИТЕЛЬНЫЙ АНАЛИЗ
СОЦИАЛЬНО-ЭКОНОМИЧЕСКОГО РАЗВИТИЯ
РОССИЙСКОЙ ФЕДЕРАЦИИ, ПЕРМСКОГО КРАЯ И ГОРОДА ПЕРМИ**

**Динамика объема работ, выполненных по виду деятельности
«Строительство»**

Период	Российская Федерация		Пермский край		Пермь	
	Млрд. рублей	в % к соотв. периоду предыдущего года	Млн. руб.	в % к соотв. периоду предыдущего года	Млн. руб.	в % к соотв. периоду предыдущего года
Январь	434,7	100,1	4 205,2	79,2	633,2	72,4
Февраль	442,0	100,3	7 148,0	109,3	621,9	58,9
Март	574,6	100,2	9 582,1	109,2	790,3	49,2
Апрель	635,2	100,0	8 646,9	123,2	870,4	51,2

в % к соотв. периоду предыдущего года

Динамика объема строительных работ

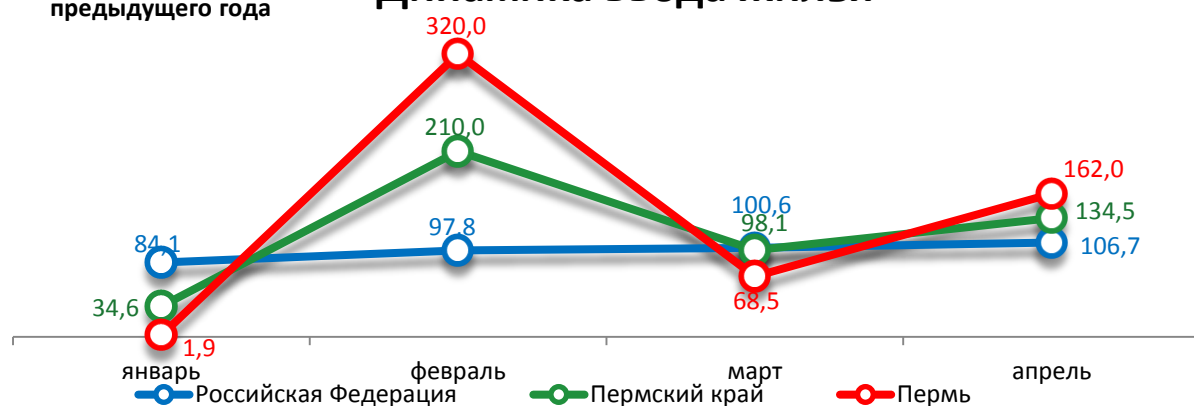


Динамика ввода в действие жилых домов

Период	Российская Федерация		Пермский край		Пермь	
	Млн. кв. м общей площади	в % к соотв. периоду предыдущего года	Тыс. кв. м общей площади	в % к соотв. периоду предыдущего года	Тыс. кв. м общей площади	в % к соотв. периоду предыдущего года
Январь	4,2	84,1	12,8	34,6	0,5	1,9
Февраль	5,0	97,8	71,2	210,0	19,9	320,0
Март	5,6	100,6	77,3	98,1	29,7	68,5
Апрель	4,8	106,7	96,5	134,5	33,9	162,0

в % к соот. периоду предыдущего года

Динамика ввода жилья



Индексы потребительских цен и тарифов на товары и услуги

Период	Российская Федерация		Пермский край	
	в % к предыдущему периоду	в % к декабрю предыдущего года	в % к предыдущему периоду	в % к декабрю предыдущего года
Январь	101,00	101,00	101,19	101,19
Февраль	100,40	101,50	100,17	101,36
Март	100,30	101,80	100,27	101,63
Апрель	100,30	102,10	100,09	101,72

Динамика индекса потребительских цен

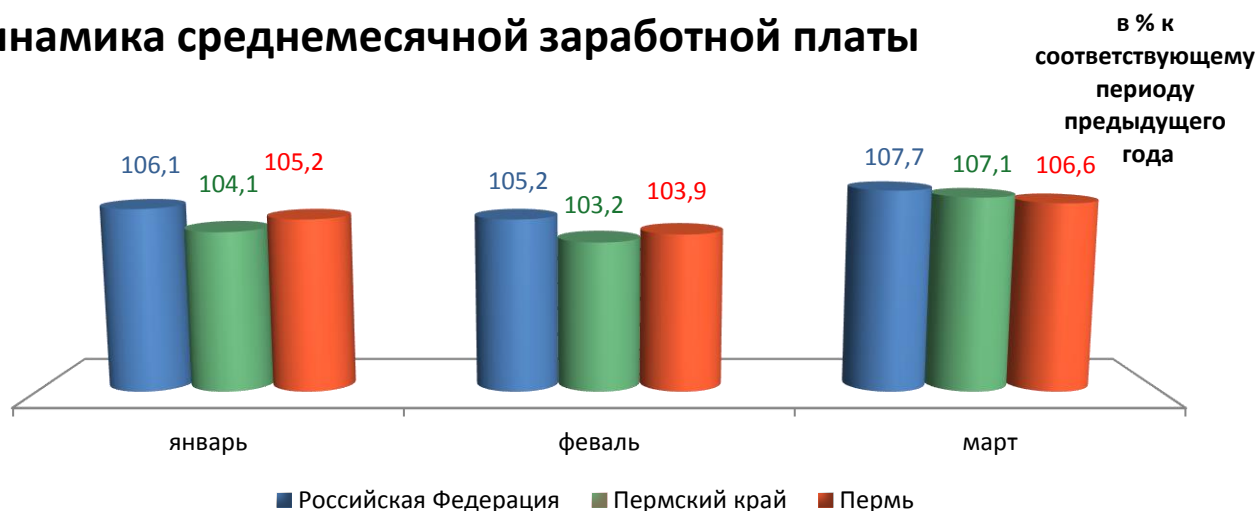
в % к декабрю предыдущего года



Среднемесячная номинальная начисленная заработная плата

Период	Российская Федерация		Пермский край		Пермь	
	руб.	в % к соотв. месяцу предыдущего года	руб.	в % к соотв. месяцу предыдущего года	руб.	в % к соотв. месяцу предыдущего года
Январь	42 263,0	106,1	34 034,9	104,1	42 643,5	105,2
Февраль	43 062,0	105,2	33 932,4	103,2	42 713,8	103,9
Март	46 324,0	107,7	36 919,0	107,1	46 070,9	106,6

Динамика среднемесячной заработной платы

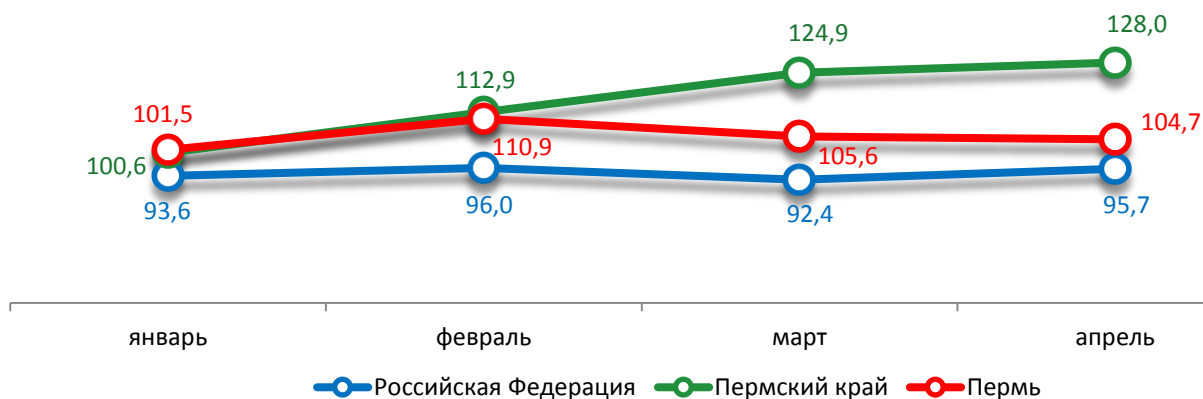


Динамика численности безработных

Период	Российская Федерация		Пермский край		Пермь	
	тыс. человек	в % к предыдущему месяцу	человек	в % к предыдущему месяцу	человек	в % к предыдущему месяцу
Январь	3 667	93,6	16 872	100,6	3 531	101,5
Февраль	3 655	96,0	19 305	112,9	3 917	110,9
Март	3 518	92,4	20 618	124,9	4 136	105,6
Апрель	3 554	95,7	20 575	128,0	4 331	104,7

в % к предыдущему месяцу

Динамика численности безработных



При подготовке Кратких итогов социально-экономического развития города Перми за январь-апрель 2019 года использовались данные Территориального органа Федеральной службы государственной статистики по Пермскому краю, ГКУ Центр занятости населения города Перми Пермского края и информация, представленная функциональными органами администрации города Перми.

Ответственный исполнитель:
Соколова Мария Алексеевна
отдел анализа и прогнозирования
департамент планирования и мониторинга
администрация города Перми
Тел: (342) 212-19-97