

**Администрация города Перми
Департамент планирования и мониторинга**



**КРАТКИЕ ИТОГИ
СОЦИАЛЬНО-ЭКОНОМИЧЕСКОГО РАЗВИТИЯ
города ПЕРМИ**

ЯНВАРЬ-ИЮЛЬ 2019 года

Основные итоги социально-экономического развития города Перми за январь-июль 2019 года

Наименование показателя	Январь-июль 2019 г.	в % к январю-июлю 2018 г.	
Численность постоянного населения на 01.01.2019, чел.	1 053 938	100,2	↑
Оборот крупных и средних организаций, млн. руб.*	673 899,9	101,1	↑
Объем отгруженной продукции собственного производства, выполненных работ и услуг, млн. руб.*	487 040,4	100,8	↑
Ввод в действие общей площади жилых домов, кв. м	162 370,0	90,6	↓
Грузооборот, млн. т-км*	353,1	в 2,2 р.	↑
Индекс потребительских цен на все товары и платные услуги, (в среднем по Пермскому краю), июль 2019 года к декабрю 2018 года	102,57	-	
Численность работающих на крупных и средних предприятиях (без внешних совместителей), чел.**	271 459	100,2	↑
Численность зарегистрированных безработных на конец отчетного периода, чел.,	3 828	125,2	↑
Среднемесячная заработная плата работников крупных и средних предприятий города, руб.**	46 518,8	106,6	↑
Сальдированный финансовый результат организаций города Перми (прибыль минус убыток), млн. руб. ***	77 418,8	109,5	↑
Число родившихся, чел. ***	4 438	89,7	↓
Число умерших, чел. ***	5 115	95,6	↓
Естественный прирост, убыль (-), чел. ***	- 677	-	↓
Миграционный прирост/убыль, чел. ***	1 982	80,4	↓

* без субъектов малого предпринимательства и организаций с численностью до 15 человек

** за январь-июнь 2019 года и в % к январю-июню 2018 года

*** за январь-май 2019 года и в % к январю-маю 2018 года

ЭКОНОМИЧЕСКАЯ АКТИВНОСТЬ*

Основные показатели	Оборот организаций по видам экономической деятельности, млн. руб., в действующих ценах			Объем отгруженной продукции собственного производства, выполненных работ и услуг, млн. руб., в действующих ценах		
	Январь-июль 2019 г.	в % к январю-июлю 2018 г.		Январь-июль 2019 г.	в % к январю-июлю 2018 г.	
Всего	673 899,9	101,1	↑	487 040,4	100,8	↑
из них:						
сельское, лесное хозяйство, охота, рыболовство и рыбоводство	267,5	139,4	↑	291,3	163,1	↑
добыча полезных ископаемых	3 073,5	132,8	↑	2 413,4	142,7	↑
обрабатывающие производства	388 331,1	102,1	↑	366 395,6	100,1	↑
обеспечение электрической энергией, газом и паром; кондиционирование воздуха	71 245,8	104,6	↑	38 568,5	101,8	↑
водоснабжение; водоотведение, организация сбора и утилизации отходов, деятельность по ликвидации загрязнений	5 383,3	92,5	↓	6 713,5	98,3	↓
строительство	9 801,8	100,9	↑	9 172,4	99,8	↓
торговля оптовая и розничная; ремонт автотранспортных средств и мотоциклов	133 941,5	93,3	↓	4 025,3	86,4	↓
транспортировка и хранение	7 756,2	106,6	↑	8 434,7	108,3	↑
деятельность гостиниц и предприятий общественного питания	867,1	70,8	↓	1 290,4	95,1	↓
деятельность в области информации и связи	18 460,3	106,0	↑	16 299,2	102,3	↑
деятельность финансовая и страховая	н/д	н/д		К	61,9	↓
деятельность по операциям с недвижимым имуществом	1 679,2	157,8	↑	2 941,1	112,4	↑
деятельность профессиональная, научная и техническая	11 571,7	112,9	↑	9 519,8	100,8	↑
деятельность административная и сопутствующие дополнительные услуги	2 944,3	96,8	↓	3 353,5	83,2	↓
государственное управление и обеспечение военной безопасности; социальное обеспечение	362,8	128,7	↑	321,4	117,8	↑
образование	4 044,0	96,2	↓	3 127,4	93,2	↓
деятельность в области здравоохранения и социальных услуг	12 912,5	117,8	↑	13 017,5	117,7	↑
деятельность в области культуры, спорта, организации досуга и развлечений	878,4	115,6	↑	928,6	128,9	↑
предоставление прочих видов услуг	378,9	99,4	↓	К	67,1	↓

* без субъектов малого предпринимательства и организаций с численностью до 15 человек

СТРОИТЕЛЬСТВО

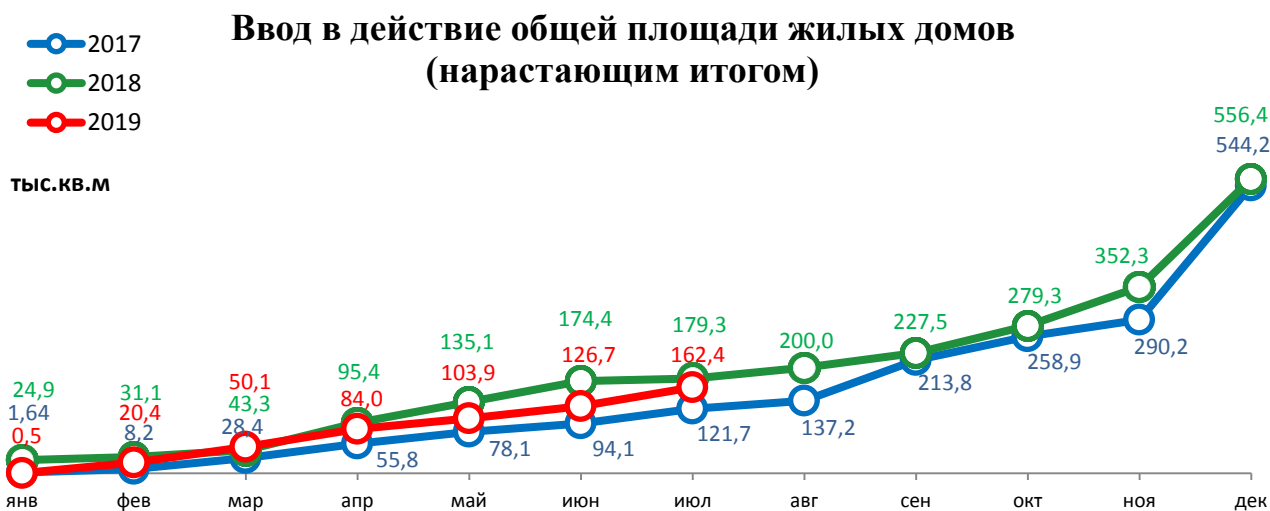
Произведено работ по договорам строительного подряда силами организаций всех форм собственности*

Наименование показателя	Январь-июль 2019 г. млн. руб.	в % к январю-июлю 2018 г.	
Всего по городу Перми	9 182,8	89,3	↓
в том числе по районам:			
Дзержинский	2 205,9	95,5	↓
Индустриальный	2 072,5	94,5	↓
Кировский	79,9	50,5	↓
Ленинский	1 821,3	79,3	↓
Мотовилихинский	1 019,4	116,8	↑
Орджоникидзевский	К	35,1	↓
Свердловский	1 950,1	83,0	↓

*без субъектов малого предпринимательства и организаций с численностью до 15 человек

Ввод в действие общей площади жилых домов

Наименование показателя	Январь-июль 2019 г. кв. м	в % к январю-июлю 2018 г.	
Всего по городу Перми	162 370	90,6	↓
в том числе по районам:			
Дзержинский	-	-	
Индустриальный	45 980	в 4,7 р.	↑
Кировский	11 347	58,1	↓
Ленинский	2 606	-	
Мотовилихинский	28 775	124,3	↑
Орджоникидзевский	-	-	
Свердловский	8 728	50,4	↓
Индивидуальное жилищное строительство	64 934	219,8	↑



ТРАНСПОРТ

Наименование показателя	Январь-июль 2019 г.	в % к январю-июлю 2018 г.	
Перевезено грузов *, тыс. т	791,6	127,5	↑
Грузооборот *, тыс. т-км	353 136,0	в 2,2 р.	↑
Перевезено пассажиров автобусами **, млн. чел.	79,3	115,0	↑
Пассажирооборот **, млн. пасс-км	911,7	106,5	↑

* без субъектов малого предпринимательства и организаций с численностью до 15 человек

** с учетом перевозочной деятельности малых предприятий (кроме микропредприятий) и автобусов, находящихся в собственности физических лиц, привлечённых к работе на маршрутах общего пользования

Дорожно-транспортные происшествия и пострадавшие

Наименование показателя	Количество ДТП		Погибло, чел		Ранено, чел	
	Январь-июль 2019 г.	в % к январю-июлю 2018 г.	Январь-июль 2019 г.	в % к январю-июлю 2018 г.	Январь-июль 2019 г.	в % к январю-июлю 2018 г.
Всего	804	203,5	22	157,1	1020	212,1
из них дети до 16 лет	116	196,6	-	-	131	218,3

ФИНАНСЫ

Сальдированный финансовый результат организаций г. Перми (прибыль минус убыток)^{*,**}

Основные показатели	Январь-май 2019 г.	в % к январю-маю 2018 г.	
	млн. руб.		
Всего	77 418,8	109,5	↑
из них:			
добыча полезных ископаемых	46 512,9	107,8	↑
обрабатывающие производства	22 935,6	106,5	↑
обеспечение электрической энергией, газом и паром; кондиционирование воздуха	1 816,8	в 2,1р.	↑
водоснабжение; водоотведение, организация сбора и утилизации отходов, деятельность по ликвидации загрязнений	317,0	80,9	↓
строительство	- 44,7	-	
торговля оптовая и розничная; ремонт автотранспортных средств и мотоциклов	2 911,3	196,1	↑
транспортировка и хранение	141,7	131,1	↑
деятельность гостиниц и предприятий общественного питания	- 12,5	-	
деятельность в области информации и связи	1 349,2	72,6	↓
деятельность финансовая и страховая	618,2	156,0	↑
деятельность по операциям с недвижимым имуществом	397,6	171,4	↑
деятельность профессиональная, научная и техническая	192,4	67,0	↓
деятельность административная и сопутствующие дополнительные услуги	21,4	38,6	↓
образование	36,7	102,7	↑
деятельность в области здравоохранения и социальных услуг	206,6	127,7	↑
деятельность в области культуры, спорта, организации досуга и развлечений	- 2,3	-	
предоставление прочих видов услуг	14,2	-	

* без субъектов малого предпринимательства и организаций с численностью до 15 человек, без учёта банков и страховых организаций

** сравнение показателей с соответствующим периодом 2018 года произведено в текущих ценах по сопоставимому кругу предприятий

РЫНОК ТРУДА и БЕЗРАБОТИЦА

Основные показатели	Январь-июнь 2019 г.	в % к январю-июню 2018 г.	
Численность работающих на крупных и средних предприятиях – всего, чел.	271 459	100,2	↑
в том числе по отраслям:			
сельское, лесное хозяйство, охота, рыболовство и рыбоводство	654	108,5	↑
добыча полезных ископаемых	1 657	100,6	↑
обрабатывающие производства	78 274	100,1	↑
обеспечение электрической энергией, газом и паром; кондиционирование воздуха	9 979	101,1	↑
водоснабжение; водоотведение, организация сбора и утилизации отходов, деятельность по ликвидации загрязнений	2 763	93,0	↓
строительство	7 487	85,6	↓
торговля оптовая и розничная; ремонт автотранспортных средств и мотоциклов	20 335	110,0	↑
транспортировка и хранение	17 922	100,4	↑
деятельность гостиниц и предприятий общественного питания	1 565	88,4	↓
деятельность в области информации и связи	10 502	100,3	↑
деятельность финансовая и страховая	8 356	99,4	↓
деятельность по операциям с недвижимым имуществом	2 828	95,4	↓
деятельность профессиональная, научная и техническая	14 881	102,4	↑
деятельность административная и сопутствующие дополнительные услуги	5 738	94,5	↓
государственное управление и обеспечение военной безопасности; социальное обеспечение	26 384	101,2	↑
образование	28 956	96,5	↓
деятельность в области здравоохранения и социальных услуг	27 905	100,8	↑
деятельность в области культуры, спорта, организации досуга и развлечений	4 742	121,4	↑
предоставление прочих видов услуг	531	94,5	↓

Наименование показателя	Декабрь 2018 г.	Январь 2019 г.	Июль 2019 г.	Июль 2019 г. в % к декабрю 2018 г.	
Численность граждан, обратившихся за содействием в поиске подходящей работы, на конец отчетного периода	4 697	4 987	5 019	106,9	↑
из них:					
незанятые граждане	4 624	4 871	4 843	104,7	↑
Численность безработных граждан, на конец отчетного периода	3 478	3 531	3 828	110,1	↑
в том числе получают пособие по безработице	2 893	2 990	3 090	106,8	↑
Заявленная работодателями потребность в работниках на конец отчетного периода	6 378	7 317	9 825	154,0	↑
из них:					
по рабочим профессиям	3 969	4 361	5 727	144,3	↑
с оплатой труда выше прожиточного минимума	6 366	7 305	9 813	154,1	↑
Число граждан, нашедших работу (доходное занятие)	862	967	1 176	136,4	↑
из них безработные граждане	253	215	335	132,4	↑

Динамика численности безработных граждан



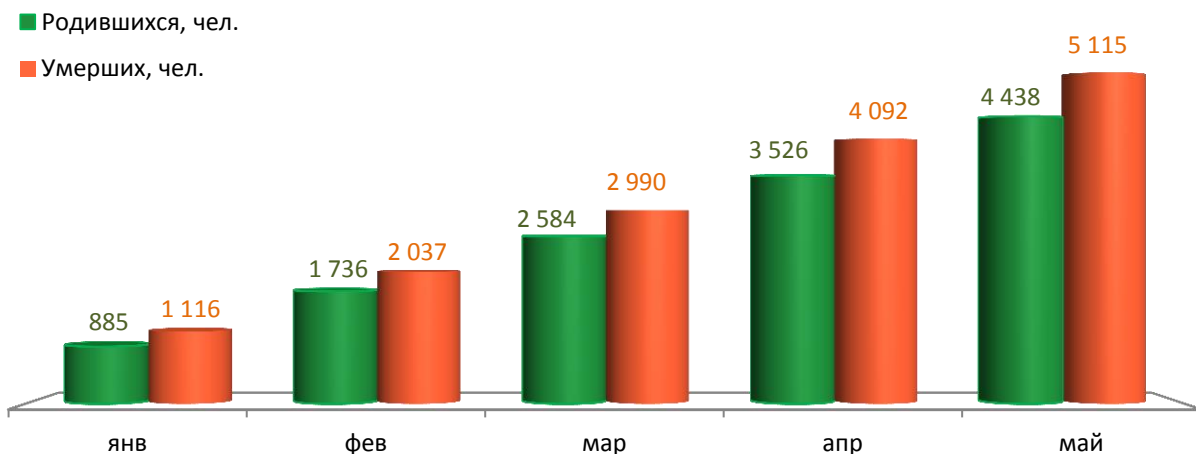
МАТЕРИАЛЬНОЕ ПОЛОЖЕНИЕ НАСЕЛЕНИЯ

Основные показатели	Январь- июнь 2019 г.	в % к январю- июню 2018 г.	
Среднемесячная заработная плата работников крупных и средних предприятий города - всего, руб.:	46 518,8	106,6	↑
в том числе по отраслям:			
сельское, лесное хозяйство, охота, рыболовство и рыбоводство	40 591,3	111,9	↑
добыча полезных ископаемых	91 027,6	107,0	↑
обрабатывающие производства	47 456,1	107,9	↑
обеспечение электрической энергией, газом и паром; кондиционирование воздуха	53 716,4	107,0	↑
водоснабжение; водоотведение, организация сбора и утилизации отходов, деятельность по ликвидации загрязнений	40 016,2	106,2	↑
строительство	42 151,1	121,1	↑
торговля оптовая и розничная; ремонт автотранспортных средств и мотоциклов	36 534,0	109,6	↑
транспортировка и хранение	42 795,4	103,6	↑
деятельность гостиниц и предприятий общественного питания	28 682,4	107,1	↑
деятельность в области информации и связи	55 935,3	104,7	↑
деятельность финансовая и страховая	61 817,0	106,4	↑
деятельность по операциям с недвижимым имуществом	32 642,7	100,5	↑
деятельность профессиональная, научная и техническая	61 952,7	106,2	↑
деятельность административная и сопутствующие дополнительные услуги	27 933,5	103,6	↑
государственное управление и обеспечение военной безопасности; социальное обеспечение	47 337,3	104,9	↑
образование	41 017,9	105,1	↑
деятельность в области здравоохранения и социальных услуг	41 144,1	108,7	↑
деятельность в области культуры, спорта, организации досуга и развлечений	42 708,9	101,8	↑
предоставление прочих видов услуг	44 998,0	43,4	↓

ДЕМОГРАФИЧЕСКАЯ СИТУАЦИЯ

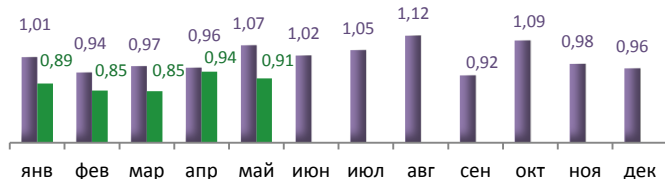
Наименование показателя	Январь-май 2019 г.	Январь-май 2018 г.	Январь-май 2019 г. относительно января-мая 2018 г.
Родившихся - всего, чел.	4 438	4 948	↓
в расчете на 1000 населения	10,2	11,4	↓
Умерших - всего, чел.	5 115	5 350	↓
в расчете на 1000 населения	11,7	12,3	↓
Умерших детей до 1 года - всего, чел.	25	28	↓
в расчете на 1000 родившихся	5,1	5,2	↓
Естественный прирост, убыль(-), чел.	-677	-402	↓
в расчете на 1000 населения	-1,5	-0,9	↓
Миграционный прирост/убыль, чел.	1 982	2 466	↓

Динамика рождаемости и смертности (нарастающим итогом)



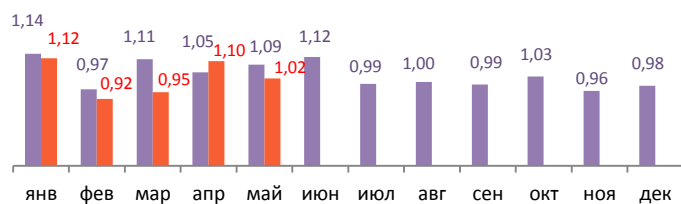
■ 2018
■ 2019
тыс.чел.

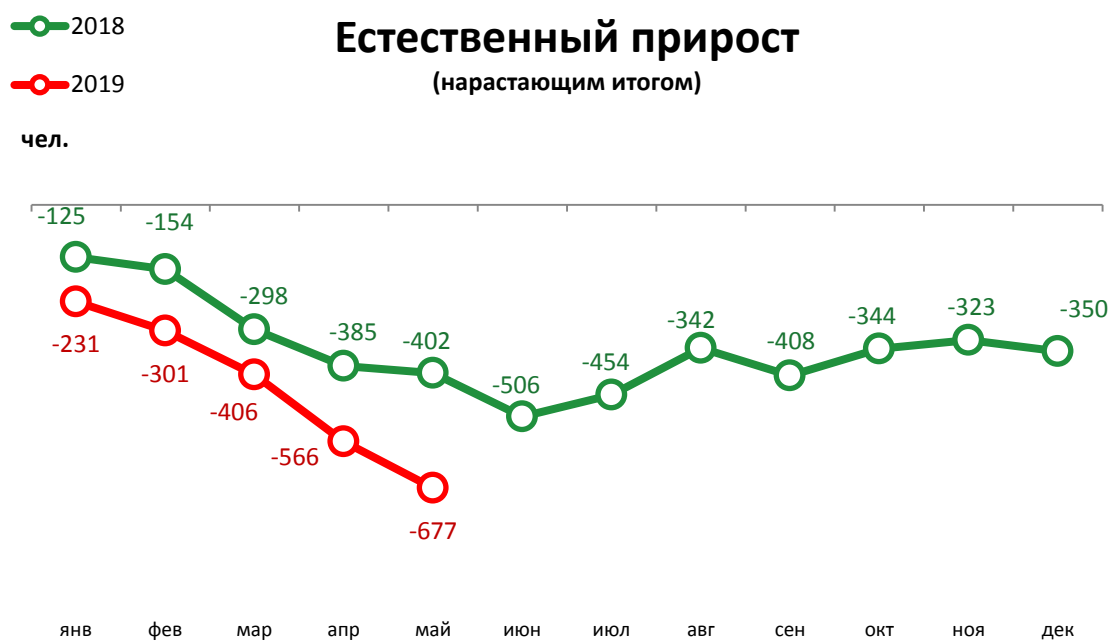
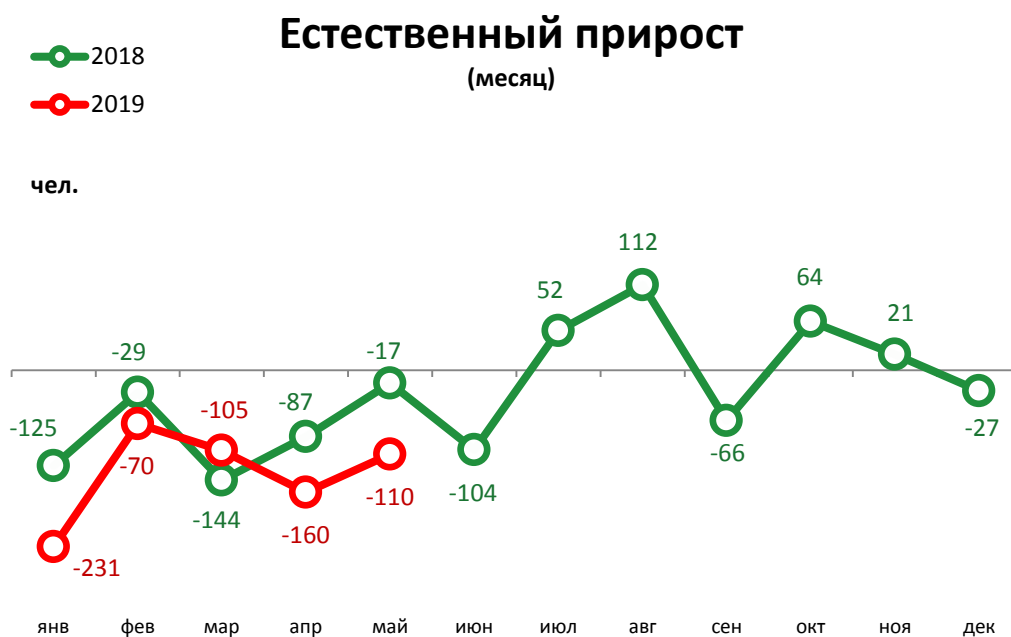
Динамика рождаемости (месяц)



■ 2018
■ 2019
тыс.чел.

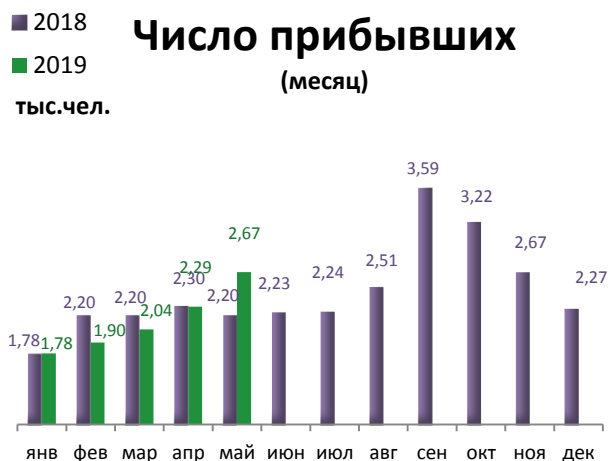
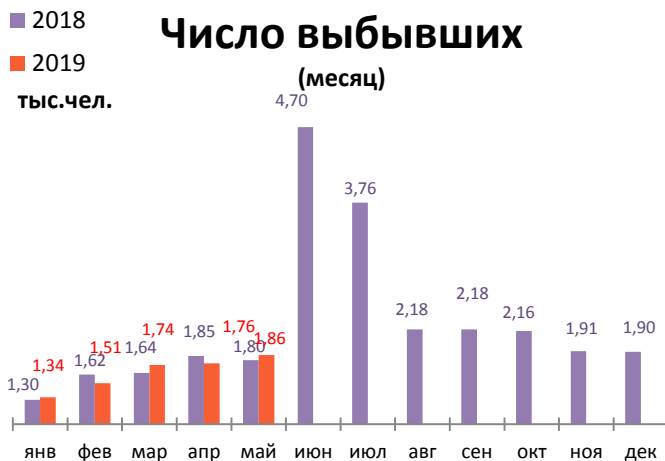
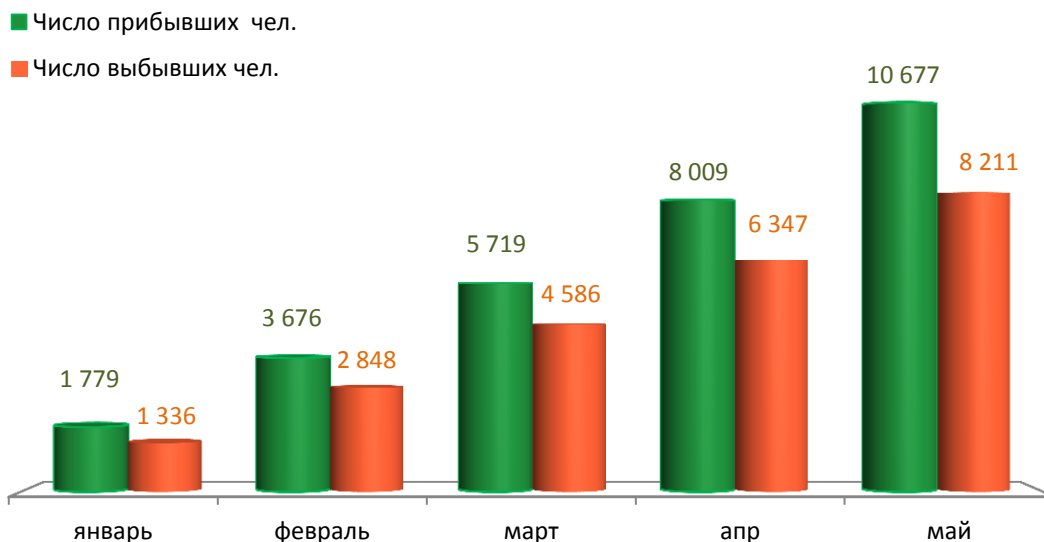
Динамика смертности (месяц)





МИГРАЦИЯ НАСЕЛЕНИЯ

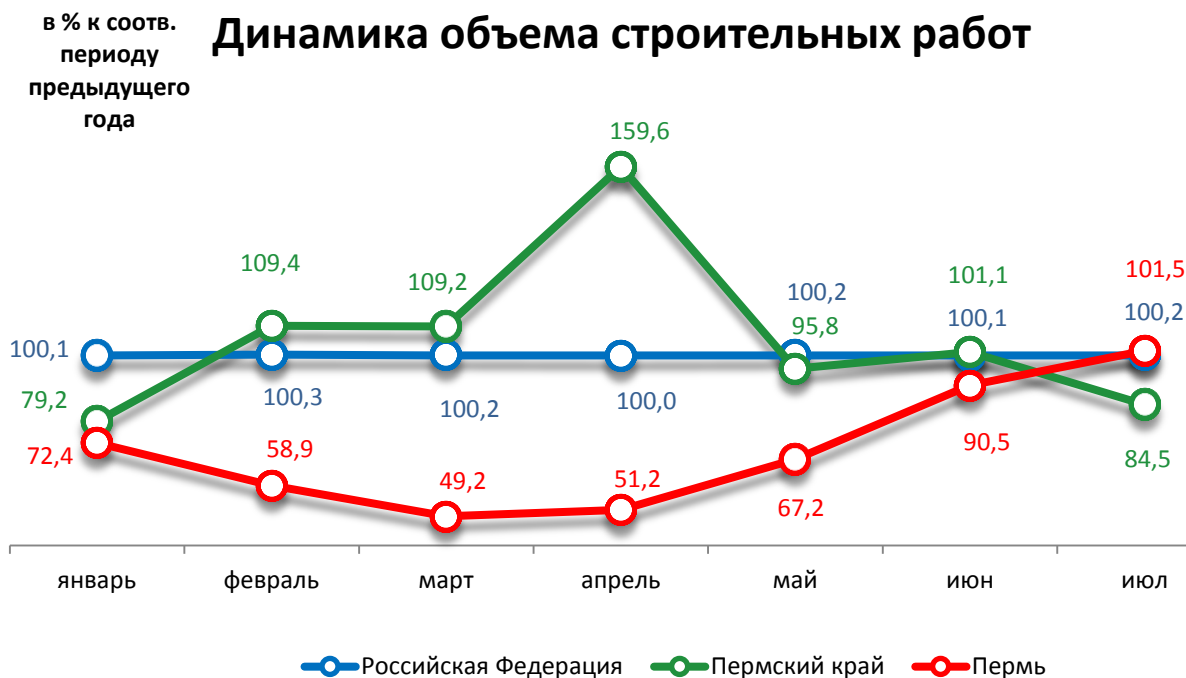
Динамика миграционных потоков (нарастающим итогом)



СРАВНИТЕЛЬНЫЙ АНАЛИЗ СОЦИАЛЬНО-ЭКОНОМИЧЕСКОГО РАЗВИТИЯ РОССИЙСКОЙ ФЕДЕРАЦИИ, ПЕРМСКОГО КРАЯ И ГОРОДА ПЕРМИ

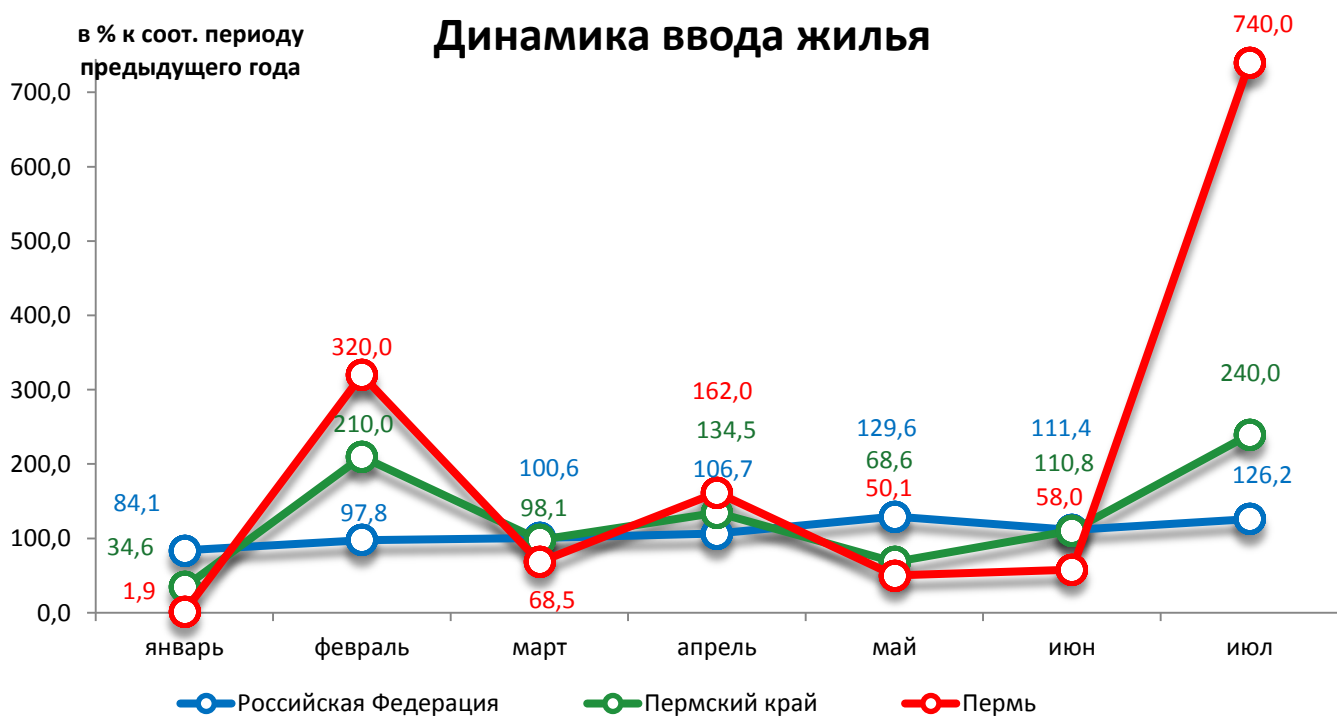
Динамика объема работ, выполненных по виду деятельности «Строительство»

Период	Российская Федерация		Пермский край		Пермь	
	Млрд. рублей	в % к соотв. периоду предыдущего года	Млн. руб.	в % к соотв. периоду предыдущего года	Млн. руб.	в % к соотв. периоду предыдущего года
Январь	434,7	100,1	4 205,2	79,2	633,2	72,4
Февраль	442,0	100,3	7 148,0	109,4	621,9	58,9
Март	574,6	100,2	9 582,1	109,2	790,3	49,2
Апрель	635,2	100,0	11 205,3	159,6	870,4	51,2
Май	654,3	100,2	8 201,4	95,8	882,4	67,2
Июнь	802,0	100,1	12 201,8	101,1	1 146,4	90,5
Июль	813,2	100,2	8 992,8	84,5	1 563,2	101,5



Динамика ввода в действие жилых домов

Период	Российская Федерация		Пермский край		Пермь	
	Млн. кв. м общей площади	в % к соотв. периоду предыдущего года	Тыс. кв. м общей площади	в % к соотв. периоду предыдущего года	Тыс. кв. м общей площади	в % к соотв. периоду предыдущего года
Январь	4,2	84,1	12,8	34,6	0,5	1,9
Февраль	5,0	97,8	71,2	210,0	19,9	в 3,2 р.
Март	5,6	100,6	161,3	107,4	29,7	68,5
Апрель	4,8	106,7	96,5	134,5	33,9	162,0
Май	4,6	129,6	56,6	68,6	19,9	50,1
Июнь	5,9	111,4	80,7	110,8	22,8	58,0
Июль	6,2	126,2	85,6	в 2,4 р.	35,6	в 7,4 р.

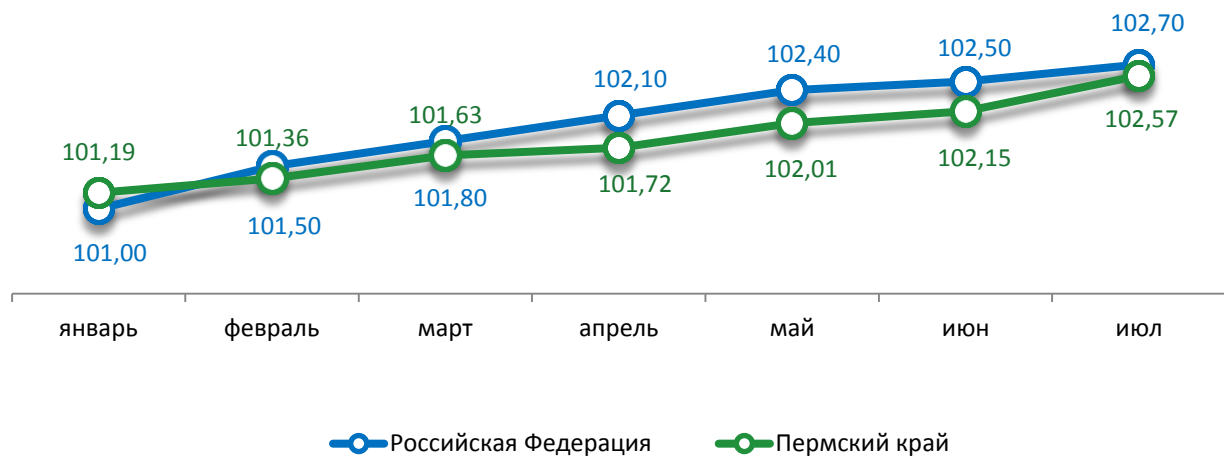


Индекс потребительских цен на товары и услуги

Период	Российская Федерация		Пермский край	
	в % к предыдущему периоду	в % к декабрю предыдущего года	в % к предыдущему периоду	в % к декабрю предыдущего года
Январь	101,00	101,00	101,19	101,19
Февраль	100,40	101,50	100,17	101,36
Март	100,30	101,80	100,27	101,63
Апрель	100,30	102,10	100,09	101,72
Май	100,30	102,40	100,29	102,01
Июнь	100,00	102,50	100,14	102,15
Июль	100,20	102,70	100,41	102,57

Динамика индекса потребительских цен

в % к декабрю
предыдущего года

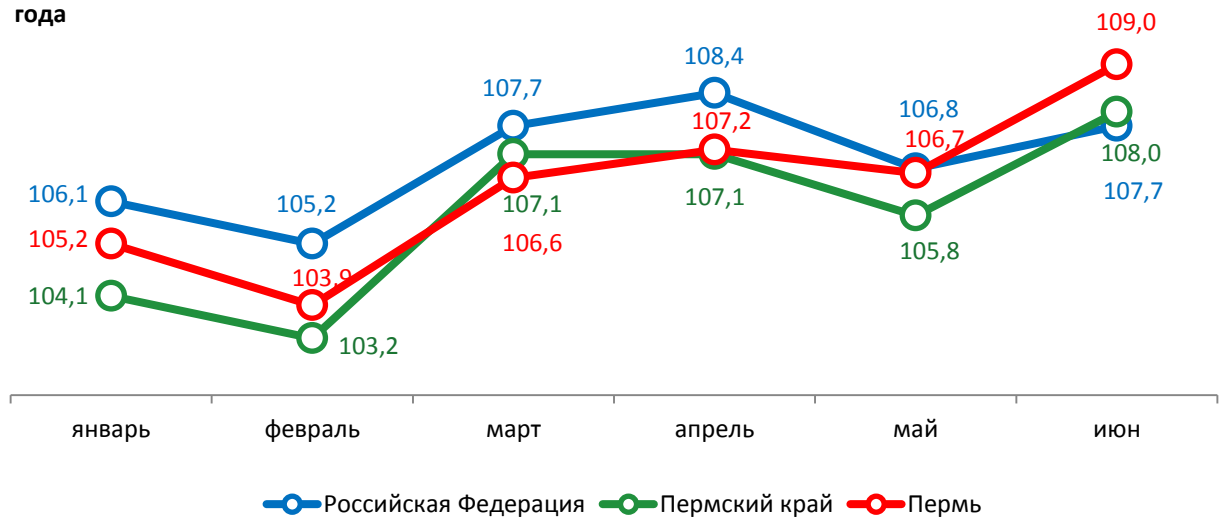


Среднемесячная номинальная начисленная заработная плата

Период	Российская Федерация		Пермский край		Пермь	
	руб.	в % к соотв. месяцу предыдущего года	руб.	в % к соотв. месяцу предыдущего года	руб.	в % к соотв. месяцу предыдущего года
Январь	42 263,0	106,1	34 034,9	104,1	42 643,5	105,2
Февраль	43 062,0	105,2	33 932,4	103,2	42 713,8	103,9
Март	46 324,0	107,7	36 919,0	107,1	46 070,9	106,6
Апрель	48 030,0	108,4	37 720,5	107,1	48 241,7	107,2
Май	47 926,0	106,8	38 887,0	105,8	48 195,6	106,7
Июнь	49 348,0	107,7	40 613,7	108,0	51 056,4	109,0

в % к соотв. месяцу предыдущего года

Динамика среднемесячной заработной платы

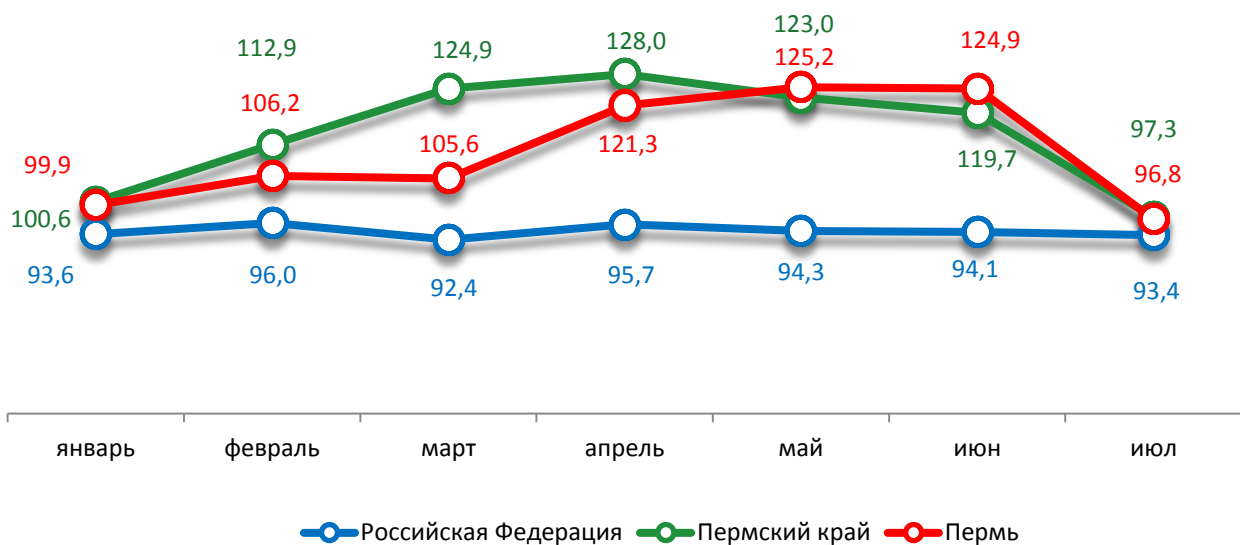


Динамика численности безработных

Период	Российская Федерация		Пермский край		Пермь	
	тыс. человек	в % к предыдущему месяцу	человек	в % к предыдущему месяцу	человек	в % к предыдущему месяцу
Январь	3 667	93,6	16 872	100,6	3 531	101,5
Февраль	3 655	96,0	19 305	112,9	3 917	110,9
Март	3 518	92,4	20 618	124,9	4 136	117,1
Март	3 518	92,4	20 618	124,9	4 136	112,7
Апрель	3 554	95,7	20 575	128,0	4 331	121,3
Май	3 402	94,3	19 329	123,0	4 107	125,2
Июнь	3 334	94,1	18 710	119,7	3 954	124,9

в % к предыдущему
месяцу

Динамика численности безработных



При подготовке Кратких итогов социально-экономического развития города Перми за январь-июль 2019 года использовались данные Территориального органа Федеральной службы государственной статистики по Пермскому краю, ГКУ Центр занятости населения города Перми Пермского края и информация, представленная функциональными органами администрации города Перми.

Ответственный исполнитель:

Оленева Евгения Владиславовна

Отдел анализа и прогнозирования

Департамент планирования и мониторинга

Администрация города Перми

Тел: (342) 212-19-97